

より狭い道でも進める横積式のミニフォワーダ

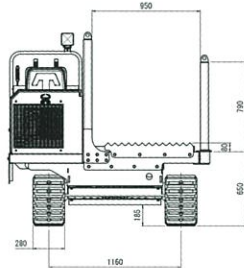
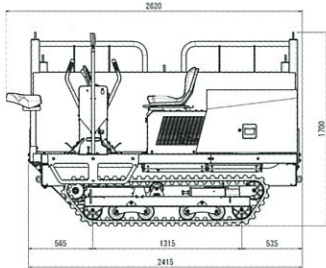
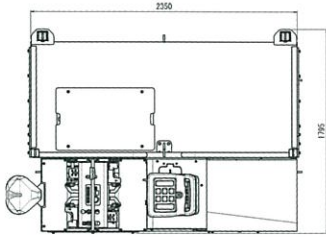
本格派 林内作業車に 新機種登場!!

WF200

ディーゼル **可動転輪**



最大積載量: 2,000kg



安全な運転

スイッチバックする事で常に前を向いた姿勢で運転する事が出来ます。



全幅1795mm

狭いスペースの侵入も可能。
大型機が入らない場所への移動に最適。



操作性

見た目でも操作できるように簡素化。
視認性・操作性が向上。

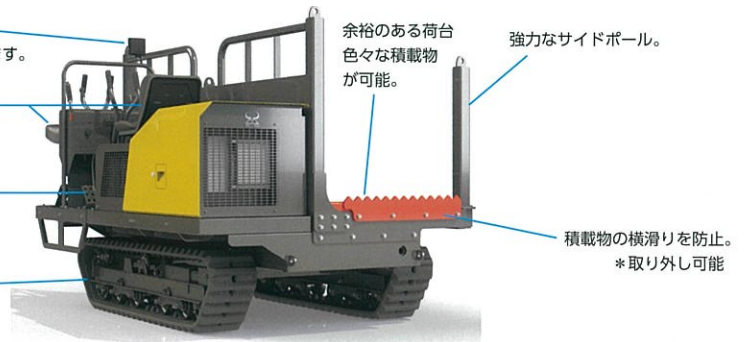
コンパクトなボディで 機動力に優れ、 効率アップ!!

LED作業灯
前方後方を照らせるので、
暗がりでも安全に作業を行います。

座席は2つありスイッチバック
可能、常に前を向いて運転
する事で走行が安易。

前後進操作ペダル
運転が楽なHST方式を採用。
前後進の切替が不要。

走行性能
転輪の配置を最適化することで前後
のバランス維持と旋回性能が向上。



余裕のある荷台
色々な積載物
が可能。

強力なサイドポール。

積載物の横滑りを防止。
*取り外し可能

型式	機体寸法				エンジン				
	全長 mm	全幅 mm	全高 mm	機械質量 kg	型式	定格出力 kw(ps)/min ⁻¹	総工程容量 cc	燃料タンク容量 ℓ	始動方式
WF200	2,620	1,795	1,700	1,290	立形水冷3気筒ディーゼル	15.9(21.6)/3,200	898	20	セルスタート
型式	クローラ			最低地上高 mm	操行操作方式	変速方式	走行速度 km/h		
	中心距離 mm	接地長 mm	幅 mm				F:3.4/7.7	R:3.4/7.7	
WF200	1,160	1,315	280	185	メカ式2本バー	HST&副変速2段	F:3.4/7.7	R:3.4/7.7	