

PX25-HD

純正部品表

2022年 7月：初 版

部品表番号

B2632-97050



— 部品表のご使用について —

1. 集録形式に対し、以下のようにそれぞれ表示してあります。

①互換性の記号または変更番号

○互換性の記号は新部品側に表示してあります。

記号	変更番号	表示の意味
⇔	2	新旧部品兼用可 (互換性あり)
≠	3	新旧部品兼用不可 (互換性なし)
←	4	新部品は旧部品に兼用可 (互換性なし)
→	5	旧部品は新部品に兼用可 (互換性なし)

②実施機番の表示

○数量欄に新旧兼用不可部品と追加・廃止部品の実施機番を記載してあります。

表示の機番	表示の意味
~15000	○変更前(旧)の部品が表示機番迄使用されている。 ○変更により廃止された部品が表示機番迄使用されている。
15001~	○変更後(新)の部品が表示機番から使用されている。 ○追加採用の部品が表示機番から使用されている。

③タイトルまたは備考欄

○必要と思われる事項を注記してあります。

④販売不可部品

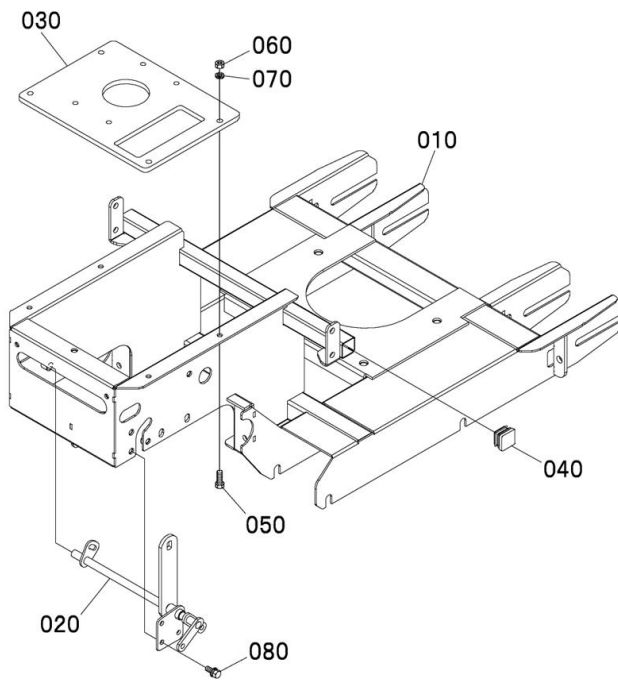
○イラスト欄に、●印のマークまたは備考欄中☆マークがある部品は単体販売不可部品です。

2. 本部品表は改良のため予告なく変更することがあります。

目 次

F01. フレーム関係1	1
F02. フレーム関係2	2
F03. エンジン関係	3
F04. ミッション関係	4
F05. 走向レバー関係	5
F06. クラッチレバー関係	6
F07. クローラ関係1	7
F08. クローラ関係2	8
F09. ラベル関係	9

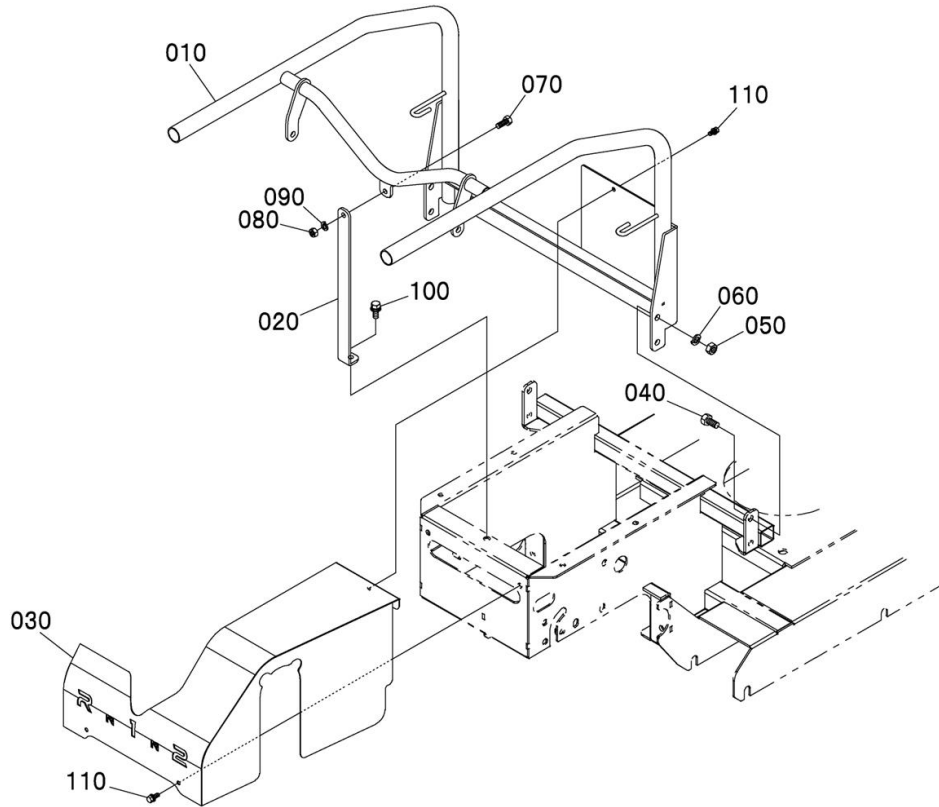
F01. フレーム関係1



図番 REF. No.	品番 PARTS No.	部品名称	PARTS NAME	数量	互換性 I. C.	備考 REMARKS
				Q'TY/S. No.		
010	B2632-21110	フレーム		1		
020	B2660-32511	クランプアーム		1		
030	B2632-41210	エンジンベース		1		
040	B2630-21190	カクチュウセン		2		B-69
050	01053-50825	ボルトM8x25		4		
060	02056-50080	ナットM8		4		
070	04512-60080	スプリングワッシャーM8		4		
080	W9301-00816	3デンボルトM8x16		3		

⇔Interchangeable; ≠not interchangeable; ←new for old; →old for new

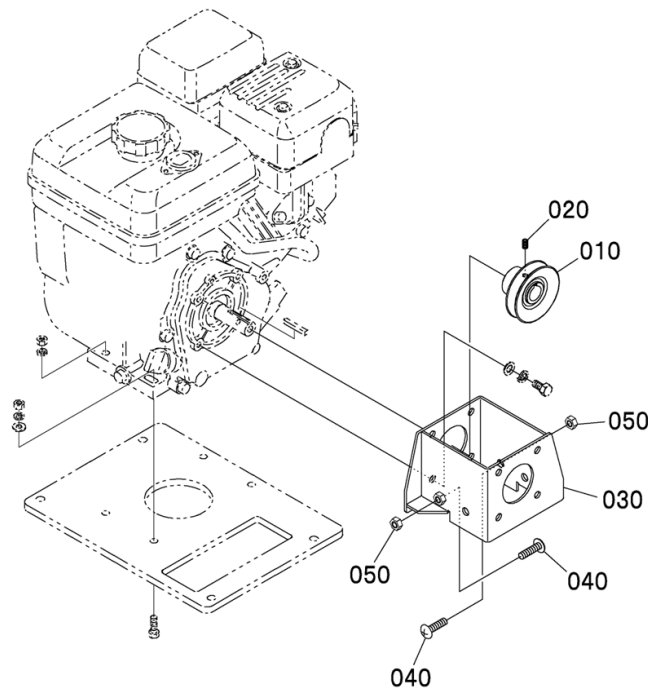
F02. フレーム関係2



図番 REF. No.	品番 PARTS No.	部品名称	PARTS NAME	数量	互換性 I. C.	備考 REMARKS
				Q'TY/S. No. A		
010	B2632-31111	ハンドル		1		
020	B2632-31350	ハンドルホキョウ		1		
030	B2632-44310	ペダルカバー		1		
040	01053-51020	ホルトM10x20		4		
050	02056-50100	ナットM10		4		
060	04512-60100	スプリングワッシャーM10		4		
070	01053-50820	ホルトM8x20		1		
080	02056-50080	ナットM8		1		
090	04512-60080	スプリングワッシャーM8		1		
100	W9301-00816	3テンホルトM8x16		1		
110	W9301-00616	3テンホルトM6x16		3		

⇔Interchangeable; ≠not interchangeable; ←new for old; →old for new

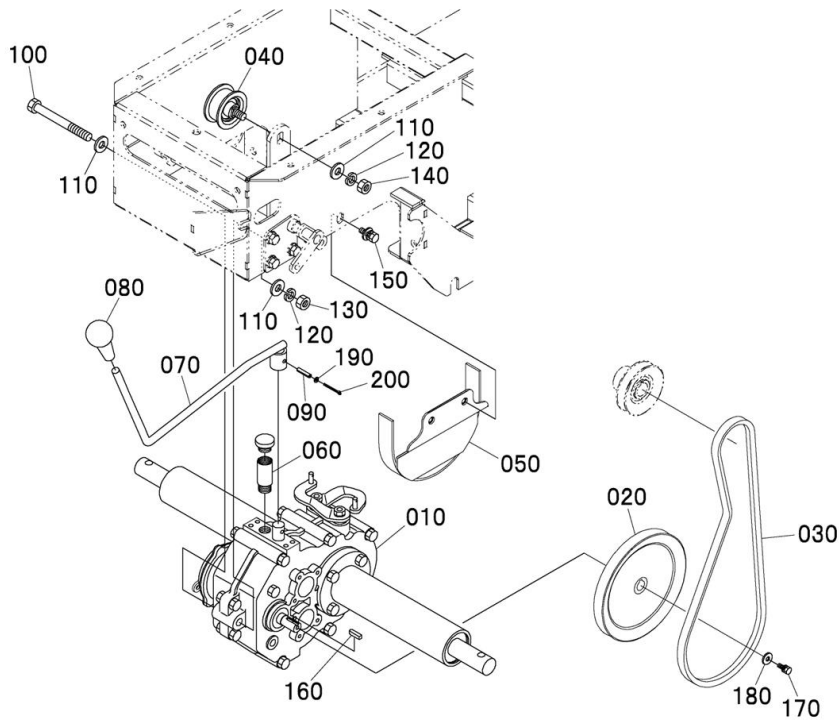
F03. エンジン関係



図番 REF. No.	品番 PARTS No.	部品名称	PARTS NAME	数量	互換性 I. C.	備考 REMARKS
				Q' TY/S. No. A		
010	B2632-41110	エンジンカバー		1		
020	W9554-20610	ムネジ M6x10		1		
030	B2631-41310	プレート		1		
040	W91D1-40830	ボルトM8x30		2		十字穴付トラス小径
050	O2056-50080	ナットM8		2		

⇔Interchangeable; ≠not interchangeable; ←new for old; →old for new

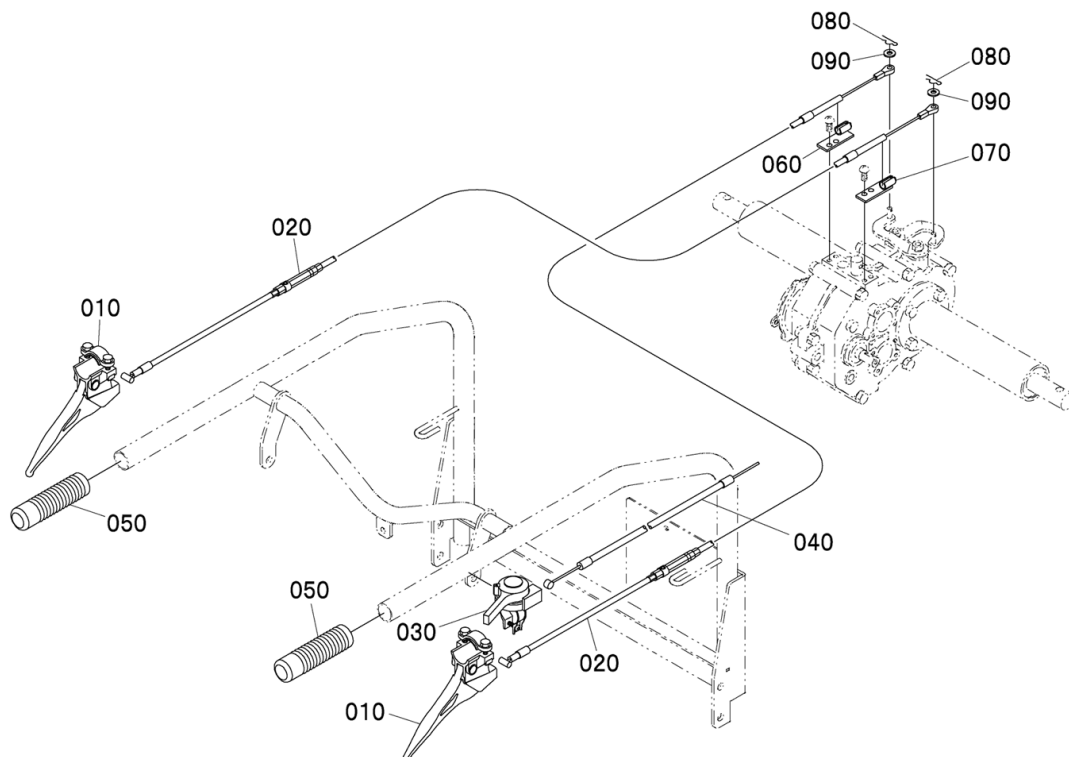
F04. ミッション関係



図番 REF. No.	品番 PARTS No.	部品名称	PARTS NAME	数量	互換性 I. C.	備考 REMARKS
				Q'TY/S. No. A		
010	YMHF-T15Y00	ミッション		1		FT-15Y
020	B2631-11121	ミッションプーリ		1		
030	W6500-F0370	ベルト		1		コク HP-4 SA37
040	W6302-54500	ミッションプーリ		1		
050	B2632-11170	プーリカバー		1		
060	B4110-11310	キューククエンチョウハクイブ		1		
070	B2560-35111	チェンジレバー		1		
080	B4000-35120	エキシテム		1		
090	05411-00522	スプリングピン		1		φ5x22
100	W9141-41065	ホルト		1		
110	04013-60100	ヒラワッシャM10		3		
120	04512-60100	スプリングワッシャM10		2		
130	02056-50100	ナットM10		1		
140	02076-50100	ナットM10p1.25		1		
150	W9301-00816	3テンホルトM6x16		2		
160	05911-00520	キー5x5x20		1		
170	W9201-70616	2テンホルトM6x16-7T		1		
180	WW106-52220	ヒラワッシャ6.5x22x2.0		1		
190	04013-60030	ヒラワッシャM3		1		
200	05511-50330	ワリビ 3x30		1		

⇔interchangeable; ≠not interchangeable; ←new for old; →old for new

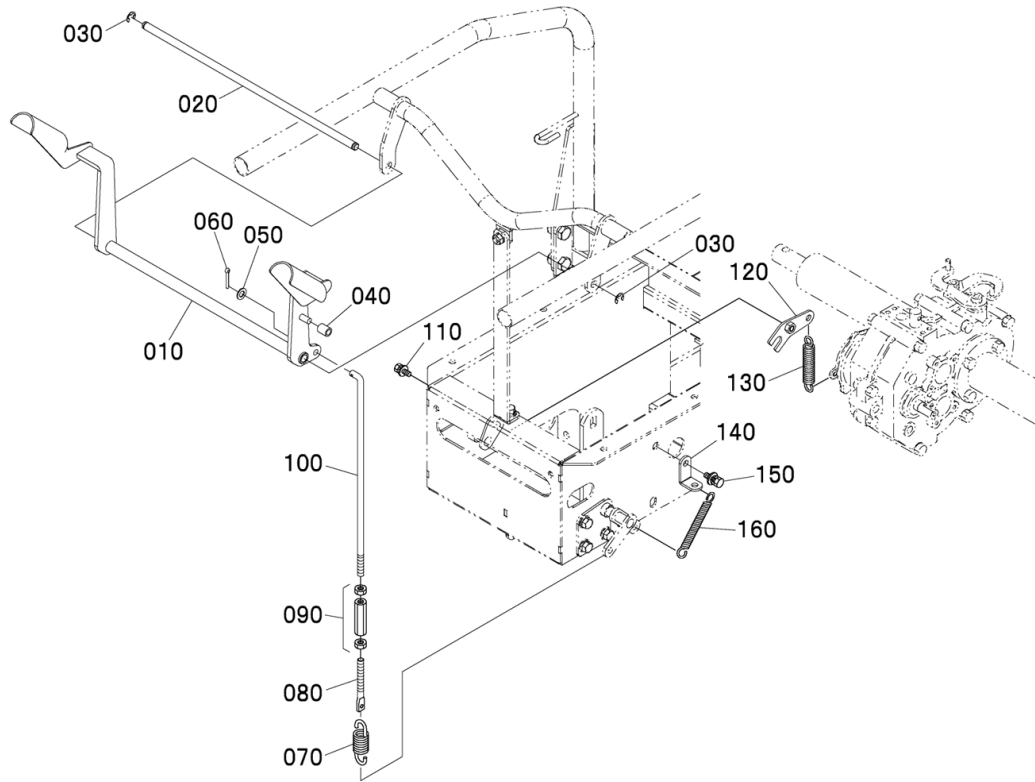
F05. 走向レバー関係



図番 REF. No.	品番 PARTS No.	部品名称	PARTS NAME	数量	互換性 I. C.	備考 REMARKS
				Q' TY/S. No. A		
010	B4800-34110	センカレハ-		2		
020	W0121-15003	ワイヤ-		2		
030	B470Z-31610	アクセルレハ-		1		
040	W0121-00001	ワイヤ-		1		
050	B241Z-34120	ハンドルグリップ		2		
060	B2510-11250	ワイヤ-トリツケヒタリガワ		1		
070	B2510-11260	ワイヤ-トリツケミキガワ		1		
080	W9901-01006	アールビツメボツメキM6		2		
090	WW106-51716	ヒラワツツァ6.5x17x1.6		2		

⇔Interchangeable; ≠not interchangeable; ←new for old; →old for new

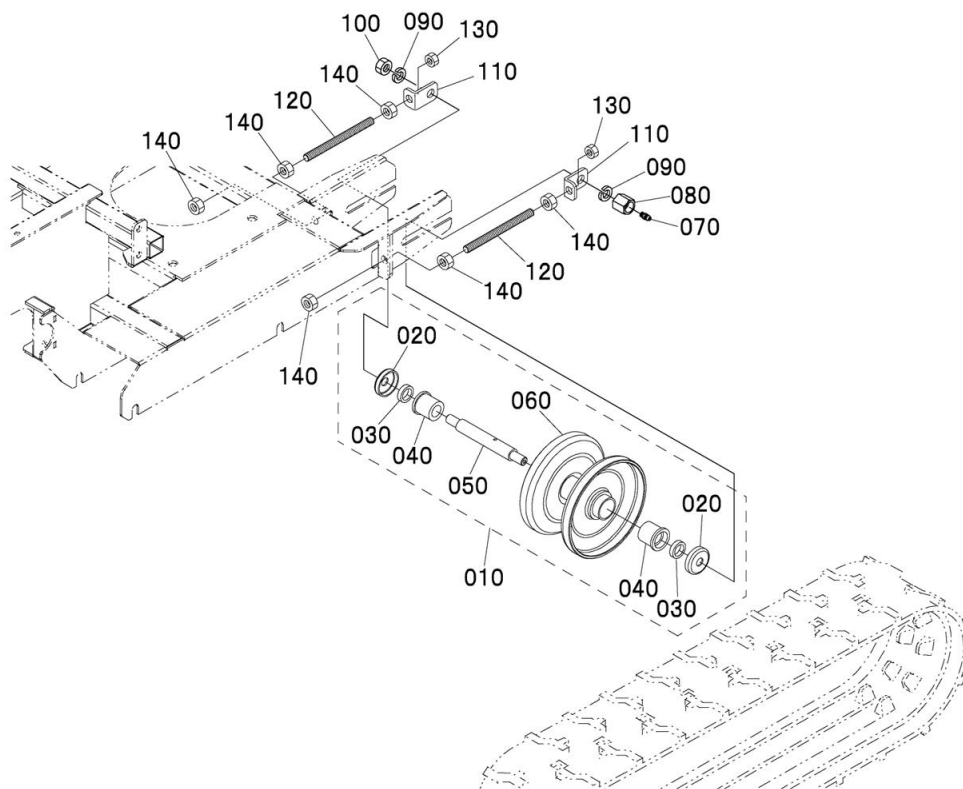
F06. クラッチレバー関係



図番 REF. No.	品番 PARTS No.	部品名称	PARTS NAME	数量	互換性 I. C.	備考 REMARKS
				Q' TY/S. No.		
				A		
010	B2632-32110	クラッチレバー		1		
020	W6239-01000	ジック		1		
030	04613-50080	ピン		2		互換性
040	B2631-32150	チューブ		1		
050	04013-60080	ヒラツツキM8		1		
060	05511-52520	ワッシャー2.5x20		1		
070	W6007-24000	バネ		1		
080	B4610-32132	ロット		1		
090	W6520-80500	ターンバックル		1		
100	B2660-32130	ロット		1		
110	W9301-00816	3テンボルトM8x16		1		
120	B2630-33140	フレキキバネ		1		
130	W6009-12010	バネ		1		
140	B4840-32171	バネ		1		
150	W9301-00820	3テンボルトM8x20		1		
160	W6009-12010	バネ		1		

⇔Interchangeable; ≠not interchangeable; ←new for old; →old for new

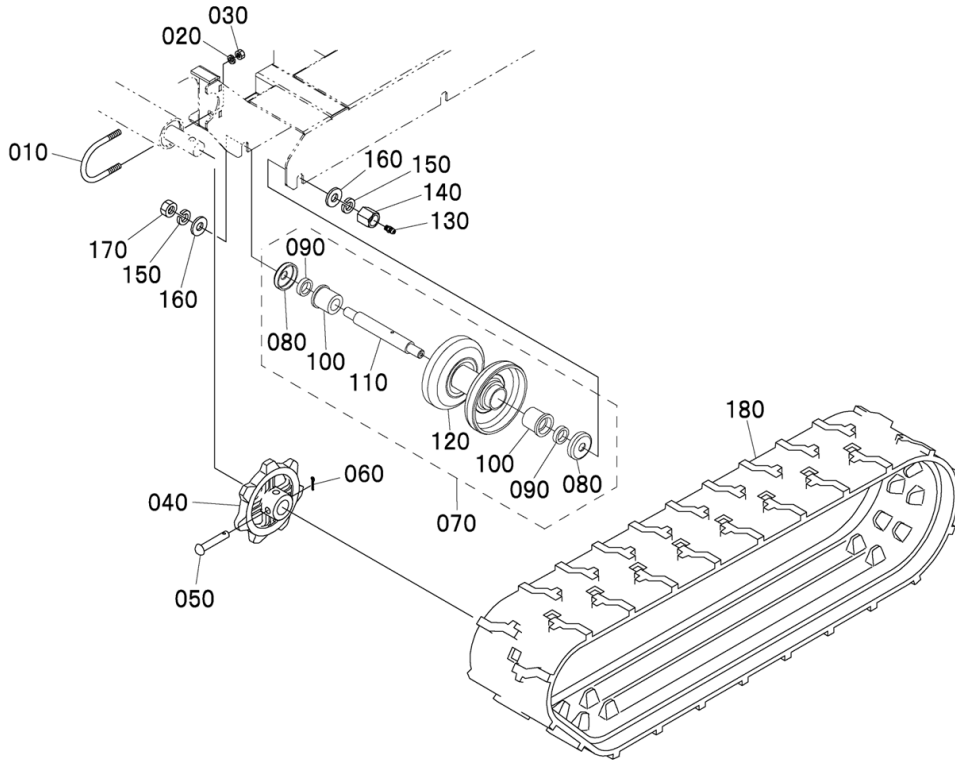
F07. クローラ関係1



図番 REF. No.	品番 PARTS No.	部品名称	PARTS NAME	数量	互換性 I. C.	備考 REMARKS
				Q' TY/S. No. A		
010	B2660-22200	クローラテンションローラアッソ		2		
020	B2660-22350	クローラテンションローラホウシツカハ		4		
030	B2660-22340	クローラテンションローラオイルシール		4		
040	B2660-22330	クローラテンションローラメタル		4		
050	B2660-22220	クローラテンションローラジク		2		
060	B2660-22210	クローラテンションローラ		2		
070	W6540-06100	ゲリスニツプ M6		2		
080	B2660-22360	ゲリスニツプ M6ゴナツ		2		
090	04512-60140	スプリングワッシャM14		4		
100	02056-50140	ナツトM14		2		
110	B2560-21312	クローラハトリツケ		4		
120	B2660-21320	クローラハリホルト		4		
130	02156-50120	ナツトM12コガタ		4		
140	02056-50120	ナツトM12		12		

⇔Interchangeable; ≠not interchangeable; ←new for old; →old for new

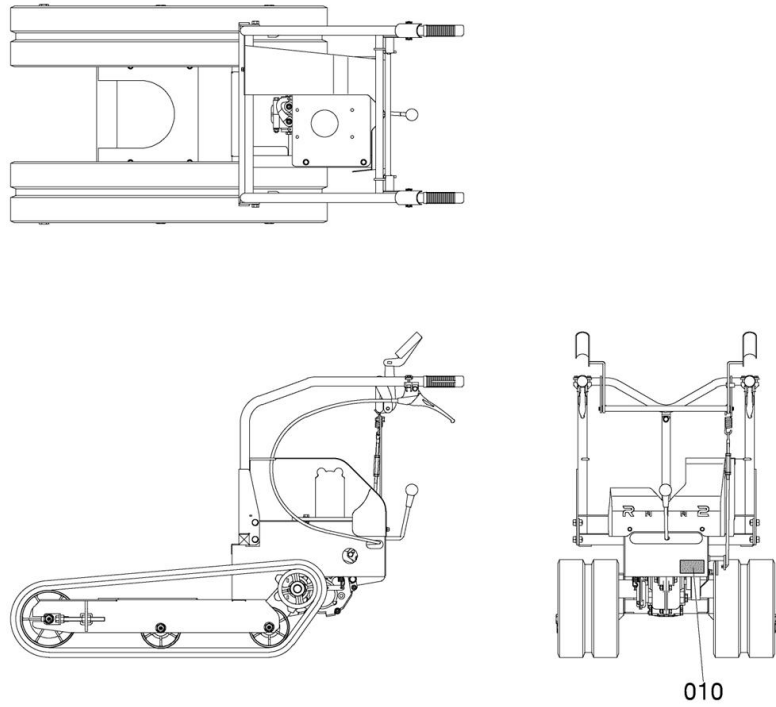
F08. クローラ関係2



図番 REF. No.	品 番 PARTS No.	部品名称	PARTS NAME	数 量	互 換 性 I. C.	備 考 REMARKS
				Q' TY/S. No. A		
010	B4110-11141	アスルバ イブ トリツケUホ ルト		2		
020	04512-60080	スプ リング ワッシャM8		4		
030	W9092-01408	ナイロノットM8		4		
040	B2510-11130	スプ ロケット		2		
050	B4000-11160	スプ ロケットトリツケ ン		2		
060	05511-52520	ワリビ ン2. 5x20		2		
070	B2660-22300	テンリンアツシ		4		
080	B2660-22350	ホ ウジ ンカバー		8		
090	B2660-22340	オイルシール		8		
100	B2660-22330	テンリンメタル		8		
110	B2660-22320	テンリンジク		4		
120	B2660-22310	テンリン		4		
130	W6540-06100	ゲ リスニツプ ルM6		4		
140	B2660-22360	ゲ リスニツプ ルホゴ ノット		4		
150	04512-60140	スプ リング ワッシャM14		8		
160	04013-60140	ヒラワッシャM14		8		
170	02056-50140	ノットM14		4		
180	YC118-03400	ゴ ムクローラ		2		180x60x34 B-417

⇔Interchangeable; ≠not interchangeable; ←new for old; →old for new

F09. ラベル関係



図番 REF. No.	品 番 PARTS No.	部品名称	PARTS NAME	数量	互換性 I. C.	備 考 REMARKS
				Q' TY/S. No. A		
010	---	セイウメイトン		1		☆シユカカ

⇔Interchangeable; ≠not interchangeable; ←new for old; →old for new

※仕様及び外観の一部を改良のため予告なく変更することがありますのでご了承ください。

●お問い合わせは

株式会社ウイングヤマダ

〒673-1434 兵庫県加東市東実397
TEL. (0795) 42-1066(代) FAX. (0795) 42-4083