

# パーツリスト

PARTS LIST



## RN122X



2019年9月



## — 部品表のご使用について —

### 1. 集録形式に対し、以下のようにそれぞれ表示してあります。

#### ①互換性の記号または変更番号

○互換性の記号は新部品側に表示してあります。

記号	変更番号	表示の意味
↔	2	新旧部品兼用可 (互換性あり)
≠	3	新旧部品兼用不可 (互換性なし)
←	4	新部品は旧部品に兼用可 (互換性なし)
→	5	旧部品は新部品に兼用可 (互換性なし)

#### ②実施機番の表示

○数量欄右隣に新旧兼用不可部品と追加・廃止部品の実施機番を記載してあります。

表示の機番	表示の意味
~15000	○変更前(旧)の部品が表示機番迄使用されている。 ○変更により廃止された部品が表示機番迄使用されている。
15001~	○変更後(新)の部品が表示機番から使用されている。 ○追加採用の部品が表示機番から使用されている。

#### ③タイトルまたは備考欄

○必要と思われる事項を注記してあります。

#### ④販売不可部品

○イラスト欄に、●印のマークまたは備考欄中☆マークがある部品は単体販売不可部品です。

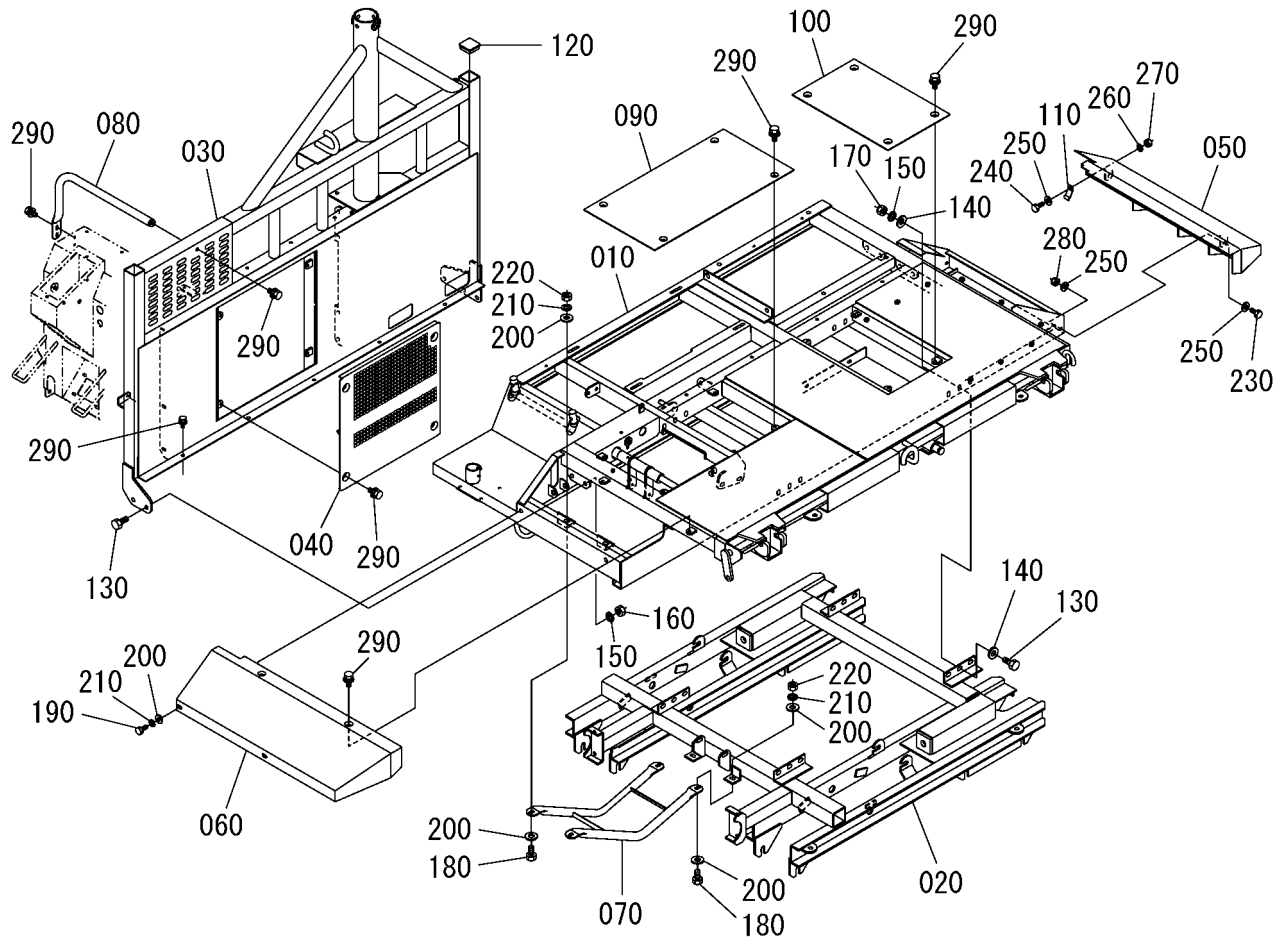
### 2. 本部品表は改良のため予告なく変更することがあります。

# 目 次

---

Fig. 01	フレーム関係-1	1
Fig. 02	フレーム関係-2	2
Fig. 03	フレーム関係-3	3
Fig. 04	カバー関係	4
Fig. 05	サイドポール開閉レバー関係	5
Fig. 06	エンジン・プーリー関係-1	6
Fig. 07	エンジン・プーリー関係-2	7
Fig. 08	旋回レバー関係	8
Fig. 09	クラッチ・ブレーキレバー関係	9
Fig. 10	チェンジレバー関係	10
Fig. 11	緊急停止装置関係	11
Fig. 12	クローラ関係	12
Fig. 13	可動転輪関係	13
Fig. 14	転輪関係	14
Fig. 15	ウインチクラッチ関係	15
Fig. 16	ウインチ操作レバー関係	16
Fig. 17	ウインチ巻取りドラム関係-1	17
Fig. 18	ウインチ巻取りドラム関係-2	18
Fig. 19	ウインチ空引きクラッチレバー関係	19
Fig. 20	ウインチポール関係	20
Fig. 21	バッテリー関係	21
Fig. 22	ワイヤハーネス関係	22
Fig. 23	ラベル関係	23

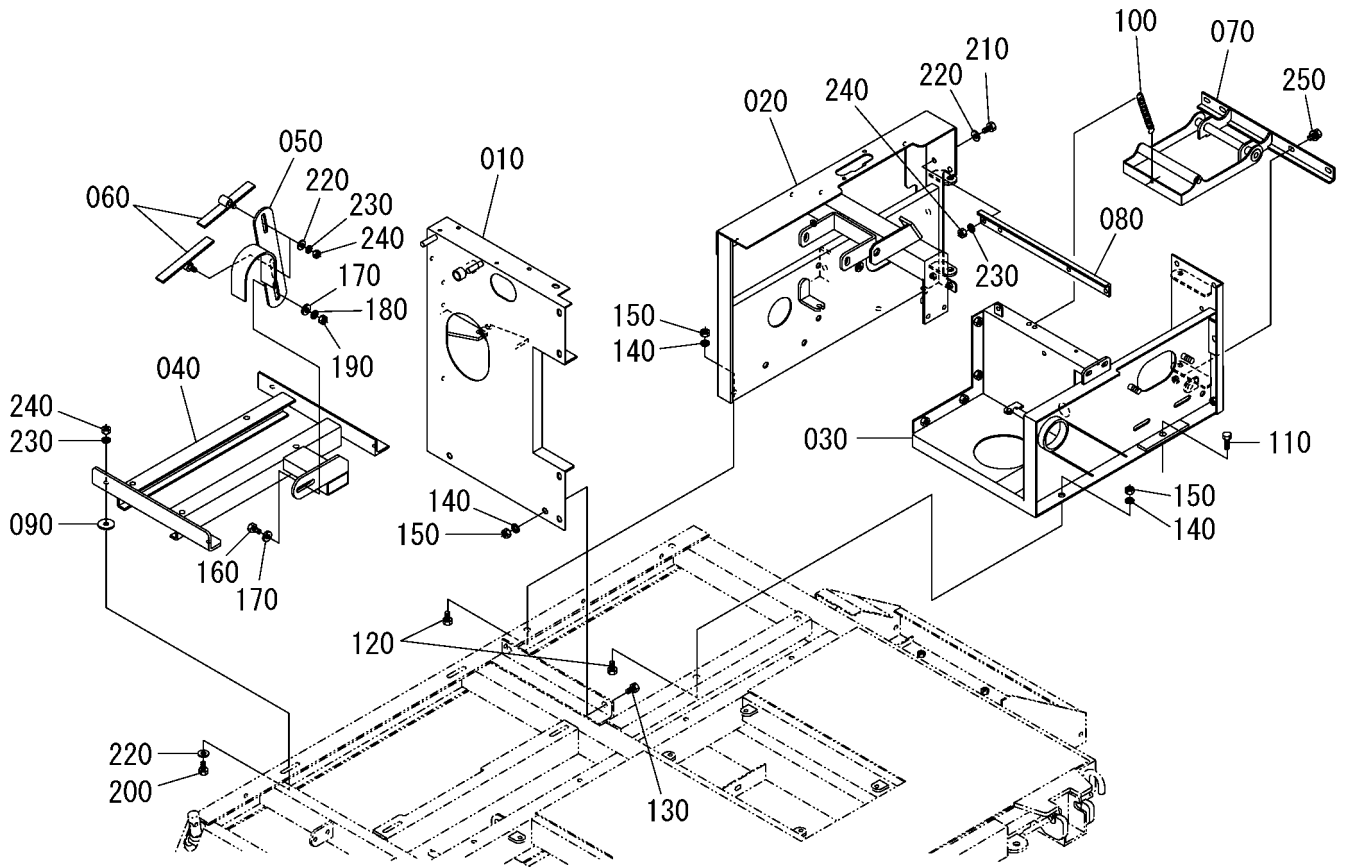
Fig. 01 フレーム関係-1



図番 REF. No.	品番 PARTS No.	部品名称	PARTS NAME	数量		互換性 I. C.	備考 REMARKS
				Q'	TY/S. No.		
010	M8330-21112	シヨウブフレーム		1	A		
020	M831X-21210	カブフレーム		1			
030	M831X-66112	サイトハネ		1			
040	M821Z-66120	サイトハネ補正用ナット		1			
050	M821Z-66310	ニタイハシマエカワ		1			
060	X0000-17228	ニタイウシロカワ		1			
070	X0000-17022	ミッションカバー		1			
080	M821Z-31170	ハンドルグリップ		1			
090	X0000-17168	ニタイミッションカバー		1			
100	M8200-65110	ニタイバッテリーカバー		1			
110	X0000-17210	ニタイハシマエカワトリツケハネ		2			
120	M9100-66190	サイトハネ補正用ナット		2			B-31470
130	01053-51230	ボルト M12x30		17			
140	04013-60120	ヒラワッシャ M12		24			
150	04512-60120	スプリングワッシャ M12		17			
160	02056-50120	ナット M12		5			
170	W9092-01412	ナイロンのナット M12		12			
180	01053-51025	ボルト M10x25		4			
190	01053-51020	ボルト M10x20		2			
200	04013-60100	ヒラワッシャ M10		10			
210	04512-60100	スプリングワッシャ M10		6			
220	02056-50100	ナット M10		4			
230	01053-50825	ボルト M8x25		2			
240	01053-50820	ボルト M8x20		2			
250	04013-60080	ヒラワッシャ M8		6			
260	04512-60080	スプリングワッシャ M8		2			
270	02056-50080	ナット M8		2			
280	W9092-01408	ナイロンのナット M8		2			
290	W9301-00816	3テンボルト M8x16		22			

⇔Interchangeable; ≠not interchangeable; ←new for old; →old for new

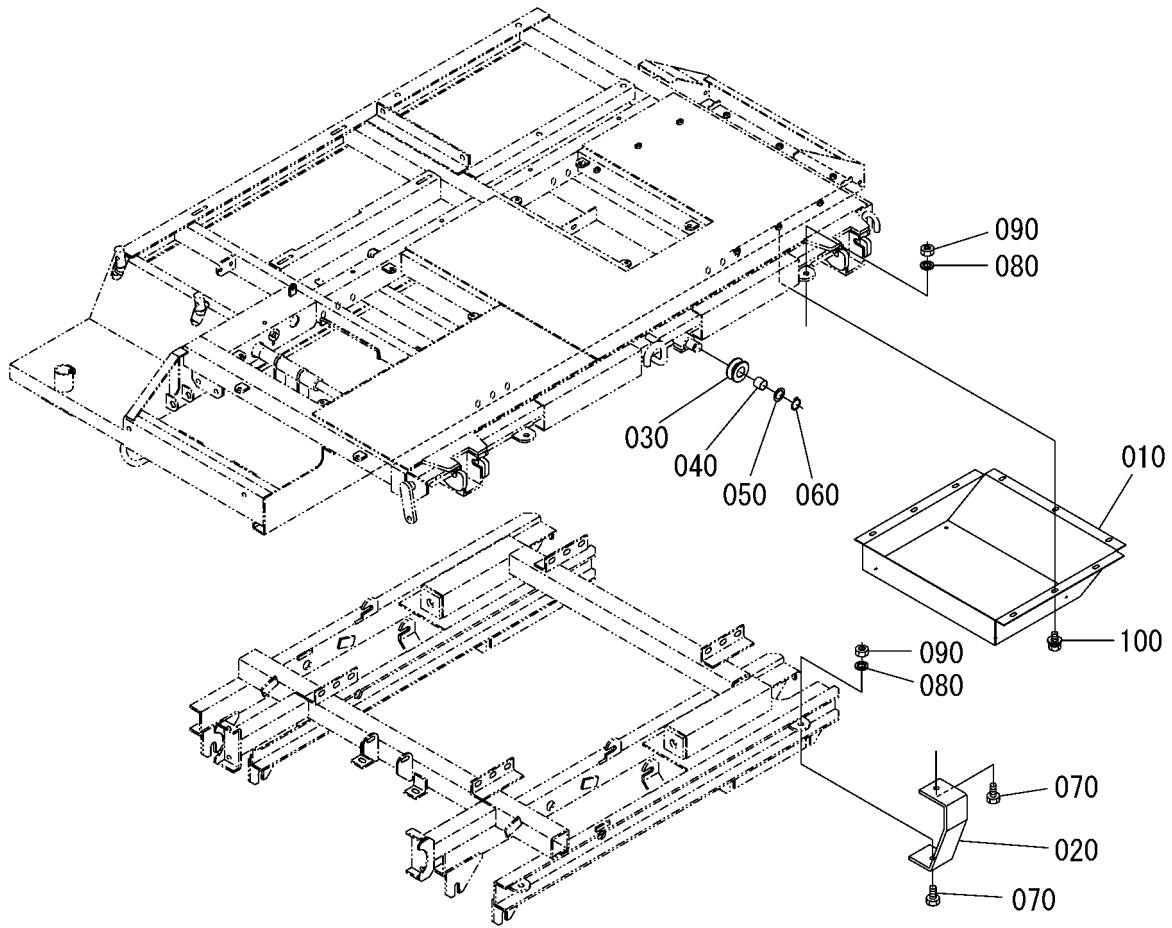
Fig. 02 フレーム関係-2



図番 REF. No.	品番 PARTS No.	部品名称	PARTS NAME	数量		互換性 I. C.	備考 REMARKS
				Q'	TY/S. No.		
				A			
010	M8310-66210	エンジンルームワック			1		
020	M821Y-66721	ウイングダリアック			1		
030	M8330-66712	ウインチミキック			1		
040	M8330-41210	エンジンベース			1		
050	X0000-14967	ソコウバルトボエ1			1		
060	X0000-14963	ウインチバルトボエ			2		
070	M831X-67460	トランプワイヤボエトリック			1		
080	M821Z-67450	ウインチサウクツキウエガワ			1		
090	H2510-41220	エンジンベーススペーサー			4		
100	W6013-11000	トランプワイヤボエハネ			1		
110	01053-51235	ボルト M12x35			2		
120	01053-51230	ボルト M12x30			2		
130	01053-51225	ボルト M12x25			2		
140	04512-60120	スパリングワッシャ M12			6		
150	02056-50120	ナット M12			6		
160	01053-51025	ボルト M10x25			1		
170	04013-60100	ヒラワッシャ M10			2		
180	04512-60100	スパリングワッシャ M10			1		
190	02056-50100	ナット M10			1		
200	01053-50830	ボルト M8x30			4		
210	01053-50820	ボルト M8x20			4		
220	04013-60080	ヒラワッシャ M8			10		
230	04512-60080	スパリングワッシャ M8			10		
240	02056-50080	ナット M8			10		
250	W9301-00820	3ツボルト M8x20			4		

⇔Interchangeable; ≠not interchangeable; ←new for old; →old for new

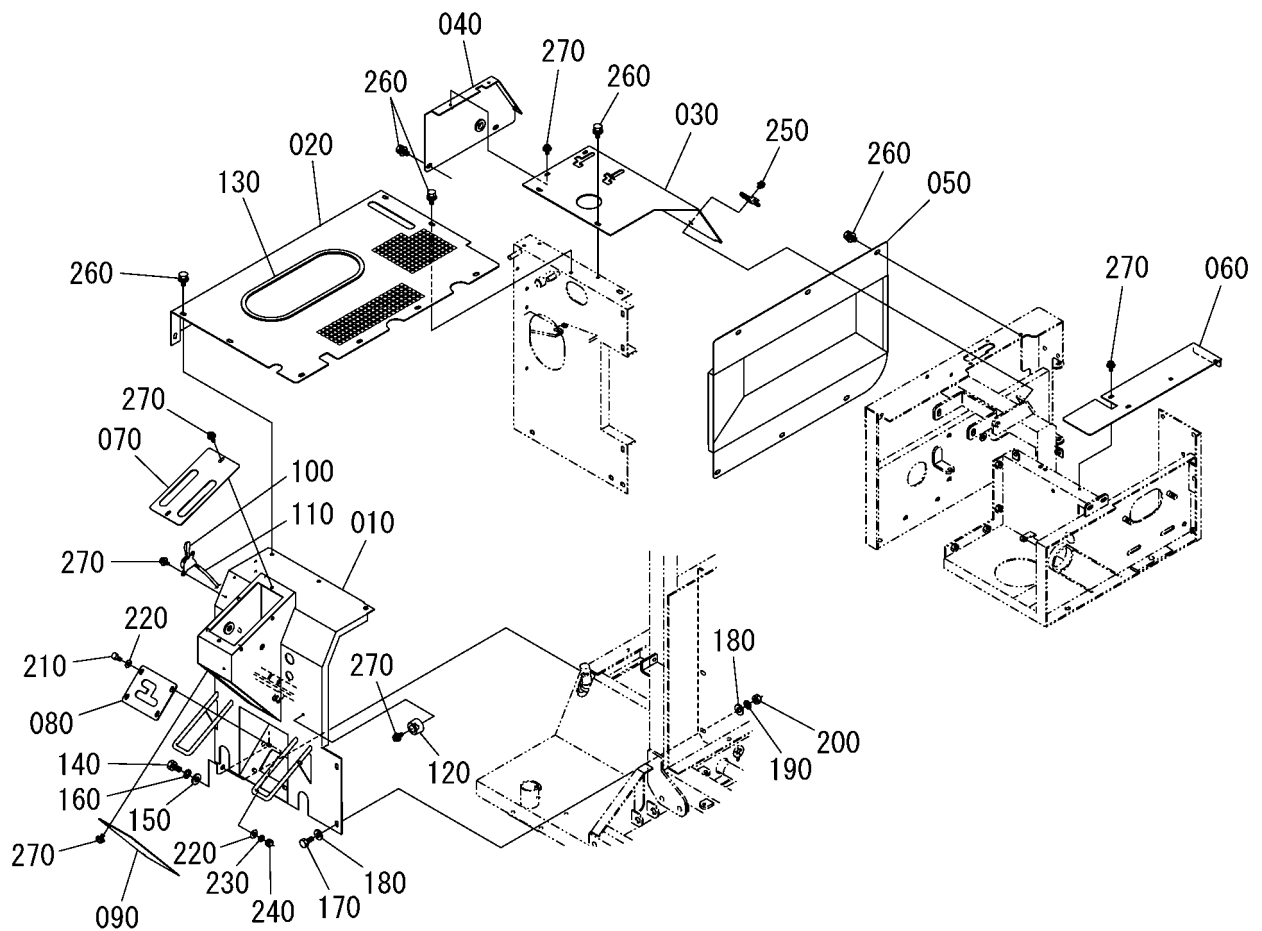
Fig. 03 フレーム関係-3



図番 REF. No.	品番 PARTS No.	部品名称	PARTS NAME	数量	互換性 I. C.	備考 REMARKS
				Q' TY/S. No.		
010	X00X2-60001	ニダ イマガ ワタコウク サラ		A 1		
020	M8310-66410	ニダ イコザ 役カ イ		2		
030	X0000-17243	ジ ョウフ フレムローラ		1		
040	S2020-66490	ジ ョウフ フレムローラメタル		1		
050	M8210-66480	ジ ョウフ フレムローラワッシャ		1		
060	04612-00250	ジ ョウフ フレムローラCガ 外メワ		1		ヨビケイ25
070	01053-51230	ボルト M12x30		4		
080	04512-60120	スプリングワッシャ M12		4		
090	02056-50120	ナット M12		4		
100	W9301-00816	3デソボルト M8x16		9		

⇔Interchangeable; ≠not interchangeable; ←new for old; →old for new

Fig. 04 カバー関係

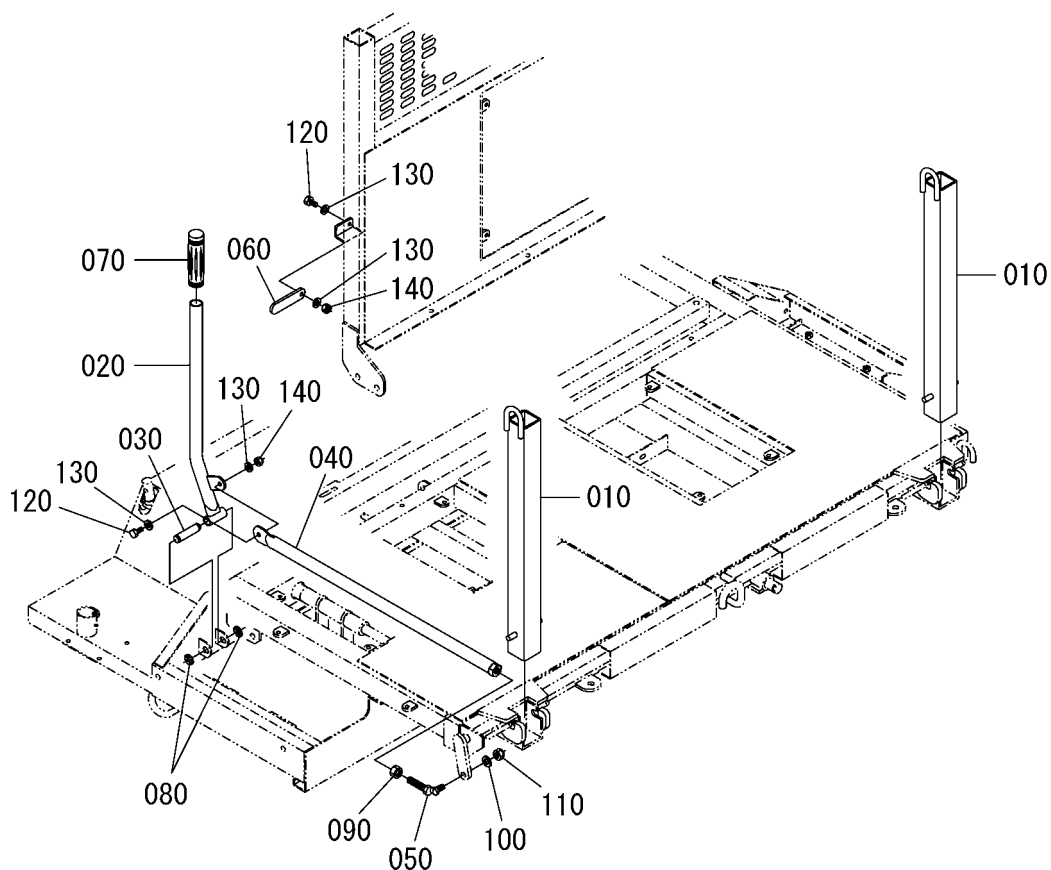


図番 REF. No.	品番 PARTS No.	部品名称	PARTS NAME	数量		互換性 I. C.	備考 REMARKS
				Q'	TY/S. No.		
010	M832Y-31110	ソウサハ		A	1		
020	M821Y-43110	エンジンカバーウイ			1		
030	M8330-67410	ウインチソウサハソウイ			1		
040	M821Z-67420	ウインチソウサハソコ			1		
050	M821Z-67520	ウインチコカバー			1		
060	M821Z-67511	ウインチエンジンカバー			1		
070	M821Z-31130	ソウサハカバーウイガワ			1		
080	X0000-08719	チェーンアンハイパー			1		
090	M821Z-31150	ソウサハカバーウシロガワ			1		
100	B7100-31610	アクセルレバー			1		
110	W0121-00011	アクセルワイヤー			1		
120	X0000-15672	サイドクラッチレバーストップゴム			2		
130	W6614-00845	エンジンカバーエッジトリム			1		L=845
140	01053-51020	ボルト M10x20			2		
150	04013-60100	ヒラワッシャ M10			2		
160	04512-60100	スプリングワッシャ M10			2		
170	01053-50820	ボルト M8x20			3		
180	04013-60080	ヒラワッシャ M8			6		
190	04512-60080	スプリングワッシャ M8			3		
200	02056-50080	ナット M8			3		
210	01053-50616	ボルト M6x16			4		
220	04013-60060	ヒラワッシャ M6			8		
230	04512-60060	スプリングワッシャ M6			4		
240	02056-50060	ナット M6			4		
250	W9301-00820	3トンボルト M8x20			1		
260	W9301-00816	3トンボルト M8x16			20		
270	W93A2-00616	3トンネジ M6x16 (アラック)			16		

⇔ Interchangeable; ≠ not interchangeable; ← new for old; → old for new



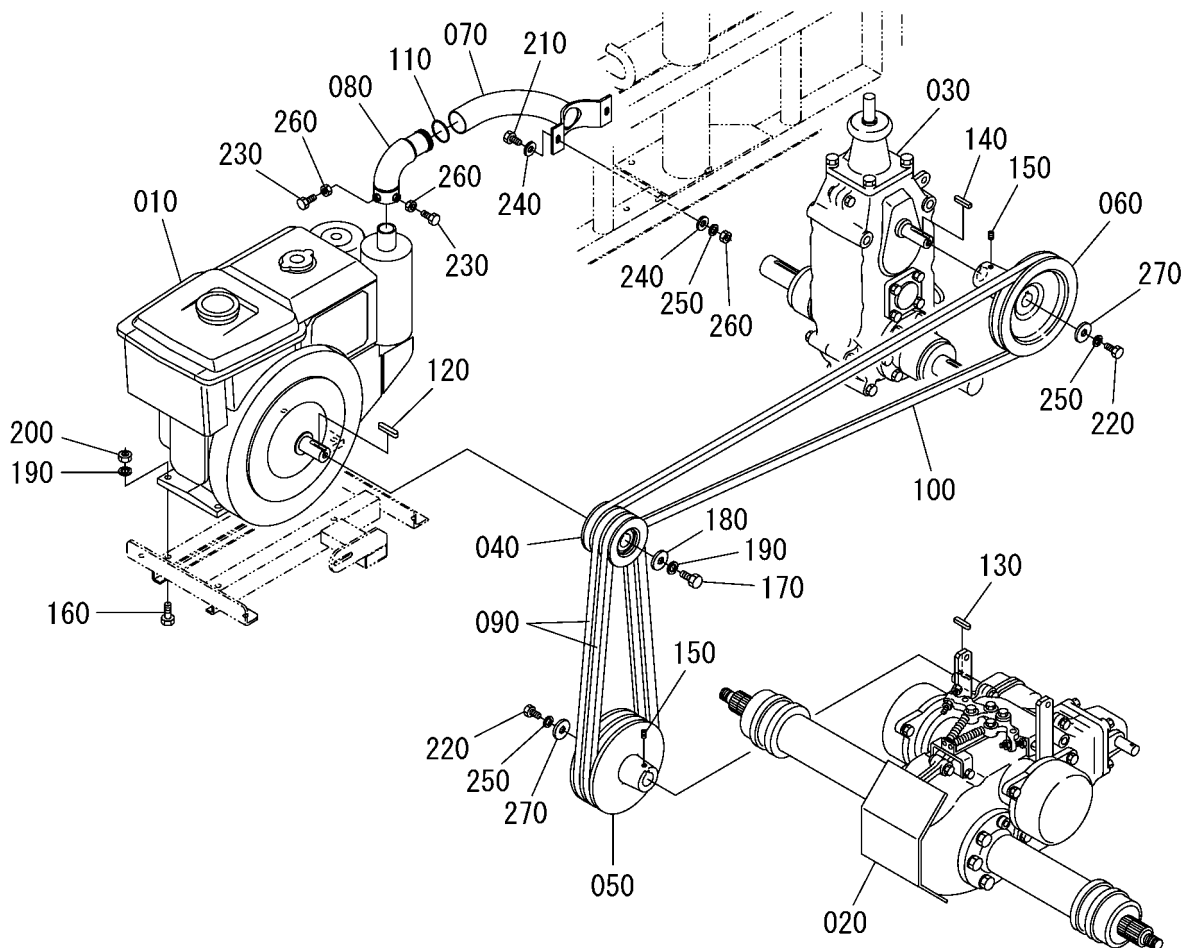
Fig. 05 サイドポール開閉レバー関係



図番 REF. No.	品番 PARTS No.	部品名称	PARTS NAME	数量	互換性 I. C.	備考 REMARKS
				Q'TY/S. No.		
010	M831X-66450	サイドポール		A 2		
020	M821Z-66510	サイドポールカイルバー		2		
030	W6205-71600	サイドポールカイルバートリツケジク		1		
040	X0000-14760	サイドポールカイルロッテ		1		
050	X0000-17230	サイドポールカイルロッテホルト		1		
060	X0000-14759	サイドポールカイルバーストッパー		1		
070	B470Z-34120	サイドポールカイルバークリップ		1		
080	04613-50120	サイドポールカイルバートリツケジクホルト		2		30ヶイ12
090	02056-50160	ナット M16		1		
100	04013-60120	ヒラワツシャ M12		1		
110	W9092-01412	ナイロソナツ M12		1		
120	01053-50825	ホルト M8x25		2		
130	04013-60080	ヒラワツシャ M8		4		
140	W9092-01408	ナイロソナツ M8		2		

⇔ Interchangeable; ≠ not interchangeable; ← new for old; → old for new

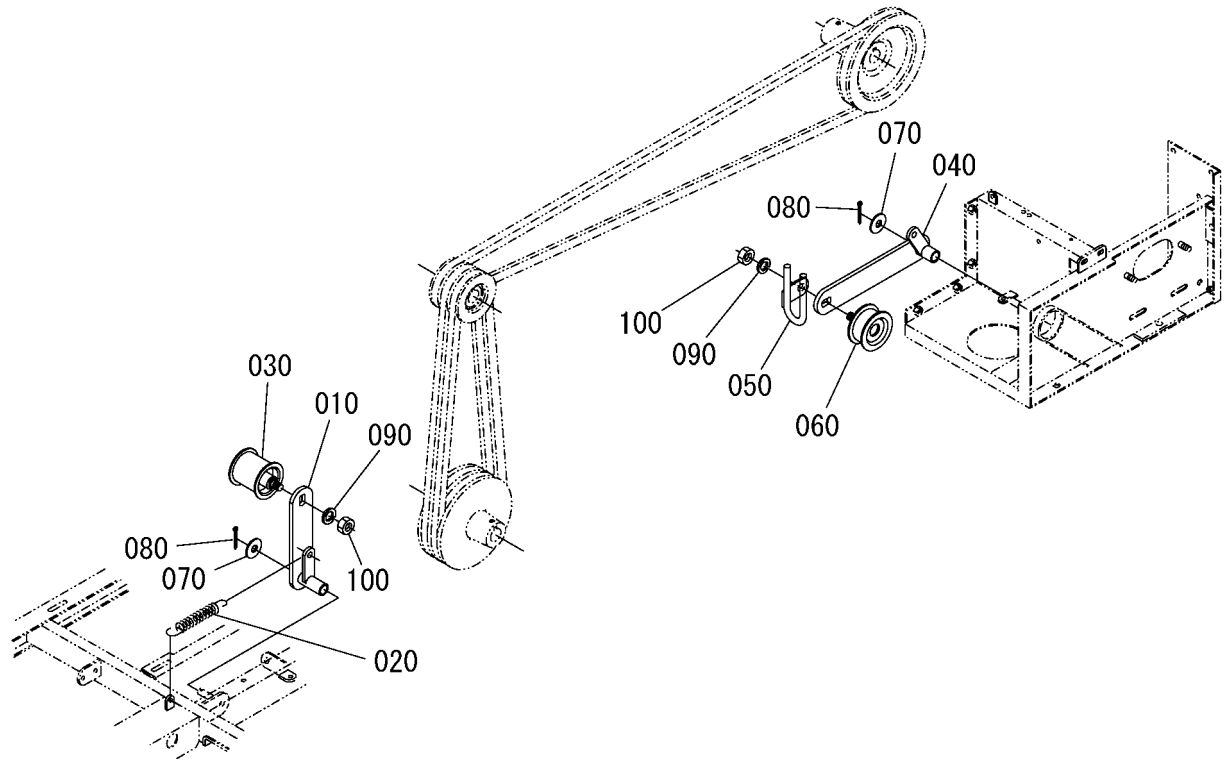
Fig. 06 エンジン・プーリー関係-1



図番 REF. No.	品番 PARTS No.	部品名称	PARTS NAME	数量		互換性 I. C.	備考 REMARKS
				Q'TY	S. No.		
010	YEKEA-8NB00	エンジン		1			クボタ EAB-NB
020	YMIH3-51F10	ソコウミッション		1			H351FR5
030	YMIH7-14Y80	ウインチミッション		1			H714Y8
040	M8330-K1110	エンジンプーリー		1			
050	X0000-14860	ソコウミッションプーリー		1			
060	X0000-14947	ウインチミッションプーリー		1			
070	M8310-41410	エンチョウマフラー-1		1			
080	M8330-41421	エンチョウマフラー-2		1			
090	W6501-01039	ソコウVベルト		2			LB39
100	W6501-01062	ウインチミッションVベルト		1			LB62
110	04814-10360	タイネロリンク		1			S36 4ｼﾞｬﾝｸﾞﾘﾝｸﾞ
120	05912-00748	キー 7x7x48リョウマル		1			
130	05911-00530	キー 5x5x30カタマル		1			
140	05911-00529	キー 5x5x29カタマル		1			
150	W9554-20810	ムシネジ M8x10		2			
160	01053-51040	ボルト M10x40		4			
170	01053-51025	ボルト M10x25		1			
180	WW111-03232	ヒラワッシャ M10 (11x32x3.2)		1			
190	04512-60100	スプリングワッシャ M10		5			
200	02056-50100	ナット M10		4			
210	01053-50825	ボルト M8x25		2			
220	W9101-80820	ボルト M8x20-8T		2			
230	01053-50820	ボルト M8x20		2			
240	04013-60080	ヒラワッシャ M8		4			
250	04512-60080	スプリングワッシャ M8		4			
260	02056-50080	ナット M8		4			
270	WW109-02626	ヒラワッシャ M8 (9x26x2.6)		2			

⇔Interchangeable; ≠not interchangeable; ←new for old; →old for new

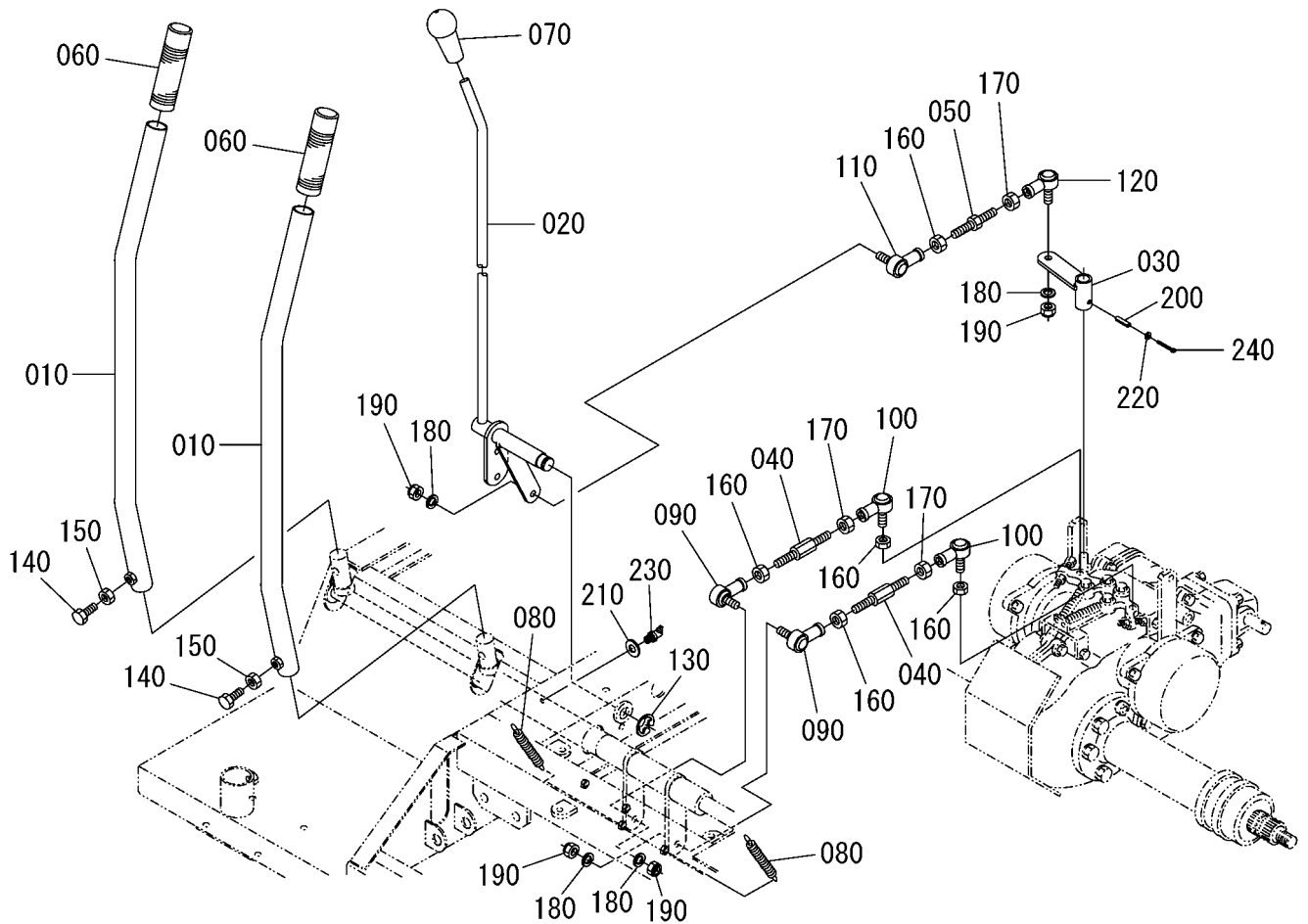
Fig. 07 エンジン・プーリー関係-2



図番 REF. No.	品番 PARTS No.	部品名称	PARTS NAME	数量		互換性 I. C.	備考 REMARKS
				Q'TY/S. No.	A		
010	M821Z-32510	ソコウクラッチアーム		1			クボタ EAB-NB
020	W6009-11000	ソコウクラッチピットシムネ		1			H351FR5
030	W6335-34700	ソコウクラッチプーリー		1			H714Y8
040	X0000-14837	ウインテンションアーム		1			
050	M831X-67200	ウインチクローブガイ		1			
060	W6362-64500	ウインテンションプーリー		1			
070	WW113-02616	ヒラワッシャー (13x26x1.6)		2			
080	05511-50330	ワッシャー 3x30		2			
090	04512-60100	スプリングワッシャー M10		2			
100	02056-50100	ナット M10		2			

⇔Interchangeable; ≠not interchangeable; ←new for old; →old for new

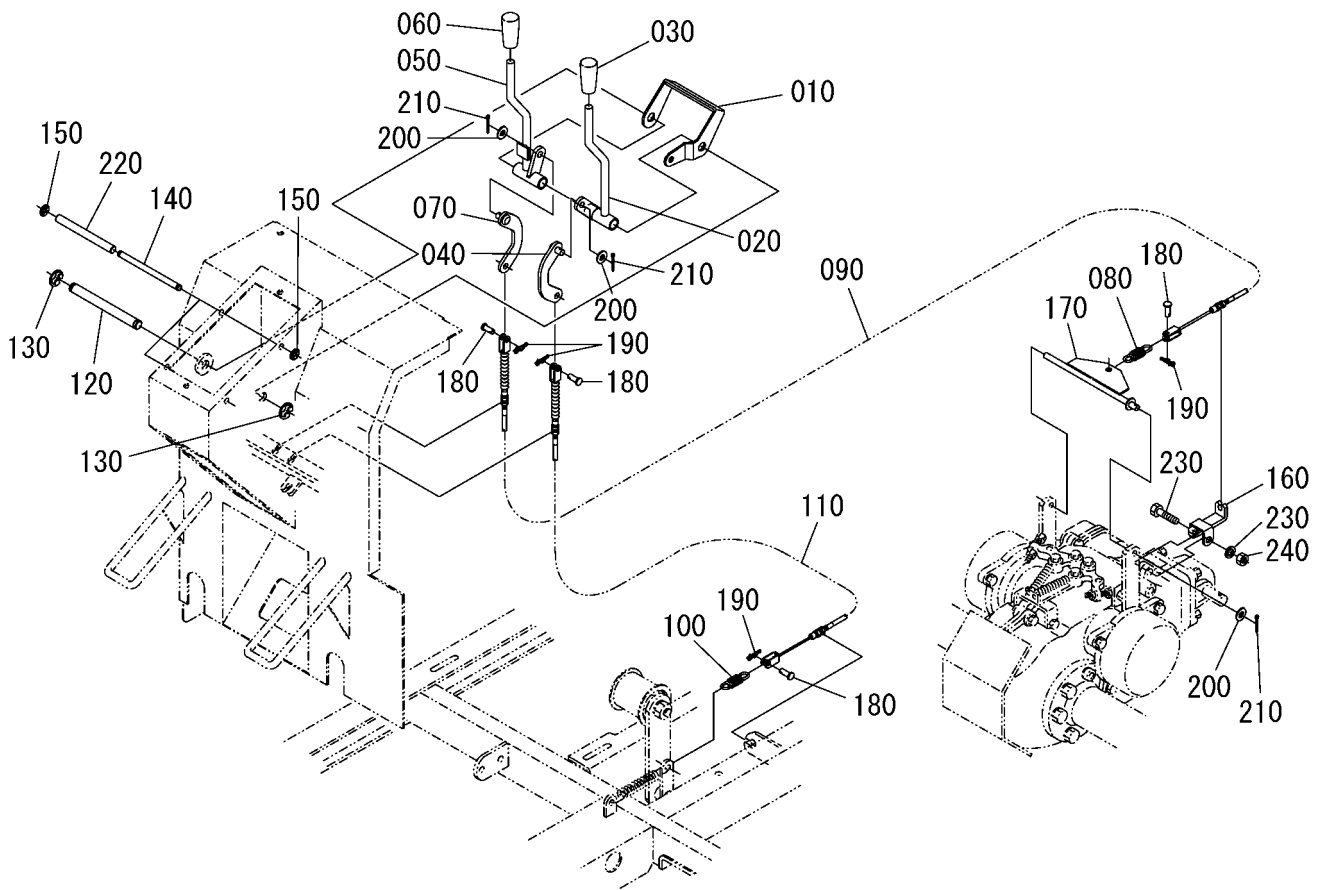
Fig. 08 旋回レバー関係



図番 REF. No.	品番 PARTS No.	部品名称	PARTS NAME	数量	互換性 I. C.	備考 REMARKS
				Q'TY/S. No.		
010	M821Z-34110	サイドクラッチレバー		A 2		
020	X0000-17226	ゼンコウシリンバ		1		
030	X0000-14755	ゼンコウシリンバリカレバ		1		
040	X0000-14875	サイドクラッチロッド		2		
050	X0000-14752	ゼンコウシリンロッド		1		
060	B241Z-34120	サイドクラッチレバーグリップ		2		刃
070	H813Y-35120	ゼンコウシリンバニギリゴム		1		
080	W6009-11000	サイドクラッチレバーストッパ		2		
090	W6530-01081	サイドクラッチロッドエンドウシロガワ		2		BL8D
100	W6530-01082	サイドクラッチロッドエンドマイガワ		2		BL8DL
110	W6530-01081	ゼンコウシリンロッドエンドウシロガワ		1		BL8D
120	W6530-01082	ゼンコウシリンロッドエンドマイガワ		1		BL8DL
130	04613-50120	Eカクメ		1		ヨビケイ12
140	01053-51025	ボルト M10x25		2		
150	02056-50100	ナット M10		2		
160	02056-50080	ナット M8		5		
170	W9001-01408	ヒタリネジナット M8		3		
180	04512-60080	スプリングワッシャ M8		4		
190	W9092-01408	ナイロンナット M8		4		
200	05411-00522	スプリングピン		1		φ5x22
210	04013-60060	ヒラワッシャ M6		1		
220	04013-60030	ヒラワッシャ M3		1		
230	W6540-16100	クリスニップル M6-45°		1		
240	05511-50330	ワシピン 3x30		1		

⇔Interchangeable; ≠not interchangeable; ←new for old; →old for new

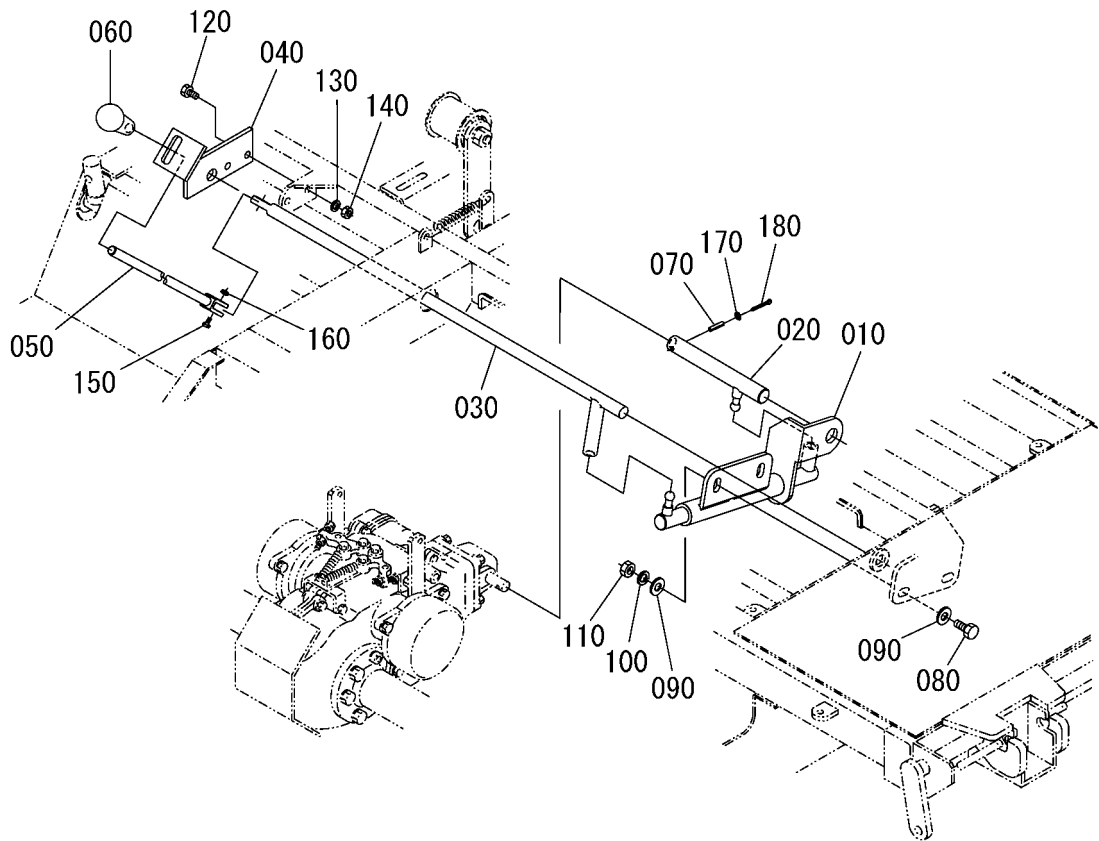
Fig. 09 クラッチ・ブレーキレバー関係



図番 REF. No.	品番 PARTS No.	部品名称	PARTS NAME	数量	互換性 I. C.	備考 REMARKS
				Q' TY/S. No.		
010	M8200-33230	キンキュウテイシカク		A 1		
020	H6330-32110	ソウコウクラッチレバ		1		
030	H8500-32120	ソウコウクラッチレバ - ジュシキリ クロ		1		
040	X0000-12836	ソウコウクラッチワイヤツキ		1		
050	H6330-33110	チュウシャブ レーレバ		1		
060	H8500-33120	チュウシャブ レーレバ - ジュシキリ アカ		1		
070	X0000-12836	チュウシャブ レーワイヤツキ		1		
080	W6007-25000	チュウシャブ レーワイヤハネ		1		
090	W0161-41001	チュウシャブ レーワイヤ		1		
100	W6007-25000	ソウコウクラッチワイヤハネ		1		
110	W0111-01001	ソウコウクラッチワイヤ		1		
120	W6211-71300	クラッチ・ブ レーレバ トリツケジク		1		
130	04613-50090	Eカ 外メ		2		ヨビケイ9
140	W6211-70800	クラッチ・ブ レーレバ - ストッパ - ジク		2		
150	04613-50060	Eカ 外メ		4		ヨビケイ6
160	X0000-14745	チュウシャブ レーワイヤトリツケ		1		
170	X0000-14746	チュウシャブ レーキブヒン		1		
180	W6561-10818	アタマツキヒン 8x18		4		
190	W9901-01008	アールビ ンヌメト メツキ M8		4		
200	04013-60080	ヒラワツシャ M8		3		
210	05511-52520	ワリヒン 2.5x20		3		
220		チューブ		2		12x15 L=110
230	01053-50840	ボルト M8x40		1		
240	04512-60080	スプリング ワツシャ M8		1		
250	02056-50080	ナット M8		1		

⇔ Interchangeable; ≠ not interchangeable; ← new for old; → old for new

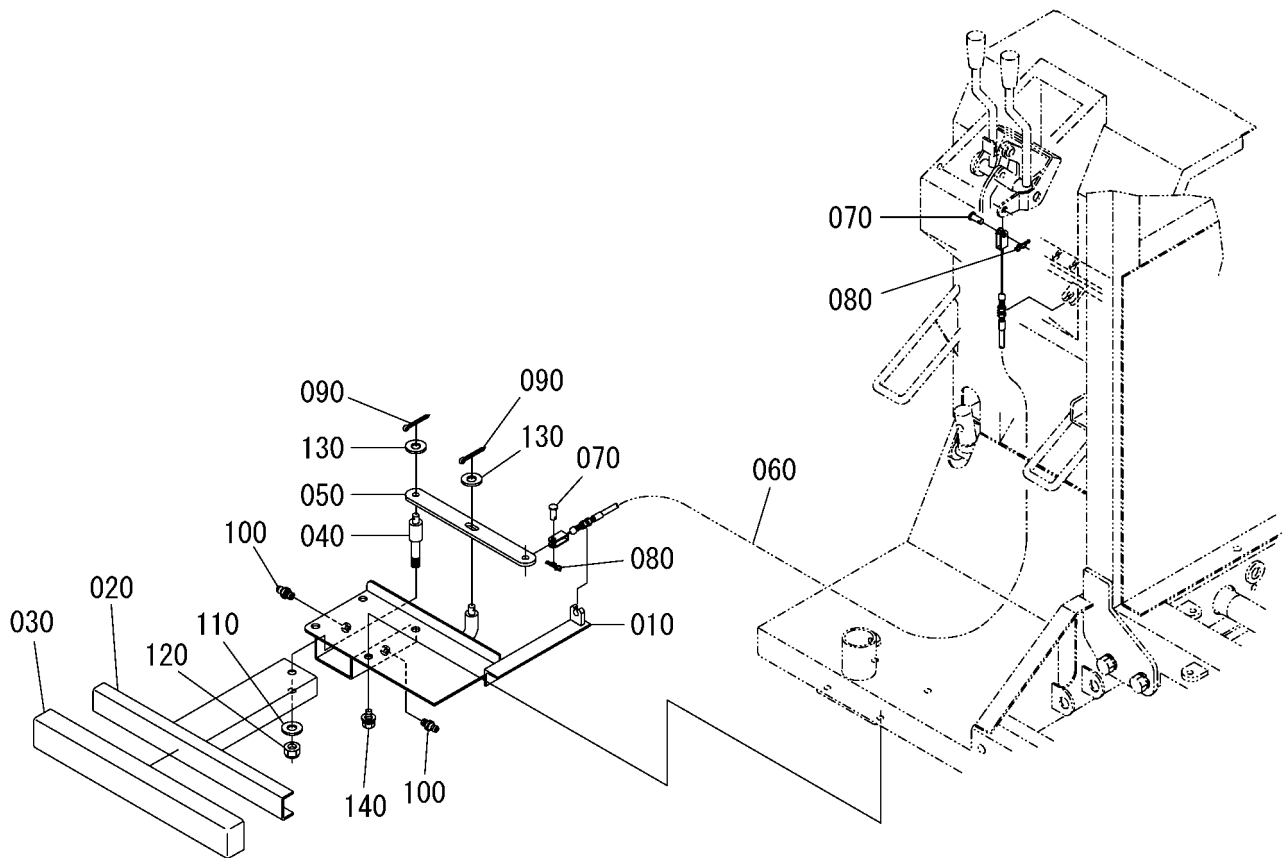
Fig. 10 チェンジレバー関係



図番 REF. No.	品番 PARTS No.	部品名称	PARTS NAME	数量		互換性 I. C.	備考 REMARKS
				Q' TY/S. No.	A		
010	X0000-14723	チェンジロッド*2		1			
020	X0000-14725	チェンジロッド*3		1			
030	X0000-14716	チェンジロッド*1		1			
040	X0000-17184	チェンジロッドトリツケ		1			
050	X0000-14713	チェンジレバ-		1			
060	H813Y-35120	チェンジレバ-ニキリコム		1			
070	05411-00522	スプリングピン		1		φ5x22	
080	01053-51030	ボルト M10x30		2			
090	04013-60100	ヒラワッシャ M10		4			
100	04512-60100	スプリングワッシャ M10		2			
110	02056-50100	ナット M10		2			
120	01053-50825	ボルト M8x25		2			
130	04512-60080	スプリングワッシャ M8		2			
140	02056-50080	ナット M8		2			
150	W9141-40625	ボルト M6x25 ハンネジ		1			
160	W9092-01406	ナイロソナット M6		1			
170	04013-60030	ヒラワッシャ M3		1			
180	05511-50330	ワリピン 3x30		1			

⇔Interchangeable; ≠not interchangeable; ←new for old; →old for new

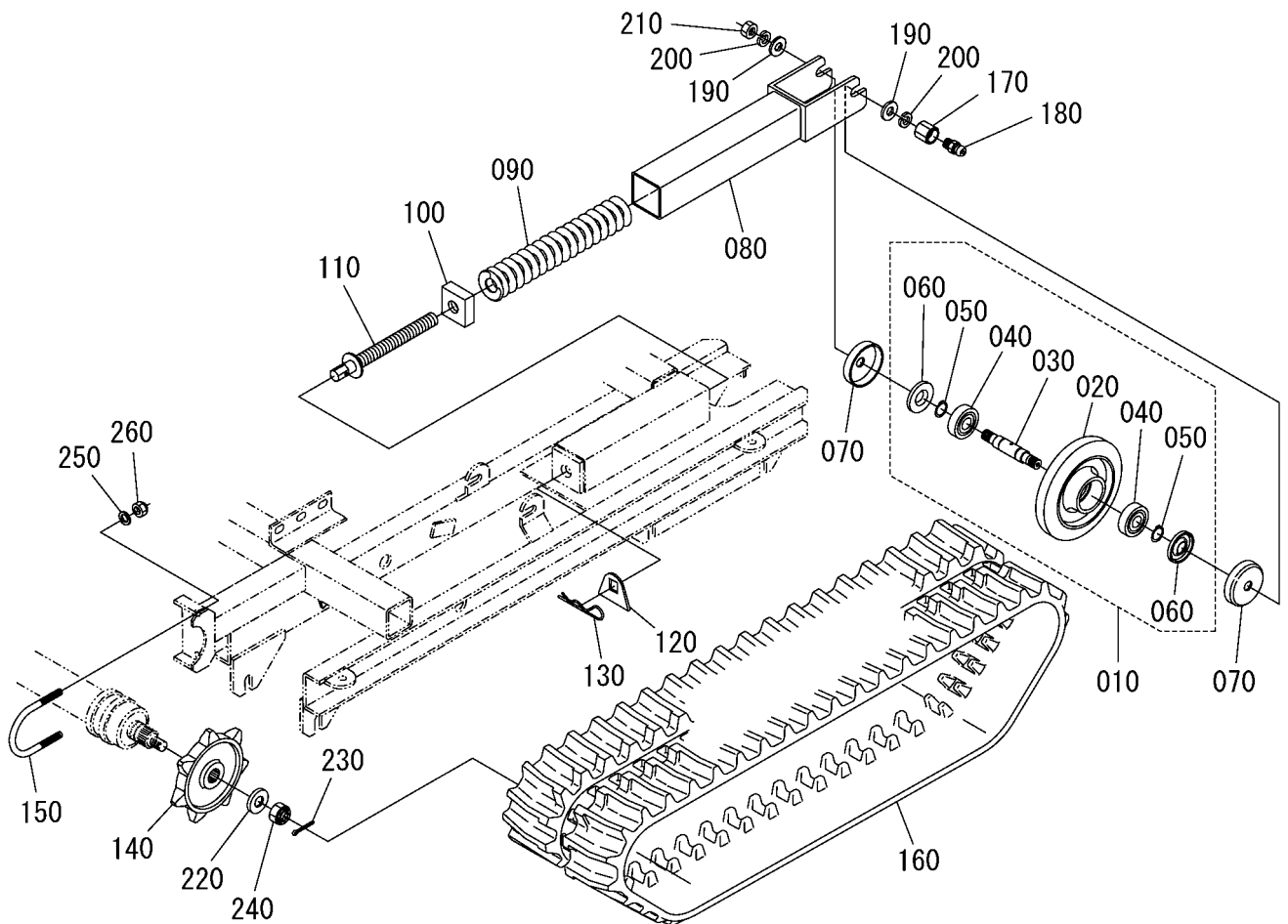
Fig. 11 緊急停止装置関係



図番 REF. No.	品番 PARTS No.	部品名称	PARTS NAME	数量 Q'TY/S. No.		互換性 I. C.	備考 REMARKS
				A			
010	M8200-33240	キンキュウテイソウチウケガワ			1		
020	M8200-33210	キンキュウテイソウチボトウケガワ			1		
030	M8200-33280	キンキュウテイソウチボトウケガワ			1		
040	M8200-33250	キンキュウテイソウチボトウケガワ			1		
050	M8200-33220	キンキュウテイソウチボトウケガワ			1		
060	W0100-81000	キンキュウテイソウチボトウケガワ			1		
070	W6561-10818	アタマツキヒン 8x18			2		
080	W9901-01008	アールビノソウチボトウケガワ M8			2		
090	05511-52520	ワリヒン 2.5x20			2		
100	W6540-06100	クワリソウチボトウケガワ M6			2		
110	04013-60100	ヒラフツシヤ M10			1		
120	W9092-01410	ソウチボトウケガワ M10			1		
130	04013-60080	ヒラフツシヤ M8			2		
140	W9301-00816	ソウチボトウケガワ M8x16			4		

⇔ Interchangeable; ≠ not interchangeable; ← new for old; → old for new

Fig. 12 クローラ関係

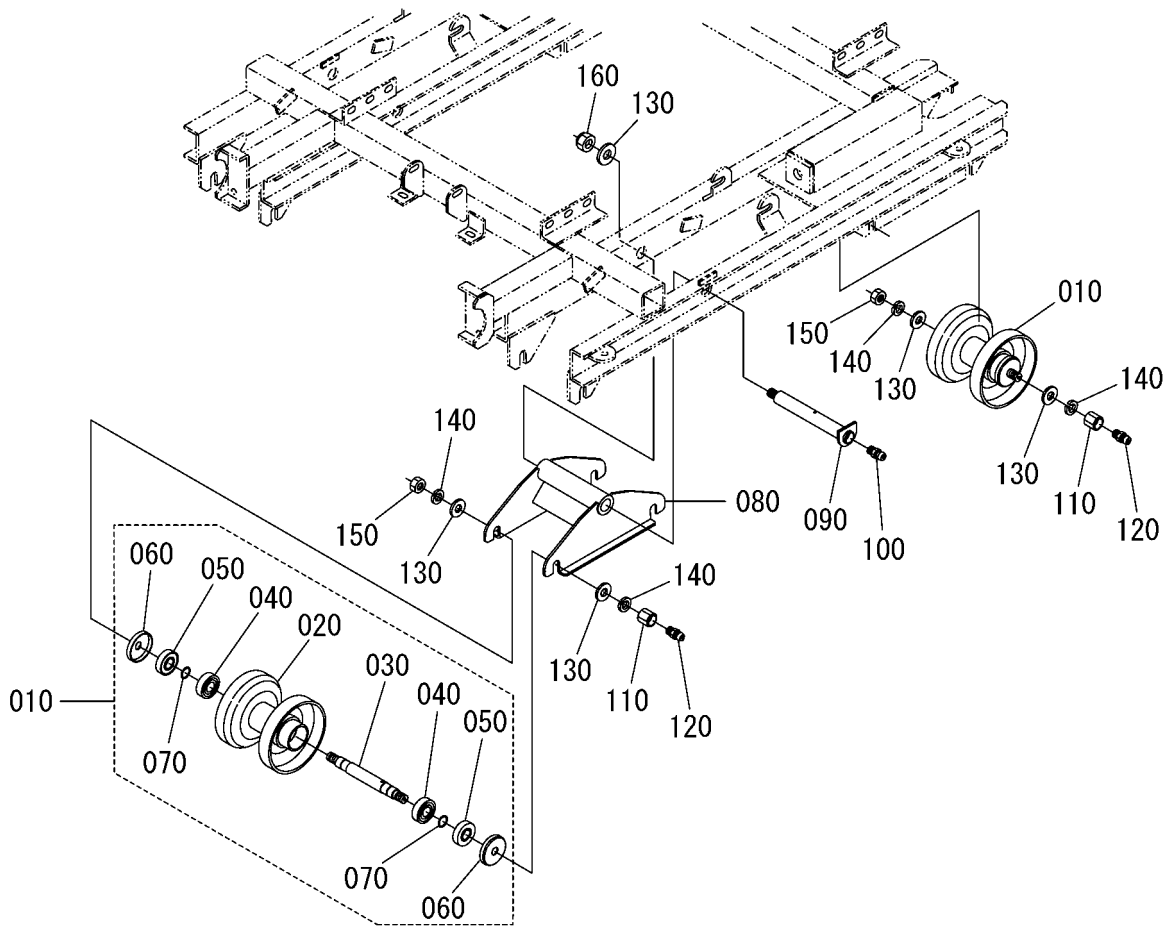


図番 REF. No.	品番 PARTS No.	部品名称	PARTS NAME	数量	互換性 I. C.	備考 REMARKS
				Q' TY/S. No.		
010	H8500-22201	クローラチェーンローラー		A 2		
020	---	クローラチェーンローラー		2		☆シユツカカ
030	H8500-22220	クローラチェーンローラーリンク		2		
040	08111-06304	クローラチェーンローラーベアリング		4		6304
050	04612-00200	シヤフト 20		4		
060	W5042-05208	クローラチェーンローラーオイルシール		4		KE20 52 8
070	X0000-15880	クローラチェーンローラーベアリング		4		
080	X00WB-12024	クローラチェーンリンク		2		
090	W6127-5E000	クローラチェーンバネ		2		
100	X0000-15885	クローラチェーンナット		2		
110	M8310-21320	クローラチェーンボルト		2		
120	H8130-21350	クローラチェーンボルトマワリメ		2		
130	X00WB-12021	クローラチェーンボルトマワリメ		2		
140	X00X2-70016	クローラスプロケット		2		
150	H6300-11140	アクスルリフトアップボルト		2		
160	YCB25-04620	クローラ		2		BS 250x46x72FP
170	H8130-21340	ボルトナット M16		2		
180	W6540-06100	クリップスプリング M6		2		
190	04013-60160	ヒラワッシャ M16		4		
200	04512-60160	スプリングワッシャ M16		4		
210	02056-50160	ナット M16		2		
220	Y01N0-01080	シャフトワッシャ		2		
230	05511-50430	ワッシャ 4x30		2		
240	02252-50160	ミソツキナット M16		2		
250	04512-60100	スプリングワッシャ M10		4		
260	W9092-01410	ナイロンナット M10		4		

⇔Interchangeable; ≠not interchangeable; ←new for old; →old for new



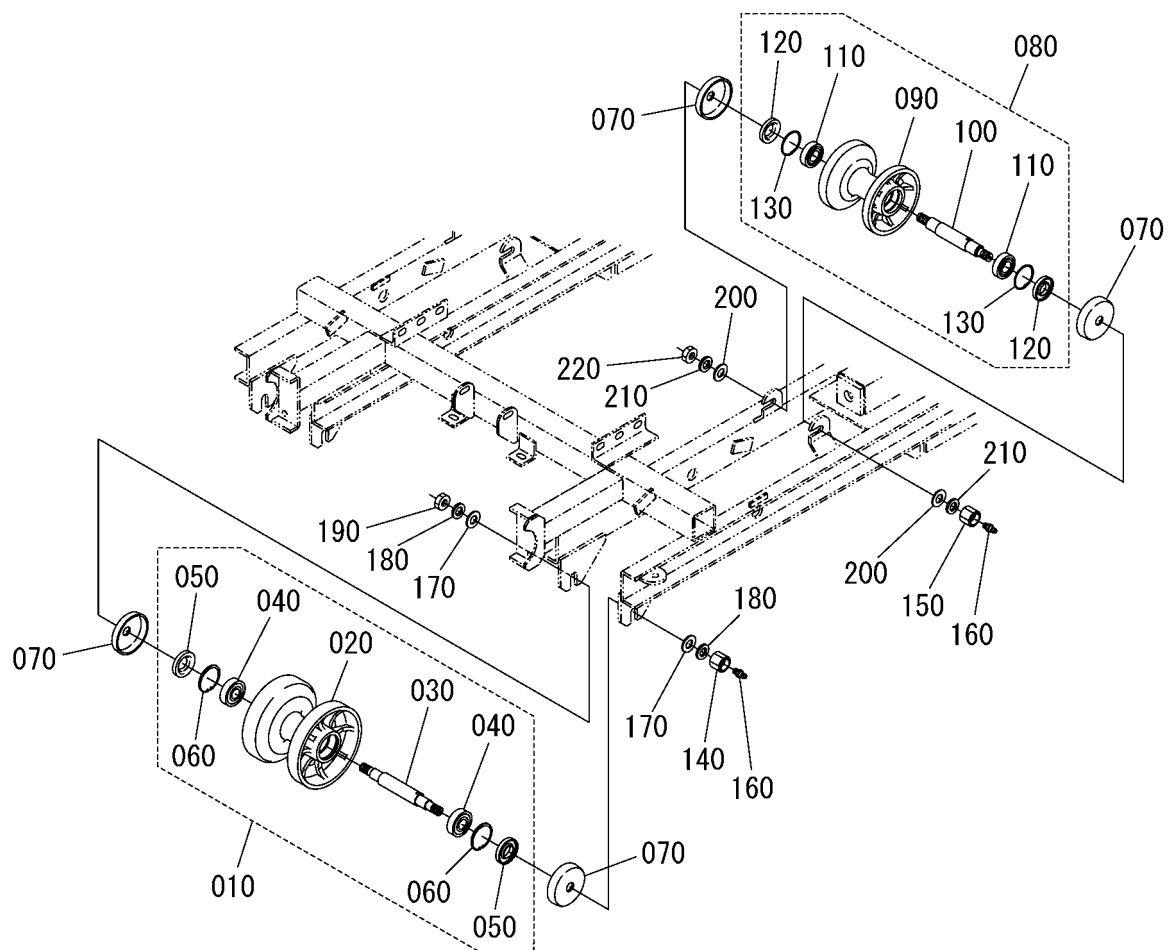
Fig. 13 可動転輪関係



図番 REF. No.	品番 PARTS No.	部品名称	PARTS NAME	数量	互換性 I. C.	備考 REMARKS
				Q'TY/S. No.		
010	H6300-22300	カアテンリングミ		A 6		
020	---	カアテンリン		6		☆シユツカフカ
030	H6300-22320	カアテンリンシク		6		
040	08101-06204	カアテンリンベアリング		12		6204
050	H6300-22360	カアテンリンオイルシール		12		
060	H6300-22340	カアテンリンタスタガバ		12		
070	04612-00200	Cピソ 20		12		
080	B8710-21410	カウテンリントリツケワク		2		
090	B8710-21420	カウテンリントリツケシク		2		
100	W6540-06100	クリスニツプル M6		2		
110	H8130-21340	ホコナツ M16		6		
120	W6540-06100	クリスニツプル M6		6		
130	04013-60160	ヒラワツシヤ M16		14		
140	04512-60160	スプリングワツシヤ M16		12		
150	02056-50160	ナツト M16		6		
160	W9052-01416	Uナツト M16		2		

⇔Interchangeable; ≠not interchangeable; ←new for old; →old for new

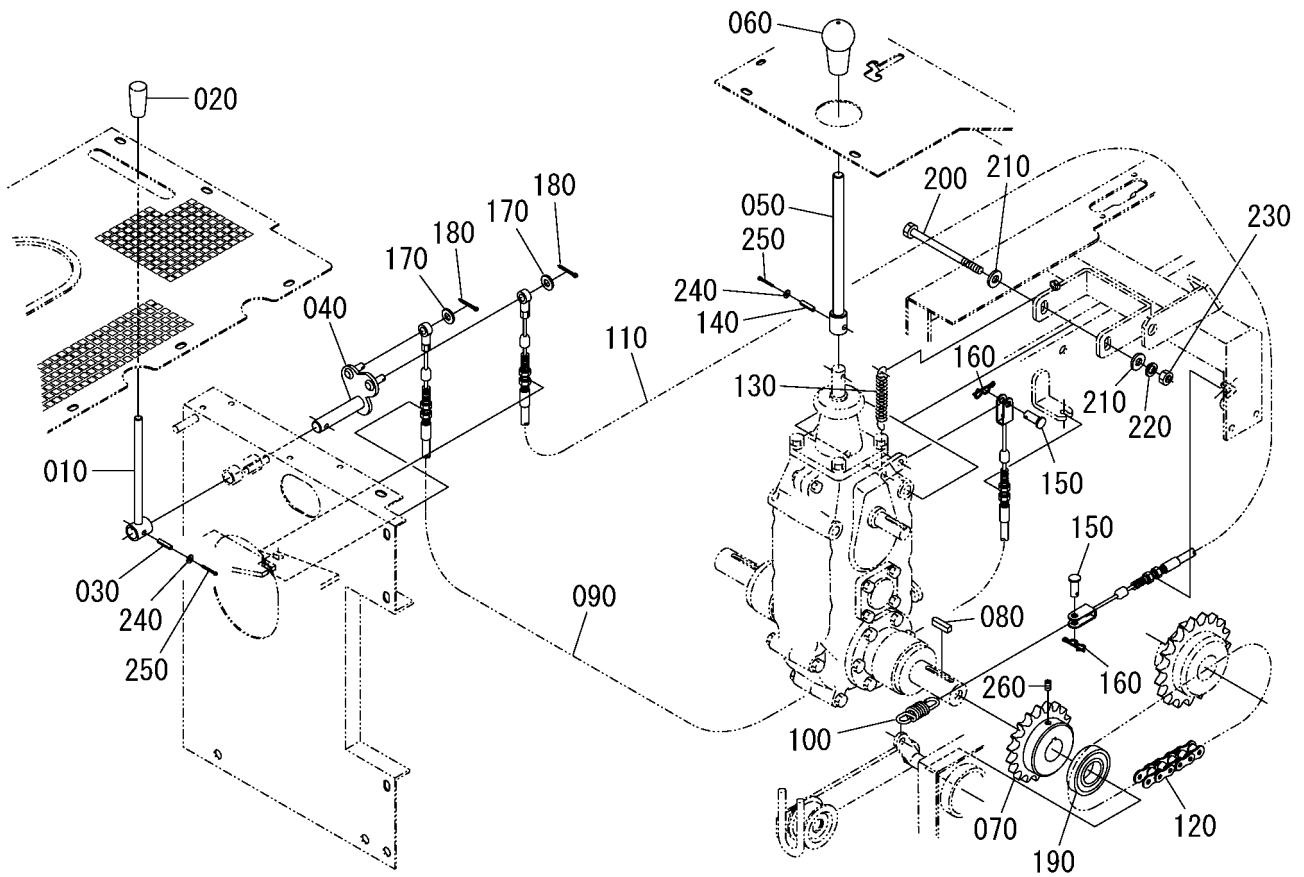
Fig. 14 転輪関係



図番 REF. No.	品番 PARTS No.	部品名称	PARTS NAME	数量	互換性 I. C.	備考 REMARKS
				Q'TY/S. No.		
010	H8500-22300	カア テンリンクミ		A 4		
020	---	カア テンリク		4		☆シユツカフカ
030	H8500-22320	カア テンリンクク		4		
040	08111-06204	カア テンリンク アリソク		8		6204Z
050	W5042-04706	カア テンリンクオイルシール		8		KE20 47 6
060	04611-00470	CE シ アソク47		8		
070	X0000-15880	テンリンク ウツシカハ		12		
080	H8500-22500	ジ ヨウア テンリンクミ		2		
090	---	ジ ヨウア テンリク		2		☆シユツカフカ
100	H4300-22320	ジ ヨウア テンリンクク		2		
110	08111-06004	ジ ヨウア テンリンク アリソク		4		6004Z
120	W5042-04206	ジ ヨウア テンリンクオイルシール		4		KE20 42 6
130	04611-00420	CE シ アソク42		4		
140	H8130-21340	ホコ ナット M16		4		
150	X0000-14363	ホコ ナット M14		2		
160	W6540-06100	ク リスニツプル M6		6		
170	04013-60160	ヒラワツシヤ M16		8		
180	04512-60160	スア リソク ワツシヤ M16		8		
190	02056-50160	ナット M16		4		
200	04013-60140	ヒラワツシヤ M14		4		
210	04512-60140	スア リソク ワツシヤ M14		4		
220	02056-50140	ナット M14		2		

⇔ Interchangeable; ≠ not interchangeable; ← new for old; → old for new

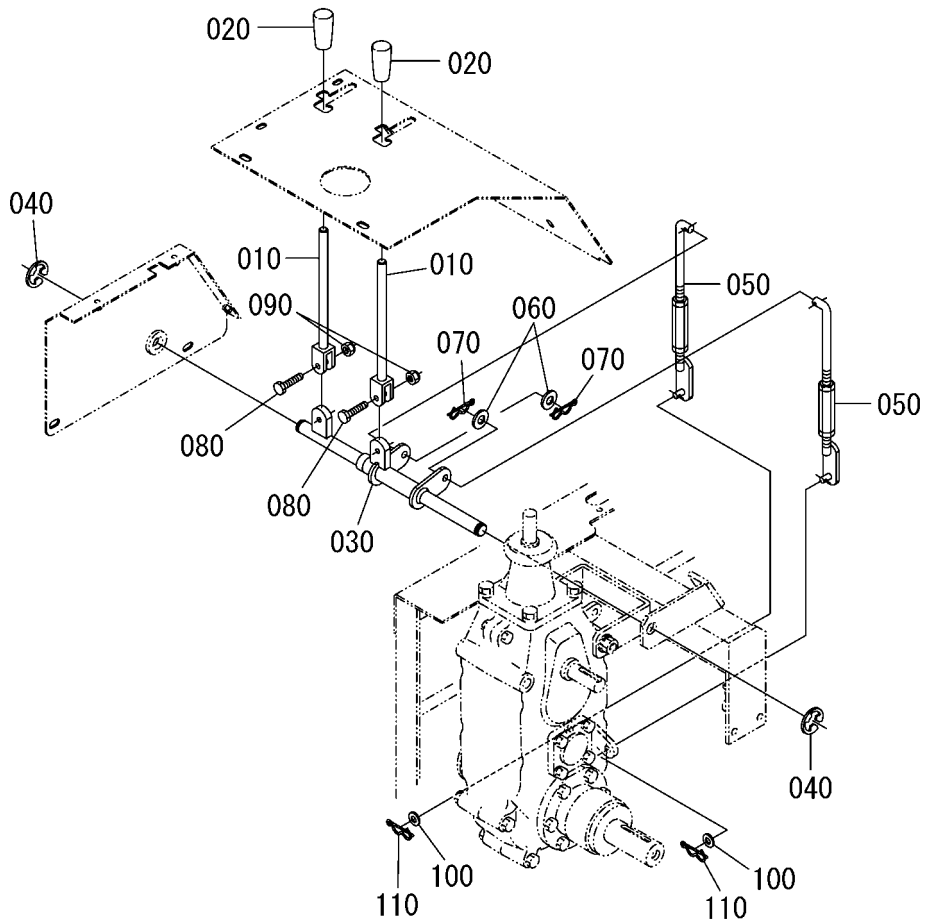
Fig. 15 ウィンチクラッチ関係



図番 REF. No.	品番 PARTS No.	部品名称	PARTS NAME	数量	互換性 I. C.	備考 REMARKS
				Q' TY/S. No. A		
010	X0000-14843	ウィンチクラッチ・ブレーキレバー		1		
020	H813Y-32120	ニキリコム		1		
030	05411-00625	スプリングピン		1		φ6x25
040	M833Z-67331	ウィンチクラッチ・ブレーキシク		1		旧品番X0000-17007互換有
050	X0000-14816	ウィンチミッションチェンジレバー		1		
060	H813Y-35120	ニキリコム		1		
070	M818Z-67120	ウィンチミッションスプロケット		1		
080	X0000-17064	ウィンチミッションスプロケットキー		1		
090	W0100-83000	ウィンチミッションブレーキワイヤー		1		
100	W6007-24000	ウィンチミッションヒキハネ		1		
110	W0121-03000	ウィンチミッションワイヤー		1		
120	M833Z-66820	ウィンチマキトリラムクウチェーン		1		RS60x48
130	W6006-11000	ウィンチミッションブレーキストッパシハネ		1		
140	05411-00625	スプリングピン		1		φ6x25
150	W6561-10818	アタマツキピン 8X18		2		
160	W9901-01008	アールピンメットメッキ M8		2		
170	04013-60080	ヒラワッシャ M8		2		
180	05511-52520	ワリピン 2.5x20		2		
190	DB121-06206	ベアリング		1		6206-2LS
200	01053-51140	ボルト M10x140		1		
210	04513-60100	ヒラワッシャ M10		2		
220	04512-60100	スプリングワッシャ M10		1		
230	02056-50100	ナット M10		1		
240	04013-60030	ヒラワッシャ M3		2		
250	05511-50330	ワリピン 3x30		2		
260	W9554-20820	ムシネジ M8x20		1		

⇔ Interchangeable; ≠ not interchangeable; ← new for old; → old for new

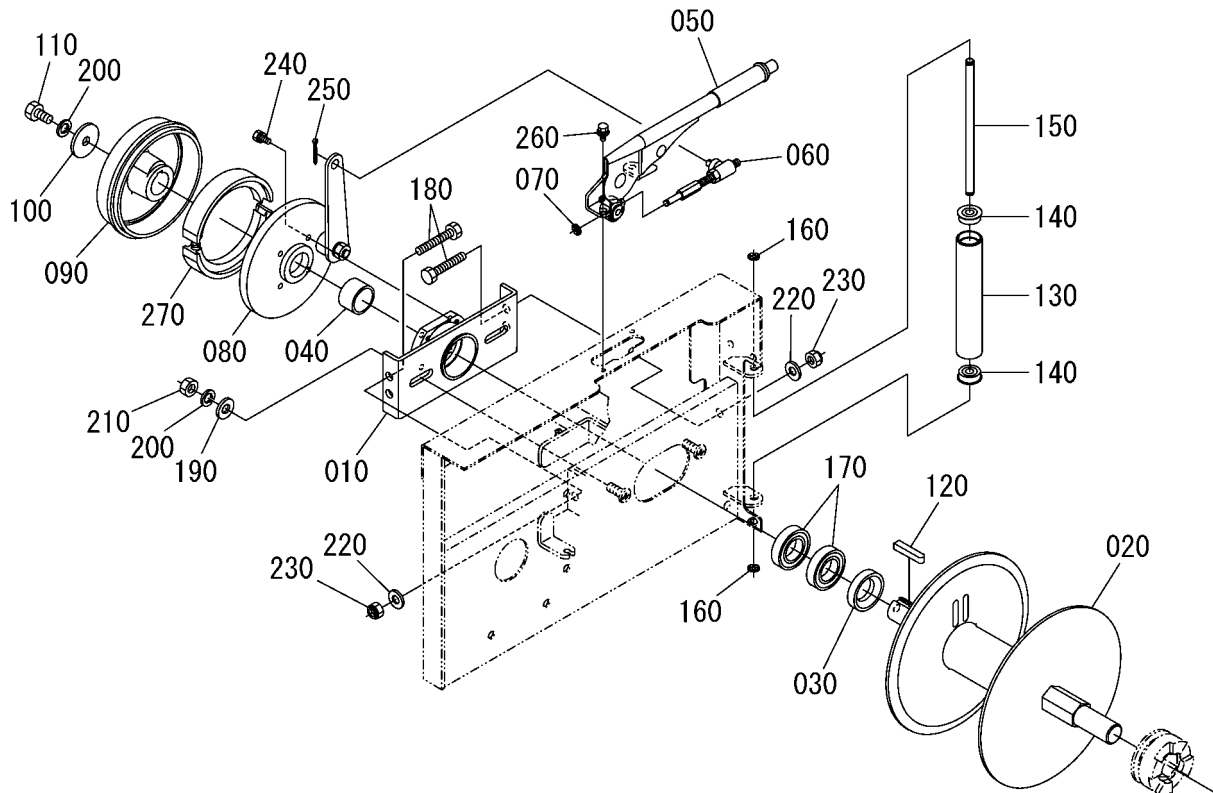
Fig. 16 ウインチ操作レバー関係



図番 REF. No.	品番 PARTS No.	部品名称	PARTS NAME	数量		互換性 I. C.	備考 REMARKS
				Q'TY/S. No.	A		
010	X0000-14847	ウインチソウザレバー		2			
020	H813Y-32120	ウインチソウザレバーニキリゴム		2			
030	X0000-14950	ウインチソウザシャク		1			
040	04613-50120	ウインチソウザシフトリツケEガタメワ		2			ヨビケイ12
050	X0000-14857	ウインチソウザロッド		2			
060	04013-60080	ヒラワッシャ M8		2			
070	W9901-01008	アールビシメットメッキ M8		2			
080	01053-50625	ボルト M6x25		2			
090	W9092-01406	ナロソナット M6		2			
100	04013-60060	ヒラワッシャ M6		2			
110	W9901-01006	アールビシメットメッキ M6		2			

↔Interchangeable; ≠not interchangeable; ←new for old; →old for new

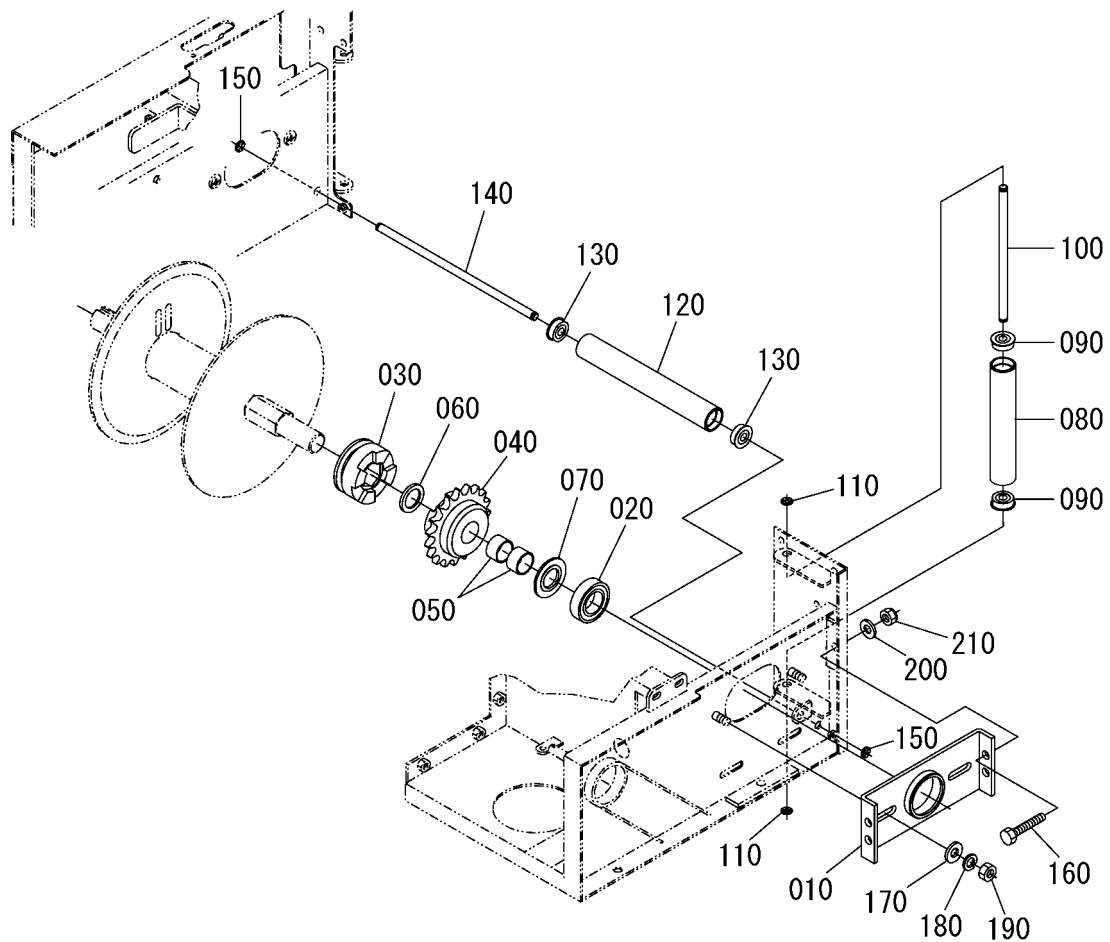
Fig. 17 ウインチ巻取りドラム関係-1



図番 REF. No.	品番 PARTS No.	部品名称	PARTS NAME	数量	互換性 I. C.	備考 REMARKS
				Q' TY/S. No.		
010	X0000-17056	マキトリ°ラムジ°クウケダ°リガ°ワ		A 1		
020	M821Z-66810	マキトリ°ラム		1		
030	X0000-17054	マキトリ°ラムガ°ワカラ-		1		
040	M816Z-66860	ブ°レーキ°ラムガ°ワカラ-		1		
050	M8140-66830	マキトリ°ラムブ°レーキハ°-		1		
060	X0000-17051	マキトリ°ラムブ°レーキハ°-ロツト°		1		
070	04613-50060	Eビ°ン 6		1		
080		ブ°レーキハ°ツクブ°レート		1		
090	M816Z-66850	ブ°レーキ°ラム		1		
100	X0000-17052	ブ°レーキ°ラムトリツクワツシャ		1		
110	01053-51220	ブ°レーキ°ラムトリツクホ°ルト		1		M12p1.75x20
120	05911-01050	ブ°レーキ°ラムキー		1		8x10x50 カタマ
130	X00X2-70018	ワイヤ°ガ°イト°ローラ°ラテ		1		
140	M833Z-66910	ハ°アリング		2		1232U JOB
150	W6223-01200	ワイヤ°ガ°イト°ローラ°トリツクジ°ク		1		
160	04613-50100	Eビ°ン 10		2		
170	08121-06007	ハ°アリング		2		6007-2LS
180	01053-51070	ホ°ルト M10x70		2		
190	04013-60120	ヒラワツシャ M12		2		
200	04512-60120	スブ°リングワツシャ M12		3		
210	02056-50120	ナツ M12		2		
220	04013-60100	ヒラワツシャ M10		2		
230	W9092-01410	ナイロ°ンナツ M10		2		
240	W9201-70816	2ツンホ°ルト M8x16-7T		4		
250	05511-52520	ワリビ°ン 2.5x20		1		
260	W9301-00820	3ツンホ°ルト M8x20		2		
270		ブ°レーキシユ°ASSY		1		

⇔Interchangeable; ≠not interchangeable; ←new for old; →old for new

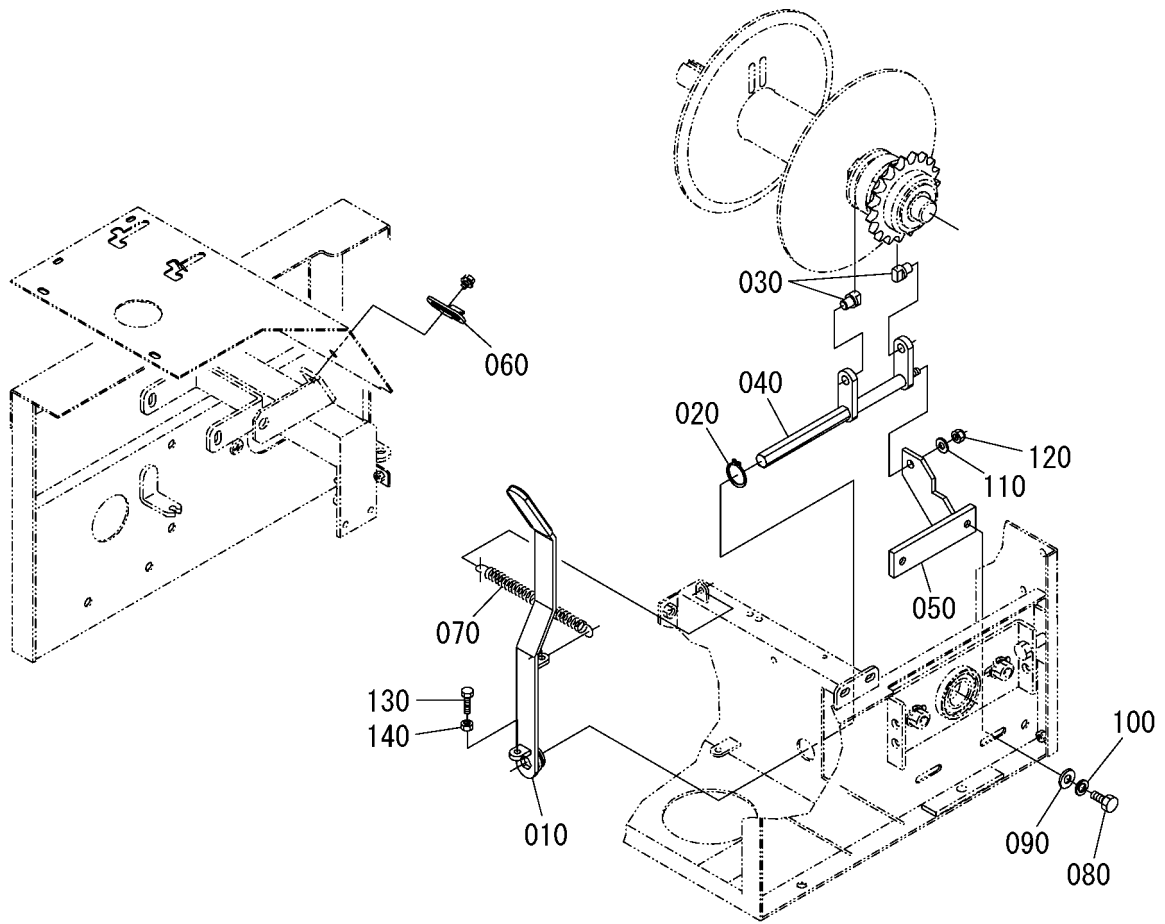
Fig. 18 ウィンチ巻取りドラム関係-2



図番 REF. No.	品番 PARTS No.	部品名称	PARTS NAME	数量	互換性 I. C.	備考 REMARKS
				Q'TY/S. No. A		
010	X0000-17048	マキトリ°ラムジ°クウケミキ°ガ°ワ		1		
020	08121-06206	ハ°アリソク°		1		6206-2LS
030	X0000-14671	マキトリ°ラムジ°クオミアクワツチ		1		
040	M830Y-66910	マキトリ°ラムス°ロツク		1		
050	W6430-34200	ス°ロツクメタル		2		K5B3020
060	X0000-14674	ス°ロツクカテ°ヒタ°リ		1		
070	X0000-17002	ス°ロツクカテ°ミキ°		1		
080	X00X2-70018	ワイヤ°ガ°イト°ロー°ラ°テ		1		
090	M833Z-66910	ハ°アリソク°		2		1232U JOB
100	W6223-01200	ワイヤ°ガ°イト°ロー°ラ°トリツケジ°ク		1		
110	04613-50100	Eヒ°ン°10		2		ヨヒ°ケイ10
120	X00X2-70019	ワイヤ°ガ°イト°ロー°ラ°ヨコ		1		
130	M833Z-66910	ハ°アリソク°		2		1232U JOB
140	W6232-31200	ワイヤ°ガ°イト°ロー°ラ°トリツケジ°ク		1		
150	04613-50100	Eヒ°ン°10		2		ヨヒ°ケイ10
160	01053-51070	ボ°ルト°M10x70		1		
170	04013-60120	ヒラワツツヤ°M12		2		
180	04512-60120	ス°リンク°ワツツヤ°M12		2		
190	02056-50120	ナツト°M12		2		
200	04013-60100	ヒラワツツヤ°M10		1		
210	W9092-01410	ナイロソナツト°M10		1		

⇔ Interchangeable; ≠ not interchangeable; ← new for old; → old for new

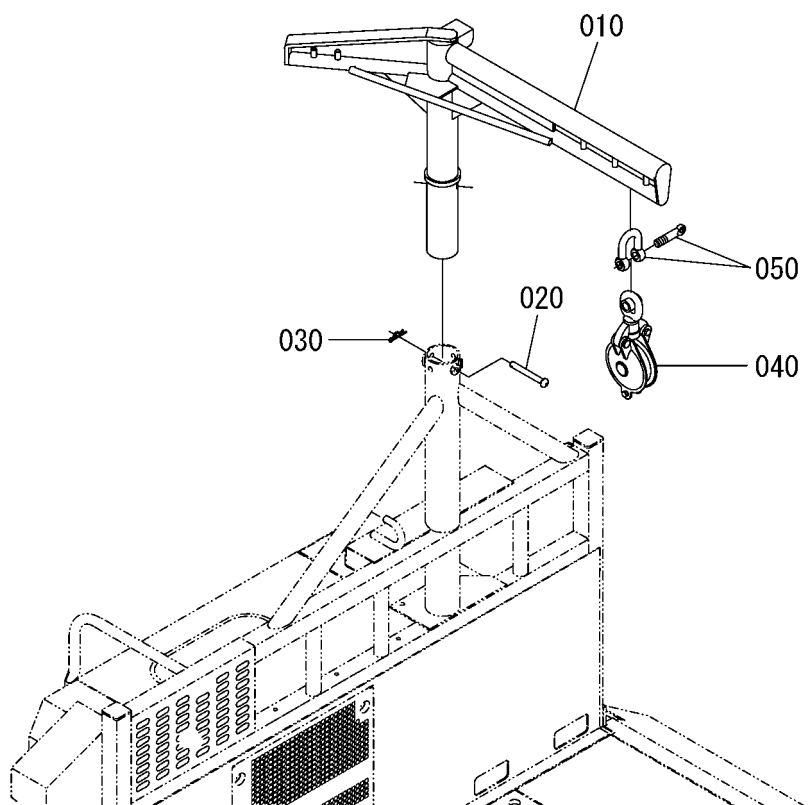
Fig. 19 ウインチ空引きクラッチレバー関係



図番 REF. No.	品番 PARTS No.	部品名称	PARTS NAME	数量		互換性 I. C.	備考 REMARKS
				Q'TY	S.No.		
010	M8330-67610	カチキクラッチレバー		1			
020	04612-10300	ピン 30		1			
030	X0000-14679	カチキギア		2			
040	M821Z-67630	カチキギアノットリツケ		1			
050	M821Z-67640	カチキギアトリツケ		1			
060	M8330-67670	カチキクラッチレバーストップ		1			
070	W6013-11000	カチキクラッチレバーヒキバネ		1			
080	01053-51020	ボルト M10x20		2			
090	04013-60100	ヒラワッシャ M10		2			
100	04512-60100	スプリングワッシャ M10		2			
110	04013-60080	ヒラワッシャ M8		1			
120	W9092-01408	ナイロノット M8		1			
130	01053-50825	ボルト M8x25		1			
140	02056-50080	ナット M8		1			

⇔Interchangeable; ≠not interchangeable; ←new for old; →old for new

Fig. 20 ウインチポール関係

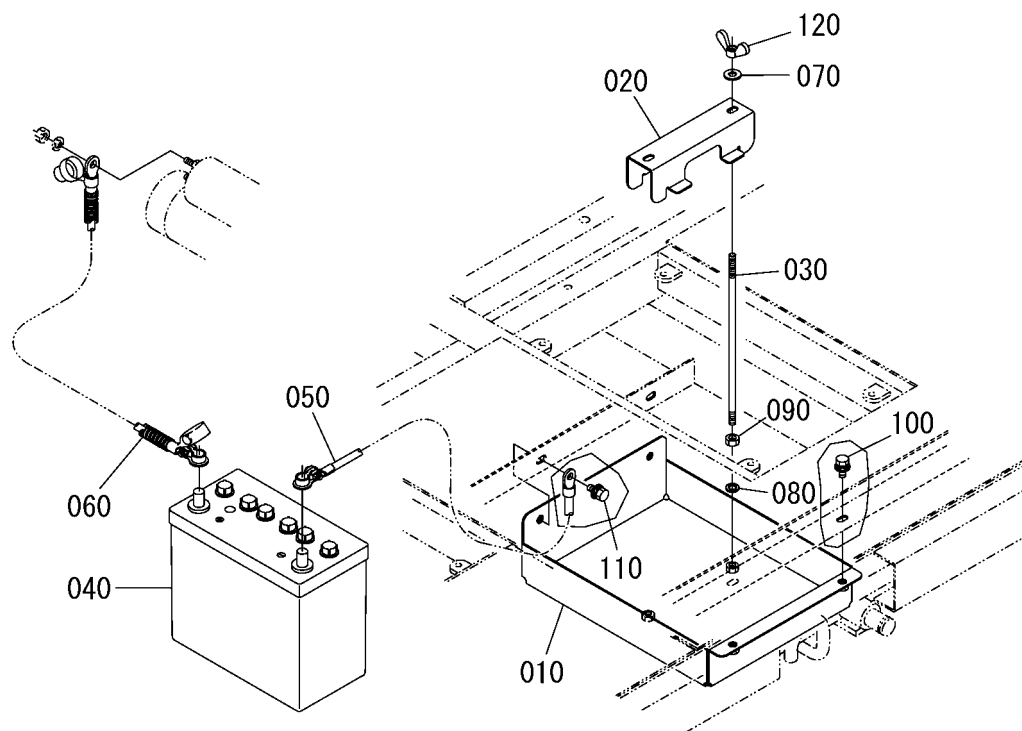


図番 REF. No.	品番 PARTS No.	部品名称	PARTS NAME	数量	互換性 I. C.	備考 REMARKS
				Q'TY/S. No.		
010	M833Z-66610	ウインチポール		1		
020	X00X2-70020	ウインチポールピン		1		
030	W9900-01012	ウインチポールピン		1		
040	M8300-66651	ウインチワイヤーカツヤ		2		
050	M816Z-66660	ウインチワイヤーカツヤトリツケナット		2		

⇔ Interchangeable; ≠ not interchangeable; ←new for old; →old for new



Fig. 21 バッテリー関係

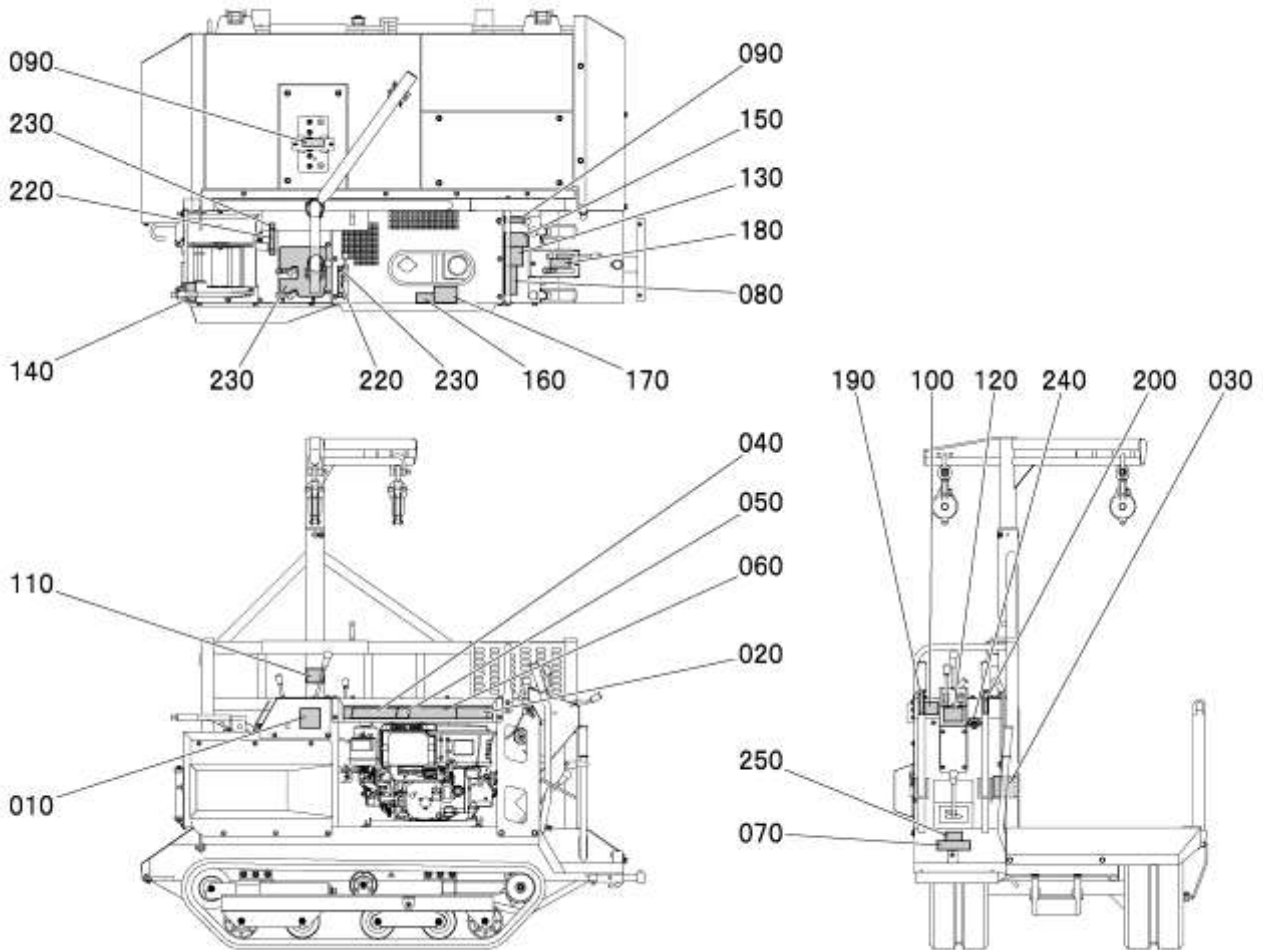


図番 REF. No.	品番 PARTS No.	部品名称	PARTS NAME	数量	互 換 性 I. C.	備 考 REMARKS
				Q' TY/S. No.		
010	M8200-65121	ニダ <sup>®</sup> インタバ <sup>®</sup> バッテリーケース		A 1		
020	M8200-65130	ニダ <sup>®</sup> インタバ <sup>®</sup> バッテリーオサヱ		1		
030	M8200-65140	ニダ <sup>®</sup> インタバ <sup>®</sup> バッテリーオサヱトリツケボ <sup>®</sup> ルト		2		
040	W1105-5B24R	バ <sup>®</sup> ッテリー		1		55B24R
050	W8004-05420	バ <sup>®</sup> ッテリーア <sup>®</sup> スセン		1		
060	W8012-04731	バ <sup>®</sup> ッテリーブ <sup>®</sup> ラスセン		1		L=1200
070	04013-60080	ヒラワ <sup>®</sup> ッシャ M8		2		
080	04512-60080	スプ <sup>®</sup> リンク <sup>®</sup> ッシャ M8		2		
090	02156-50080	ナット M8		2		
100	W9301-00816	3 <sup>®</sup> テンボ <sup>®</sup> ルト M8x16		3		
110	W9301-00820	3 <sup>®</sup> テンボ <sup>®</sup> ルト M8x20		1		
120	02800-50080	チョウナット M8		2		

⇔Interchangeable; ≠not interchangeable; ←new for old; →old for new



Fig. 23 ラベル関係



図番 REF. No.	品番 PARTS No.	部品名称	PARTS NAME	数量	互換性 I. C.	備考 REMARKS
				Q' TY/S. No. A		
010	B7310-94620	WINBULLマーク		1		
020	H2100-94600	シャメイラベル		1		
030	M8330-94780	シヨクシヨウラベル		1		
040	M8330-94510	カクシキラベル		1		
050	B3341-94580	カイハシラベル		1		
060	M8210-94530	ストライプ		1		
070	88540-95460	カクシユザイズ' ヒョウ		1		
080	86310-95480	トリアツカイセツメシヨクヨクヨムラベル		1		
090	86410-95710	ハ'クハツチュウイラベル		1		
100	88540-95420	ジ'ヨウシヤニコカスルラベル		1		
110	84220-95260	ユウオンブ'チュウイラベル		1		
120	88540-95220	ブ'レーキONテ'ノソウコウチュウイラベル		1		
130	88540-95230	カキキサイキンシラベル		1		
140	88540-95240	カイテンタイイレキンシラベル		1		
150	86310-95100	ソウコウジ'ノチュウイラベル		1		
160	88540-95030	カキゲ'ンキンシラベル		1		
170	88610-94720	ネリヨウシテイラベル(ケイユ)		1		
180	A6500-94130	クラツチ&ブ'レーキラベル		1		
190	84130-94070	ヒタ'リセンカイラベル		1		
200	84130-94080	ミキ'センカイラベル		1		
210	84300-94140	セ'ンコウシキリカイラベル		1		
220	84130-94050	クラツチラベル		2		
230	A610Z-94200	ソウサホソクラベル		2		
240	11420-87520	エンジ'ンキーアツナイラベル		1		
250	---	セイゾ'ウメイハン		1		☆シユツカ力

⇔Interchangeable; ≠not interchangeable; ←new for old; →old for new

※仕様及び外観の一部を改良のため予告なく変更することがありますのでご了承ください。

●お問い合わせは

**株式会社ウイングヤマダ**

〒673-1434 兵庫県加東市東実397  
TEL. (0795) 42-1066(代) FAX. (0795) 42-4083