

パーツリスト

PARTS LIST

SC-32 / SC-32DX



2016年5月

— 部品表のご使用について —

1. 集録形式に対し、以下のようにそれぞれ表示してあります。

①互換性の記号または変更番号

○互換性の記号は新部品側に表示してあります。

記号	変更番号	表示の意味
↔	2	新旧部品兼用可 (互換性あり)
≠	3	新旧部品兼用不可 (互換性なし)
←	4	新部品は旧部品に兼用可 (互換性なし)
→	5	旧部品は新部品に兼用可 (互換性なし)

②実施機番の表示

○数量欄に新旧兼用不可部品と追加・廃止部品の実施機番を記載してあります。

表示の機番	表示の意味
~15000	○変更前(旧)の部品が表示機番迄使用されている。 ○変更により廃止された部品が表示機番迄使用されている。
15001~	○変更後(新)の部品が表示機番から使用されている。 ○追加採用の部品が表示機番から使用されている。

③タイトルまたは備考欄

○必要と思われる事項を注記してあります。

④販売不可部品

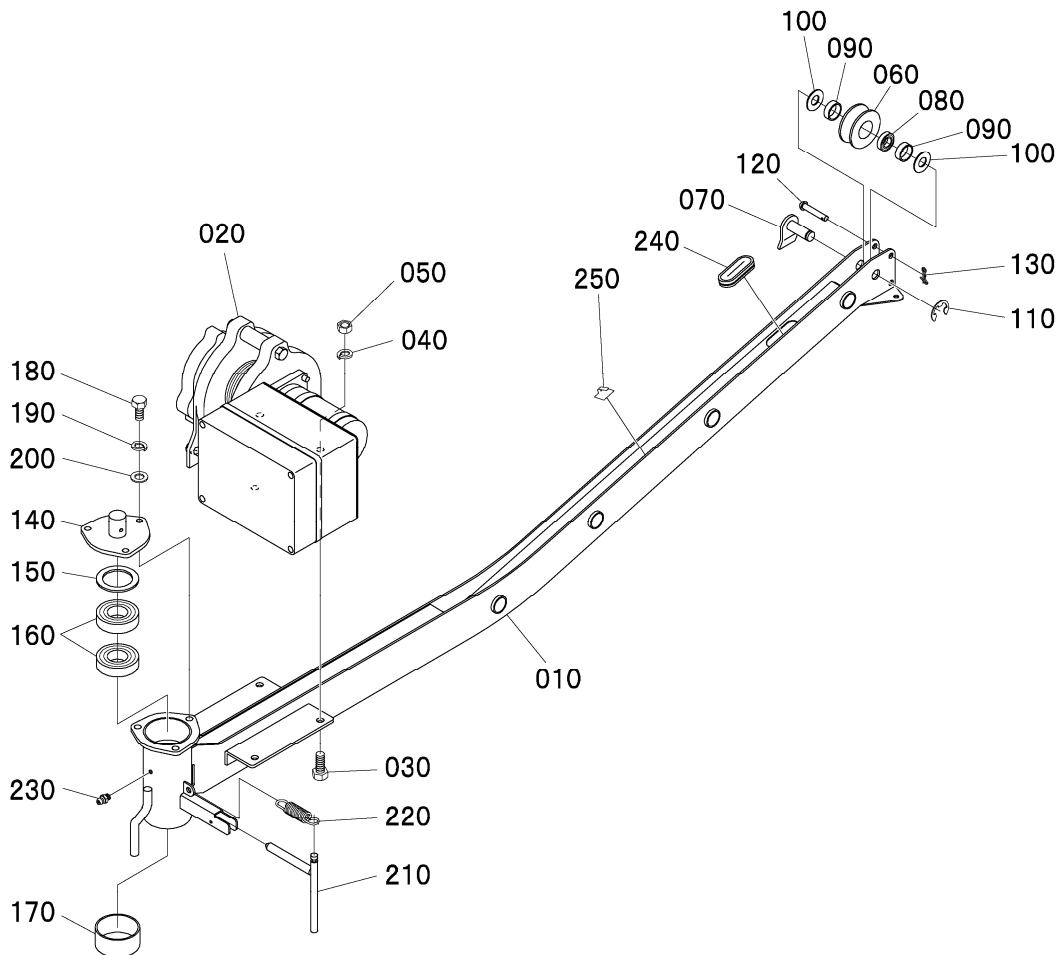
○イラスト欄に、●印のマークまたは備考欄中☆マークがある部品は単体販売不可部品です。

2. 本部品表は改良のため予告なく変更することがあります。

目 次

Fig. 01	アームA	1
Fig. 02	アームB	2
Fig. 03	アームBロックレバー	3
Fig. 04	アームB連結部／回転制御ロッド	4
Fig. 05	ベース	5
Fig. 06	支柱	6
Fig. 07	バランサー	7
Fig. 08	電装／フック関係	8
Fig. 09	ウインチ1	9
Fig. 10	ウインチ2	10
Fig. 11	ウインチ3	11
Fig. 12	付属品	12
Fig. 13	ラベル関係	13

Fig. 01 アームA



A:SC-32 / B:SC-32DX

図番 REF. No.	品番 PARTS No.	部品名称	PARTS NAME	数量 Q' TY/S. No.		互換性 I. C.	備考 REMARKS
				A	B		
010	S225Z-65110	アームA		1	1		
020	S2250-41100	ウインチASSY		1	1		
030	01053-51025	ボルト M10x25		4	4		
040	04512-60100	スプリングワッシャ M10		4	4		
050	02056-50100	ナット M10		4	4		
060	X0000-17243	シーブ		1	1		
070	S225Z-65180	シーブジク		1	1		
080	08141-06902	バアリング		1	1		6902DDU
090	WA230-00900	スプーサー		2	2		
100	S225Z-651E0	ザガネ		2	2		
110	04613-50120	Eピン 12		1	1		
120	S2250-651A1	ストップピン		2	2		
130	W9901-01008	ロッドネットメッキ M8		2	2		
140	S2250-65140	アームリンクワッシャ		1	1		
150	S2250-651B0	ザガネ用I		1	1		
160	08141-06206	バアリング		2	2		6206DDU
170	W6460-65300	ブッシュ		1	1		
180	01053-50825	ボルト M8x25		3	3		
190	04512-60080	スプリングワッシャ M8		3	3		
200	04013-60080	ヒラワッシャ M8		3	3		
210	S225Z-65370	アームリンク		1	1		
220	W6006-11000	パネ		1	1		
230	W6540-06100	クリップ		1	1		
240	H647Z-43720	グロメット		1	1		
250	S201Z-55160	ハイゼントメ		3	3		

⇔Interchangeable; ≠not interchangeable; ←new for old; →old for new

※仕様及び外観の一部を改良のため予告なく変更することがありますのでご了承ください。

●お問い合わせは

株式会社ウイングヤマダ

〒673-1434 兵庫県加東市東実397
TEL. (0795) 42-1066(代) FAX. (0795) 42-4083