

# パーツリスト

PARTS LIST

## AX65D / AX65L



2018年10月



## — 部品表のご使用について —

### 1. 集録形式に対し、以下のようにそれぞれ表示してあります。

#### ①互換性の記号または変更番号

○互換性の記号は新部品側に表示してあります。

記号	変更番号	表示の意味
↔	2	新旧部品兼用可 (互換性あり)
≠	3	新旧部品兼用不可 (互換性なし)
←	4	新部品は旧部品に兼用可 (互換性なし)
→	5	旧部品は新部品に兼用可 (互換性なし)

#### ②実施機番の表示

○数量欄右隣に新旧兼用不可部品と追加・廃止部品の実施機番を記載してあります。

表示の機番	表示の意味
~15000	○変更前(旧)の部品が表示機番迄使用されている。 ○変更により廃止された部品が表示機番迄使用されている。
15001~	○変更後(新)の部品が表示機番から使用されている。 ○追加採用の部品が表示機番から使用されている。

#### ③タイトルまたは備考欄

○必要と思われる事項を注記してあります。

#### ④販売不可部品

○イラスト欄に、●印のマークまたは備考欄中☆マークがある部品は単体販売不可部品です。

### 2. 本部品表は改良のため予告なく変更することがあります。

# 目 次

---

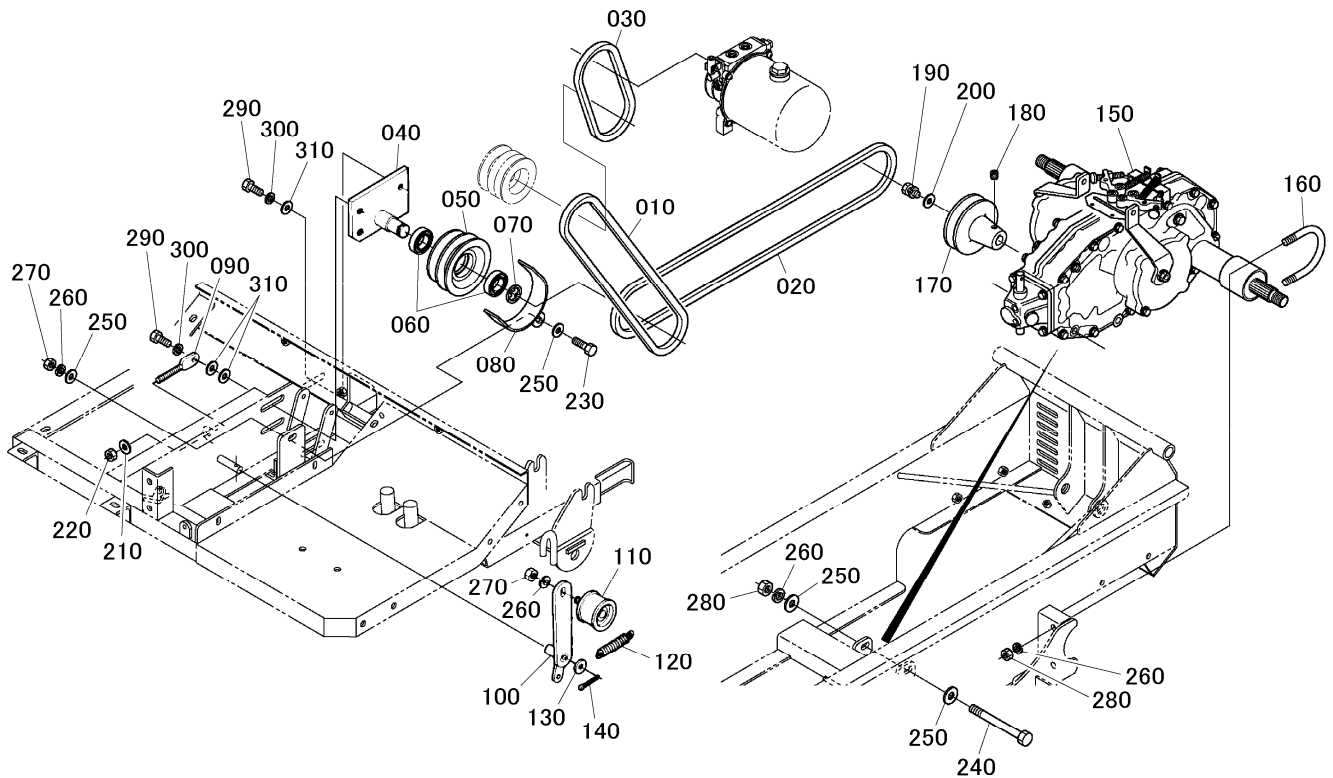
Fig. 01	フレーム	1
Fig. 02	カバー関係	2
Fig. 03	エンジン関係	3
Fig. 04	ミッション・ベルト関係	4
Fig. 05	旋回レバー関係	6
Fig. 06	変速関係	7
Fig. 07	クラッチ/ブレーキレバー関係	8
Fig. 08	クローラ関係 1	9
Fig. 09	クローラ関係 2	10
Fig. 10	油圧関係	11
Fig. 11	リフトアーム関係 (AX65L)	12
Fig. 12	リフトダンプ切換関係 (AX65L)	13
Fig. 13	リモートレバー関係 (AX65L)	14
Fig. 14	荷台関係 1 (AX65D)	15
Fig. 15	荷台関係 2 (AX65D)	16
Fig. 16	荷台関係 3 (AX65L)	17
Fig. 17	ラベル関係	18







Fig. 04 ミッション・ベルト関係



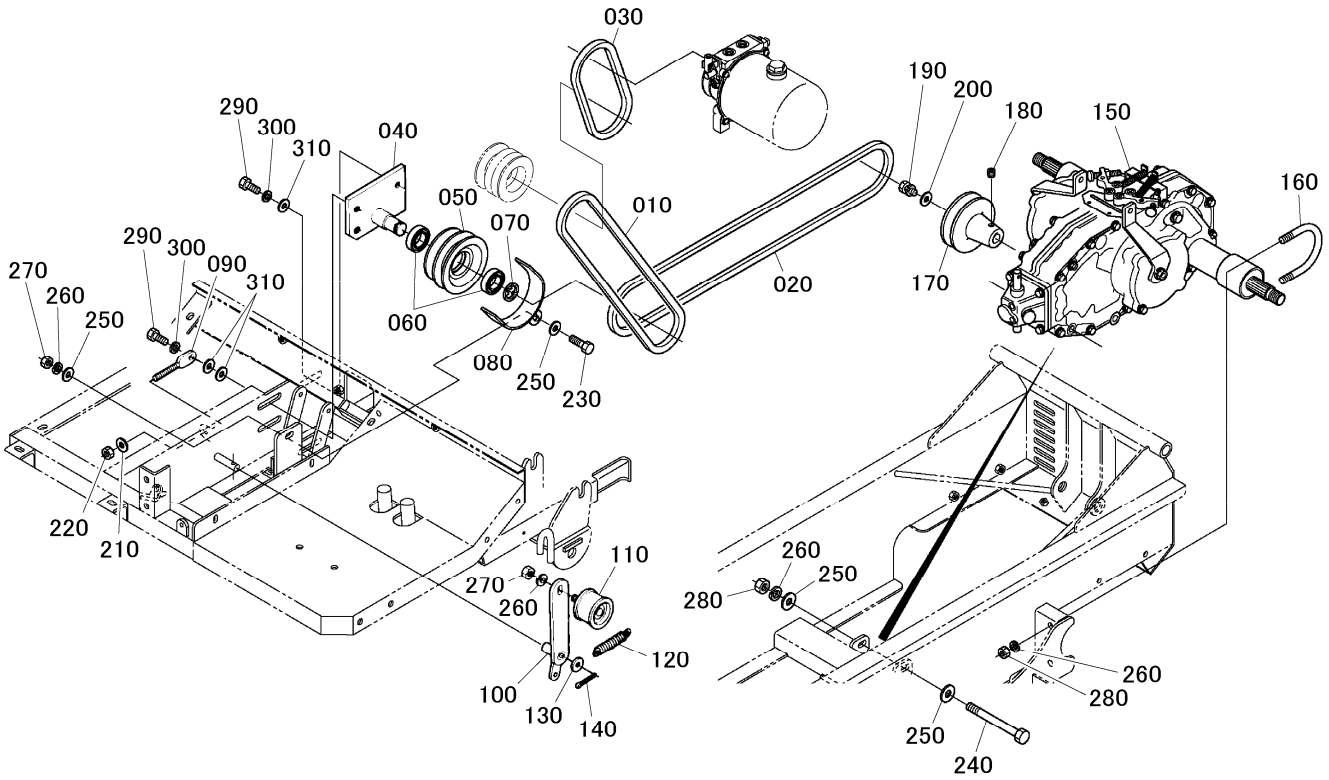
A:AX65D / B:AX65L

図番 REF. No.	品番 PARTS No.	部品名称	PARTS NAME	数量 Q' TY/S. No.		互換性 I. C.	備考 REMARKS
				A	B		
010	W6500-E2035	ソコウベルト		1	1		HP-2 SC35
020	W6500-B2074	チュウカンベルト		1	1		W800 SC74
030	W6501-01026	ユアツベルト		1	1		LB26
040	B6400-11620	チュウカンア-リトリツケ		1	1		
050	H4310-11610	チュウカンア-リ		1	1		
060	08141-06005	バ-アリング		2	2		6005 2LS
070	04612-00250	CE-ン 25		1	1		
080	H4132-11170	バ-ルトオサエ		1	1		
090	X00WB-00102	バ-ルトハリ		1	1		
100	B6400-32510	テンションア-ム		1	1		
110	W6333-37000	テンションア-リ		1	1		
120	W6009-11000	バ-ネ		1	1		
130	04013-60140	ヒラワツシャ M14		1	1		
140	05511-52530	ワリビ-ン 2.5x30		1	1		
150	YMIH3-53D00	トランスミッション		1	1		H353DBA
160	H6300-11140	Uホ-ルト		2	2		
170	H4310-11121	ミッションア-リ		1	1		
180	B7300-11180	ムシネジ M8x10		1	1		
190	W9201-70816	2テンホ-ルト M8x16-7T		1	1		
200	04015-50080	ヒラワツシャ M8 (9x26x2.6)		1	1		
210	04013-60080	ヒラワツシャ M8		1	1		
220	W9092-01408	ナイロソナツ M8		1	1		
230	01053-51025	ホ-ルト M10x25		1	1		
240	W9141-41007	ホ-ルト M10x140 (ハンネジ)		1	1		
250	04013-60100	ヒラワツシャ M10		4	4		
260	04512-60100	スプ-リングワツシャ M10		7	7		
270	02056-50100	ナツ M10		2	2		
280	W9092-01410	ナイロソナツ M10		5	5		
290	01053-51230	ホ-ルト M12x30		3	3		
300	04512-60120	スプ-リングワツシャ M12		3	3		

⇔Interchangeable; ≠not interchangeable; ←new for old; →old for new



Fig. 04 ミッション・ベルト関係

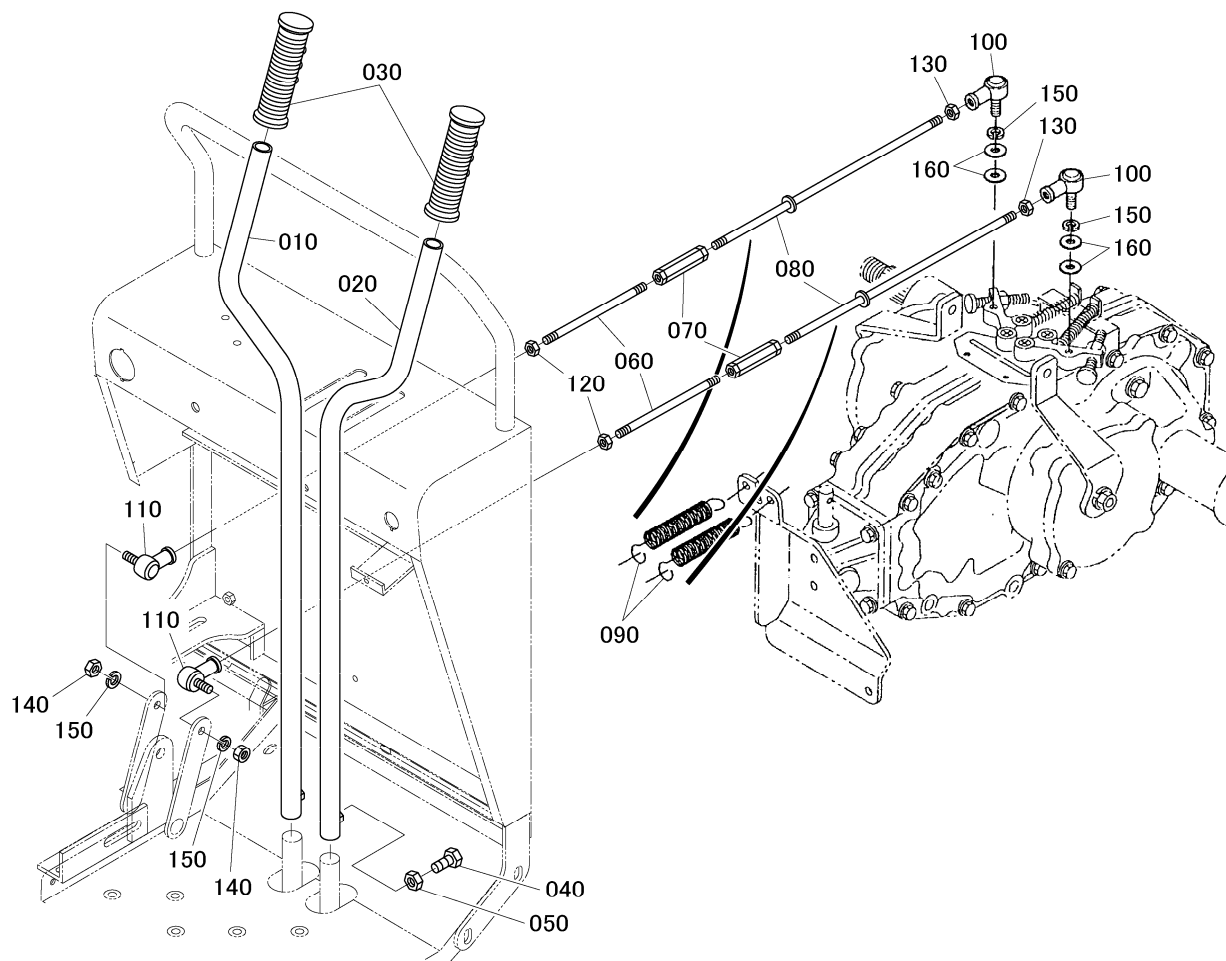


A:AX65D / B:AX65L

図番 REF. No.	品番 PARTS No.	部品名称	PARTS NAME	数量 Q'TY/S. No.		互換性 I. C.	備考 REMARKS
				A	B		
310	04013-60120	ヒラフッシャ M12		4	4		

↔Interchangeable; ≠not interchangeable; ←new for old; →old for new

Fig. 05 巡回レバー関係

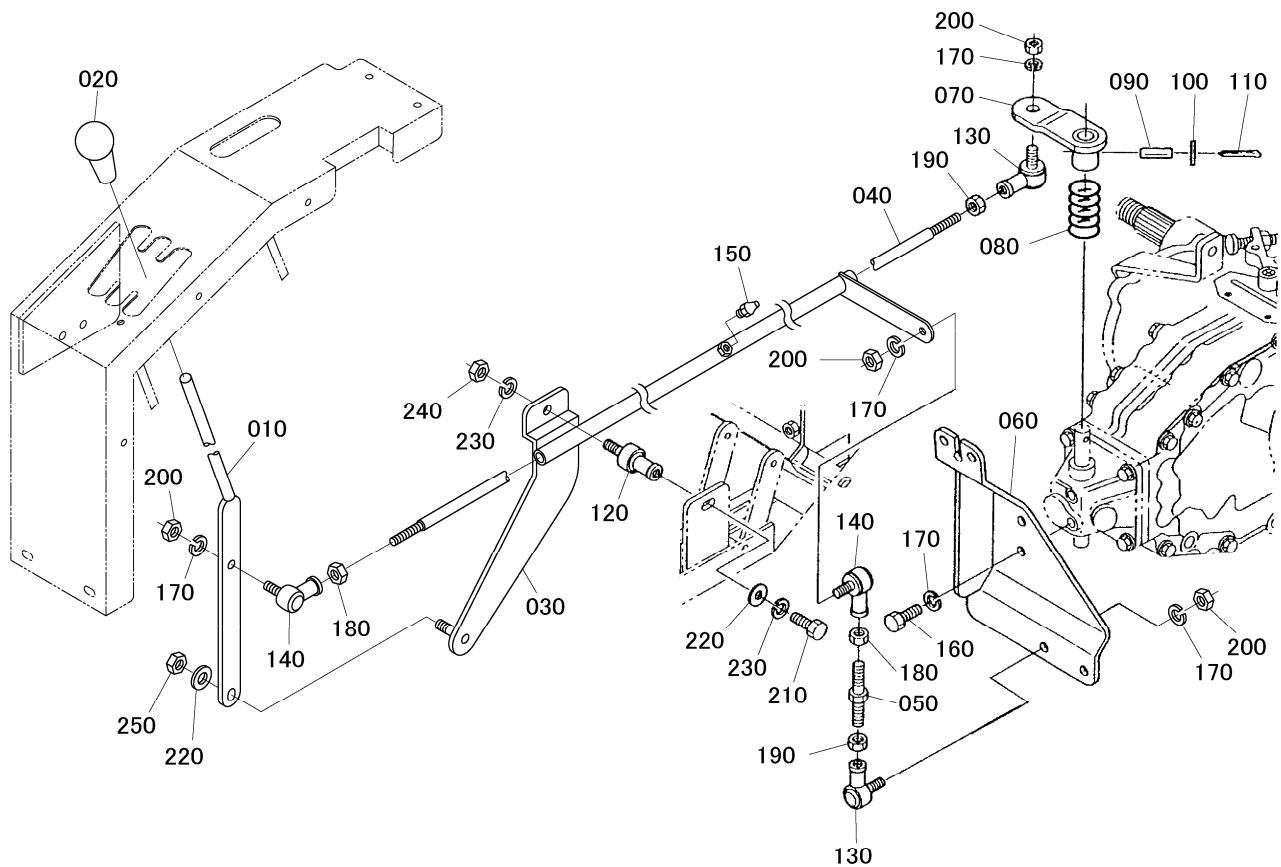


A:AX65D / B:AX65L

図番 REF. No.	品番 PARTS No.	部品名称	PARTS NAME	数量 Q' TY/S. No.		互換性 I. C.	備考 REMARKS
				A	B		
010	B6400-34210	センカイレバーヒタリ		1	1		
020	B6400-34110	センカイレバーミギ		1	1		
030	B400Z-34120	クリップ		2	2		
040	01053-51025	ボルト M10x25		2	2		
050	02056-50100	ナット M10		2	2		
060	B6400-34340	センカイレット (ソウサガワ)		2	2		
070	W6520-80500	ターンバックル		2	2		
080	H4320-34310	センカイレット		2	2		
090	W6009-11010	バネ		2	2		
100	W6531-01082	リンクボール L		2	2		ヒタリネジ
110	W6531-01081	リンクボール R		2	2		ミギネジ
120	02056-50080	ナット M8		2	2		
130	W9001-01408	ヒタリネジナット M8		2	2		
140	W9092-01408	ナイロナット M8		2	2		
150	04512-60080	スプリングワッシャー M8		4	4		
160	04013-60080	ヒラワッシャー M8		4	4		

↔Interchangeable; ≠not interchangeable; ←new for old; →old for new

Fig. 06 変速関係

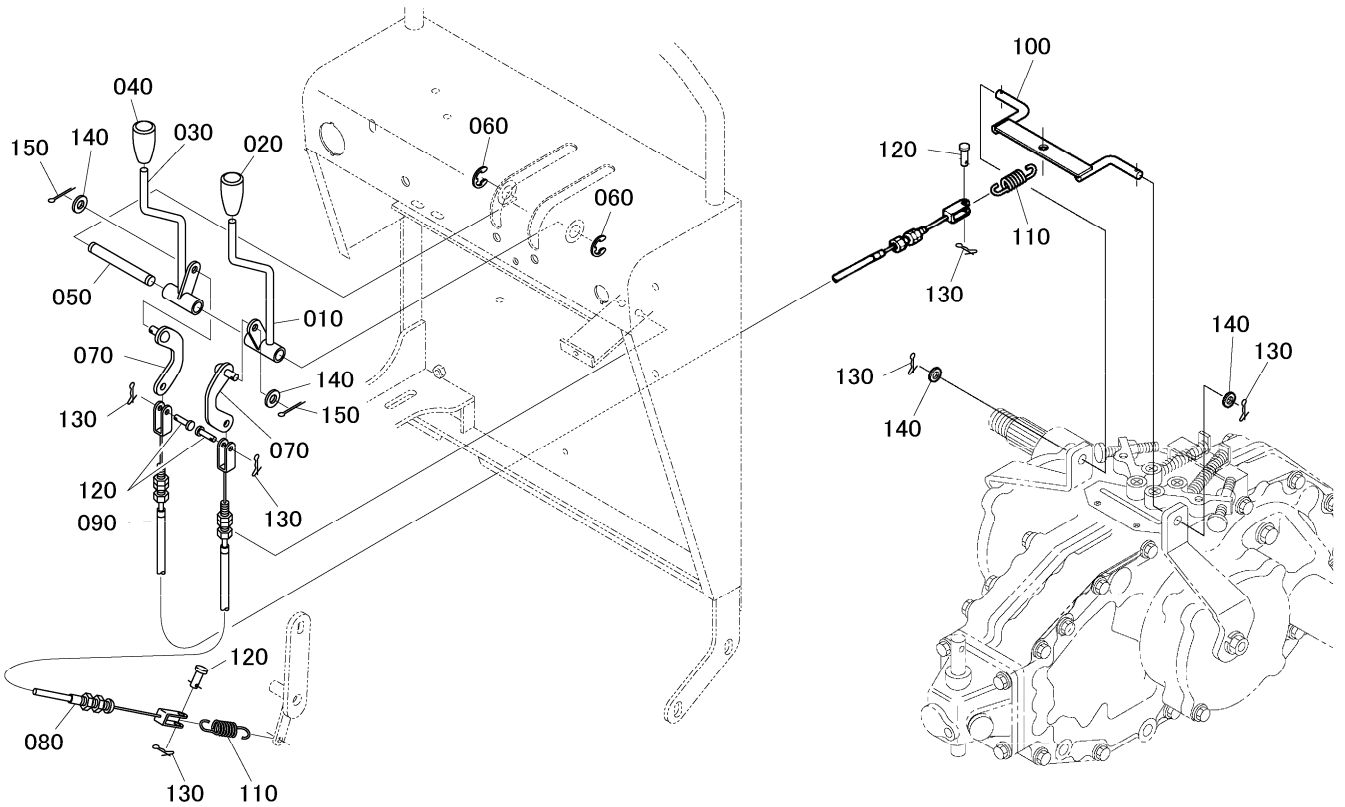


A:AX65D / B:AX65L

図番 REF. No.	品番 PARTS No.	部品名称	PARTS NAME	数量 Q'TY/S. No.		互換性 I. C.	備考 REMARKS
				A	B		
010	B6400-35110	チェンジレバ		1	1		
020	H813Y-35120	グリップ		1	1		
030	B6400-35140	チェンジレバトリツケ		1	1		
040	H4310-35130	チェンジロッド		1	1		
050	H4310-35150	チェンジロッド		1	1		
060	H4310-35722	チェンジロッドトリツケ		1	1		
070	H4410-35711	チェンジロッドトリツケ		1	1		
080	W6103-21000	バネ		1	1		
090	05411-00525	ローピン 5x25		1	1		
100	04013-60030	ヒラワッシャ M3		1	1		
110	05511-50330	ワピン 3x30		1	1		
120	W6530-04101	リンクホー ル		1	1		RB110BD
130	W6531-01082	リンクホー ル L		2	2		
140	W6531-01081	リンクホー ル R		2	2		
150	W6540-06100	グリスニップル M6		1	1		
160	01053-50816	ボルト M8x16		2	2		
170	04512-60080	スパ リング ワッシャ M8		6	6		
180	02056-50080	ナット M8		2	2		
190	W9001-01408	ヒタ リネジ ナット M8		2	2		
200	W9092-01408	ナイロ ナット M8		4	4		
210	01053-51025	ボルト M10x25		1	1		
220	04013-60100	ヒラワッシャ M10		2	2		
230	04512-60100	スパ リング ワッシャ M10		2	2		
240	02056-50100	ナット M10		1	1		
250	W9092-01410	ナイロ ナット M10		1	1		

↔Interchangeable; ≠not interchangeable; ←new for old; →old for new

Fig. 07 クラッチ/ブレーキレバー関係

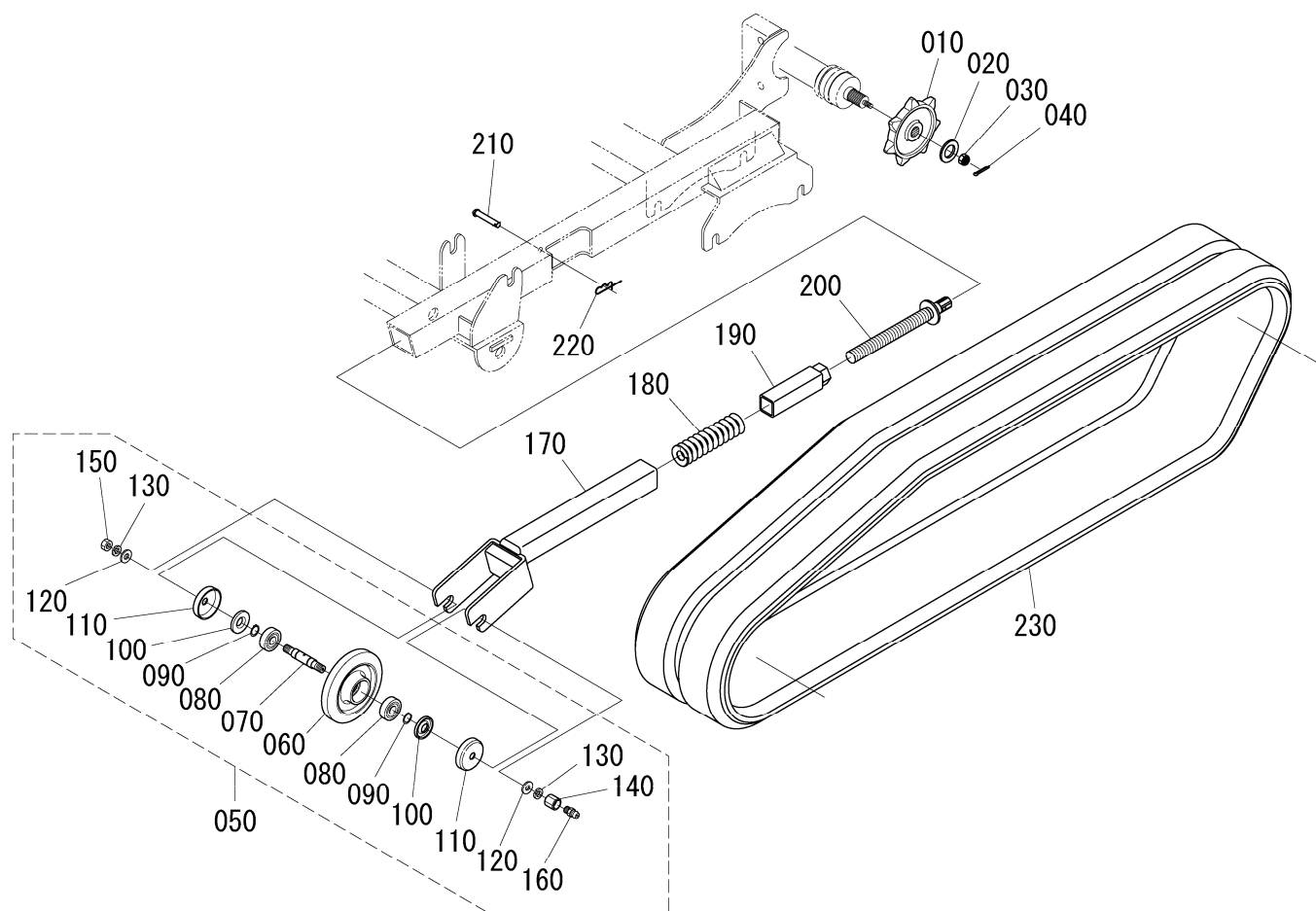


A: AX65D / B: AX65L

図番 REF. No.	品番 PARTS No.	部品名称	PARTS NAME	数量 Q'TY/S. No.		互換性 I. C.	備考 REMARKS
				A	B		
010	B6400-32112	クラッチレバー		1	1		
020	H813Y-32120	グリップ		1	1		
030	B6400-33112	ブレーキレバー		1	1		
040	H813Y-33120	グリップ		1	1		
050	W6211-01300	シク		1	1		
060	04613-50090	Eピン 9		2	2		
070	X0000-12836	レバーツキ		2	2		
080	W0171-41000	クラッチワイヤ		1	1		
090	W0141-21000	ブレーキワイヤ		1	1		
100	H4310-33512	ブレーキバランスアーム		1	1		
110	W6007-24000	バネ		1	1		
120	W6561-10818	アタマツキピン 8x18		4	4		
130	W9901-01008	アールピンメットメッキ M8		6	6		
140	04013-60080	ヒアワッシャ M8		4	4		
150	05511-52520	ワリピン 2.5x20		2	2		

⇔Interchangeable; ≠not interchangeable; ←new for old; →old for new

Fig. 08 クローラ関係1

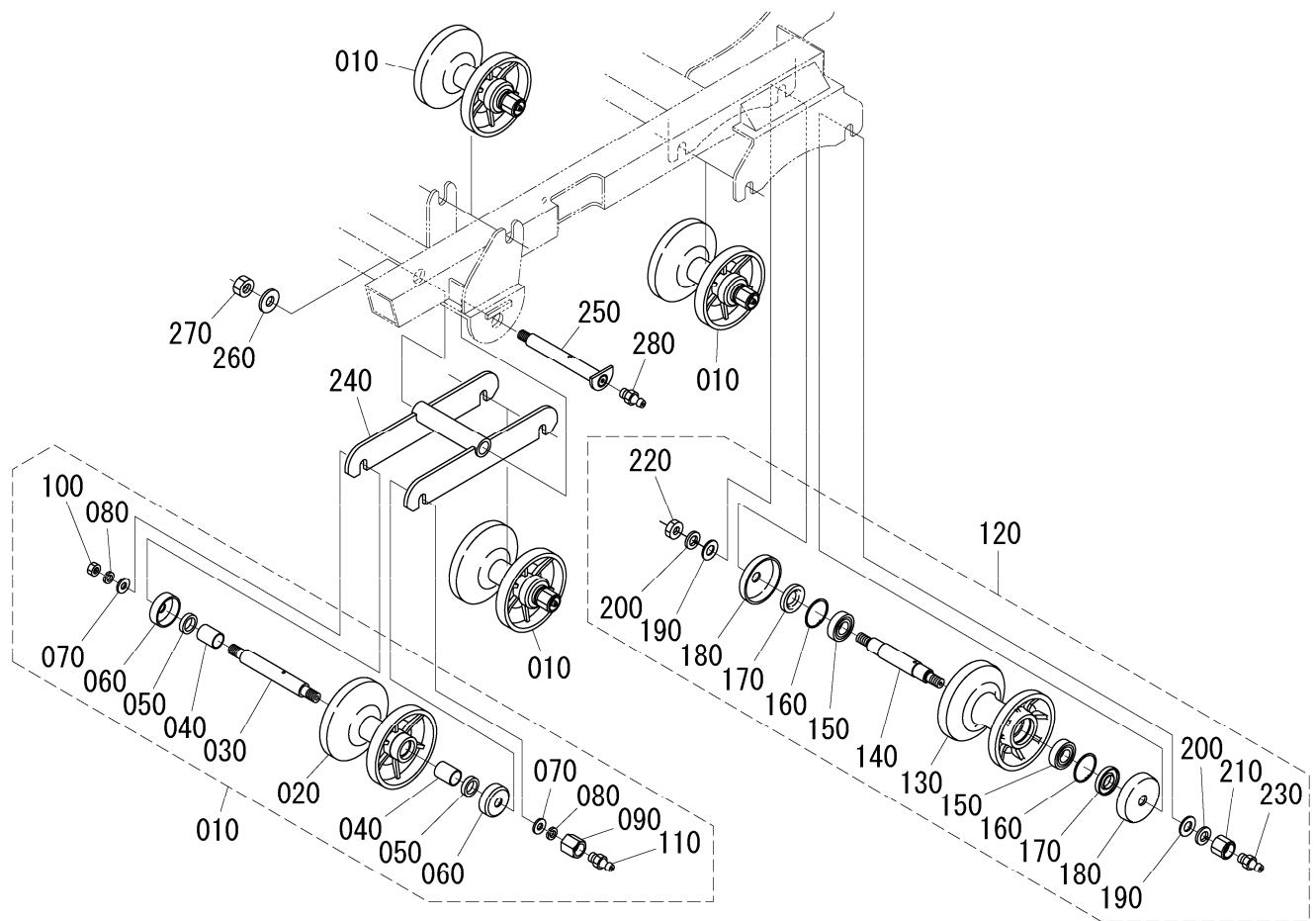


A:AX65D / B:AX65L

図番 REF. No.	品番 PARTS No.	部品名称	PARTS NAME	数量 Q'TY/S. No.		互換性 I. C.	備考 REMARKS
				A	B		
010	M810Z-11130	スプロケット		2	2		
020	WW117-04045	ヒラワッシャ (17x40x4.5)		2	2		
030	Q2252-50160	ミゾツキナット M16		2	2		
040	Q5511-50430	ワリピン 4x30		2	2		
050	H8500-22201	クローラチェーンローラASSY		2	2		
060	---	クローラチェーンローラ		2	2		☆シュッカカ
070	H8500-22220	クローラチェーンローラリンク		2	2		
080	Q8111-06304	ピンアリング		4	4		6304Z
090	Q4612-00200	ピン 20		4	4		
100	W5042-05208	オイルシール		4	4		KE20 52 8
110	X0000-15880	ボウジンカバー		4	4		
120	Q4013-60160	ヒラワッシャ M16		4	4		
130	Q4512-60160	スプリングワッシャ M16		4	4		
140	H8130-21340	ボウナット M16		2	2		
150	Q2056-50160	ナット M16		2	2		
160	W6540-06100	樹脂リブ M6		2	2		
170	H4361-21311	クローラチェーンリブワッシャ		2	2		
180	W6111-39000	クローラチェーンパネ		2	2		
190	H250Z-21341	クローラチェーンナット		2	2		
200	H4310-21321	クローラチェーンボルト		2	2		
210	H4310-21350	クローラチェーンボルトストップピン		2	2		
220	H4310-21361	クローラチェーンボルトストップピン		2	2		
230	YC120-03900	ゴムクローラ		2	2		B-465NY

⇔Interchangeable; ≠not interchangeable; ←new for old; →old for new

Fig. 09 クローラ関係 2

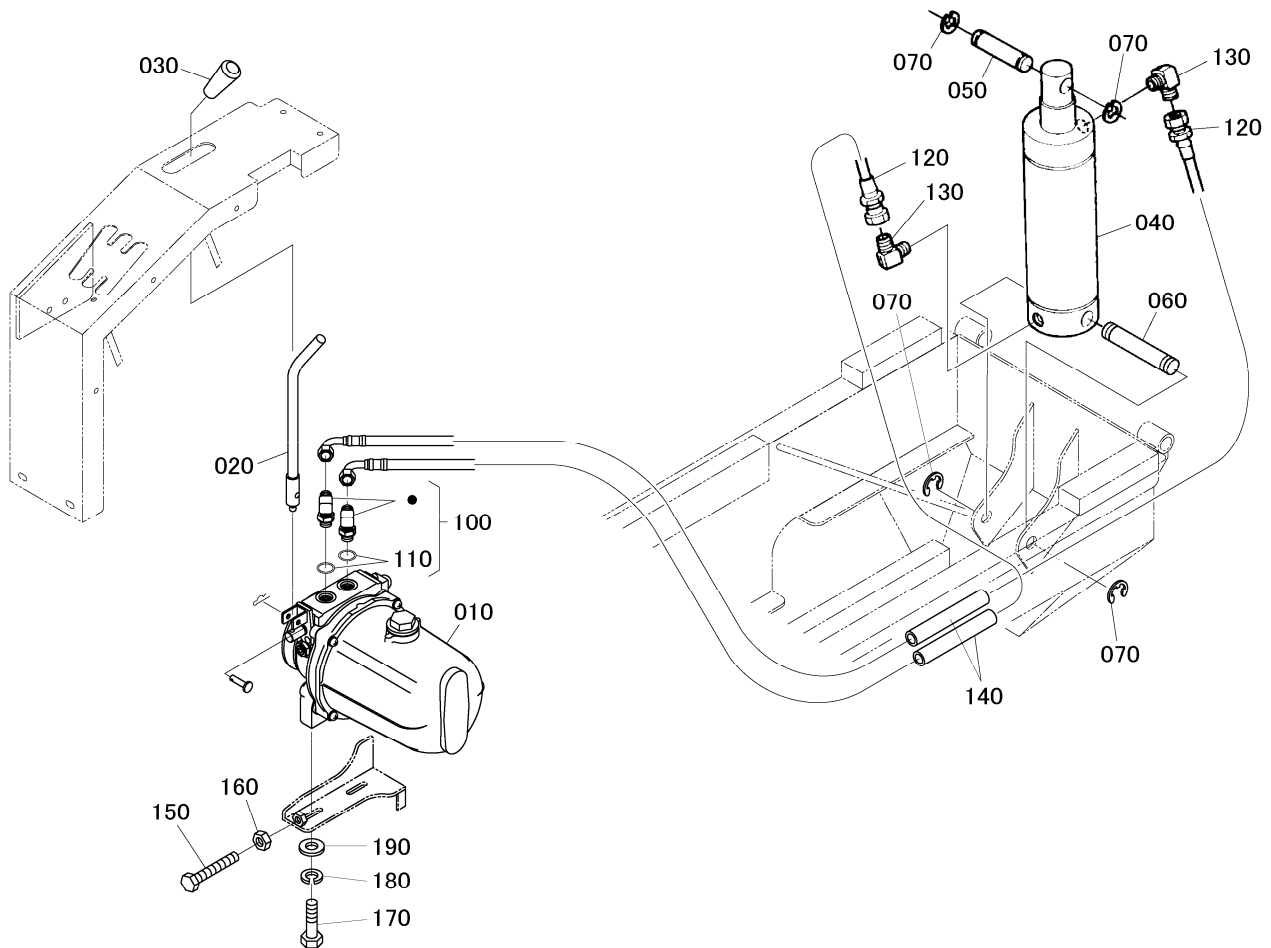


A:AX65D / B:AX65L

図番 REF. No.	品番 PARTS No.	部品名称	PARTS NAME	数量 Q'TY/S. No.		互換性 I. C.	備考 REMARKS
				A	B		
010	B4000-22301	テンリンASSY		8	8		
020	---	テンリンホライ		8	8		☆シュツカフカ
030	B4000-22320	テンリンシク		8	8		
040	W6420-23300	メタル		16	16		SA100 20 23 30
050	W5002-02806	オイルシール		16	16		20 28 6
060	X0000-14362	ホウジンカハ		16	16		
070	04013-60140	ヒラワッシャ M14		16	16		
080	04512-60140	スパリングワッシャ M14		16	16		
090	X0000-14363	ホコナット M14		8	8		
100	02056-50140	ナット M14		8	8		
110	W6540-06100	グリスニップル M6		8	8		
120	H4300-22300	カブテンリンASSY		2	2		
130	---	カブテンリンホライ		2	2		☆シュツカフカ
140	H4300-22320	カブテンリンシク		2	2		
150	08111-06004	ベアリング		4	4		6004Z
160	04611-00420	ヒンアコウ 42		4	4		
170	W5042-04206	オイルシール		4	4		KE20 42 6
180	X0000-15880	ホウジンカハ		4	4		
190	04013-60140	ヒラワッシャ M14		4	4		
200	04512-60140	スパリングワッシャ M14		4	4		
210	X0000-14363	ホコナット M14		2	2		
220	02056-50140	ナット M14		2	2		
230	W6540-06100	グリスニップル M6		2	2		
240	B3250-21410	カウテンリンワ		2	2		
250	B2410-21420	カウテンリンシク		2	2		
260	04013-60140	ヒラワッシャ M14		2	2		
270	W9052-01414	Uナット M14		2	2		
280	W6540-06100	グリスニップル M6		2	2		

⇔Interchangeable; ≠not interchangeable; ←new for old; →old for new

Fig. 10 油圧関係

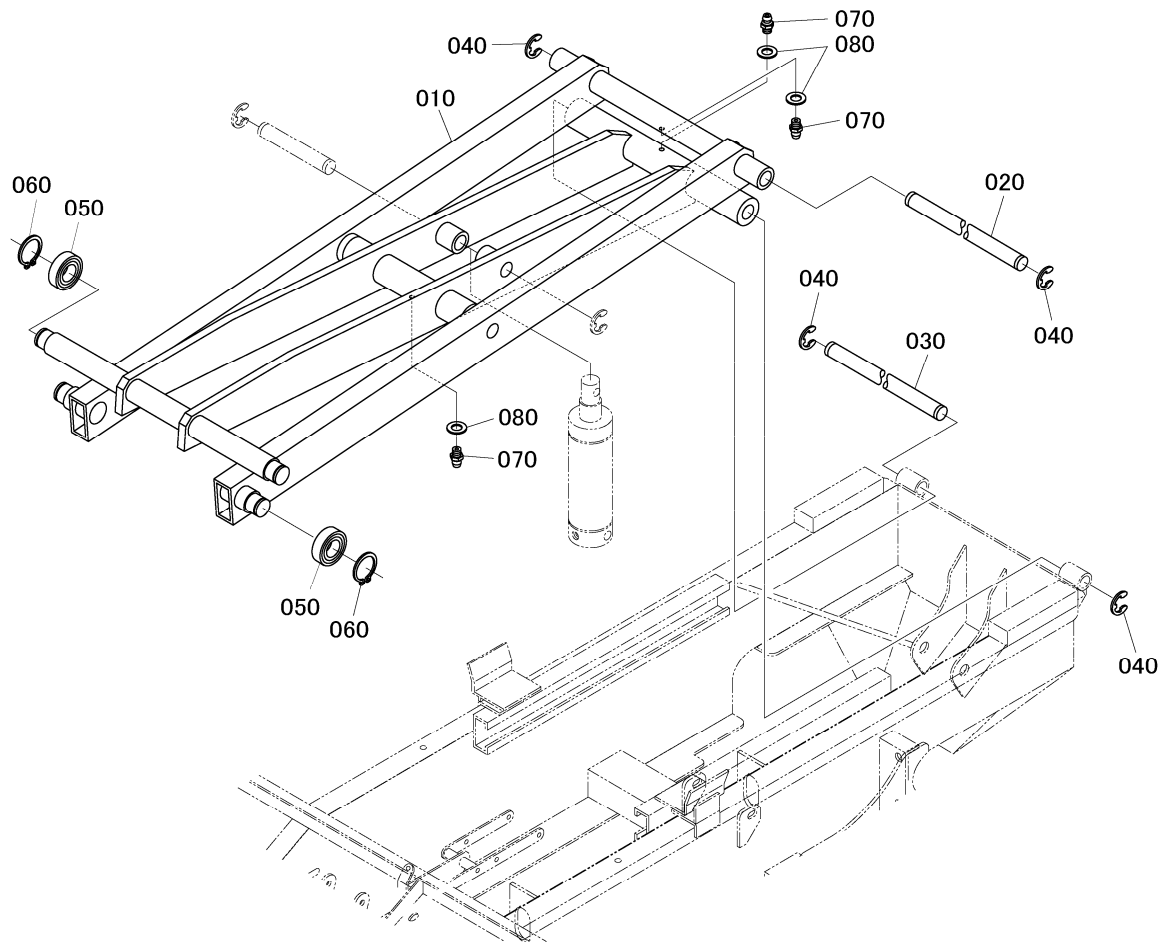


A: AX65D / B: AX65L

図番 REF. No.	品番 PARTS No.	部品名称	PARTS NAME	数量 Q'TY/S. No.		互換性 I. C.	備考 REMARKS
				A	B		
010	W7000-00R35	コアユニット		1	1		K52R
020	B6400-36110	タンクレバー		1	-		
	B6410-36110	タンクレバー		-	1		
030	H813Y-33120	ケリツブ		1	1		
040	W7011-E1170	タンクシリンダー		1	1		YA031000000
050	W6212-52000	シクサキ		1	1		
060	W6210-02000	シクモト		1	1		
070	04613-50150	ピン 15		4	4		
080	---	ブラク					
090	---	ブラク					
100	W7100-14214	アダプターASSY		2	2		
110	04810-00110	リング P-11		2	2		
120	W7220-03000	コアホース		2	2		
130	W7110-14014	アダプター		2	2		
140	W6551-51900	コルゲートチューブ		2	2		ケイ15 L=1900
150	01053-50855	ボルト M8x55		1	1		
160	02056-50080	ナット M8		1	1		
170	01053-51020	ボルト M10x20		2	2		
180	04512-60100	スプリングワッシャ M10		2	2		
190	04013-60100	ヒラワッシャ M10		2	2		

⇔Interchangeable; ≠not interchangeable; ←new for old; →old for new

Fig. 11 リフトアーム関係 (AX65L)



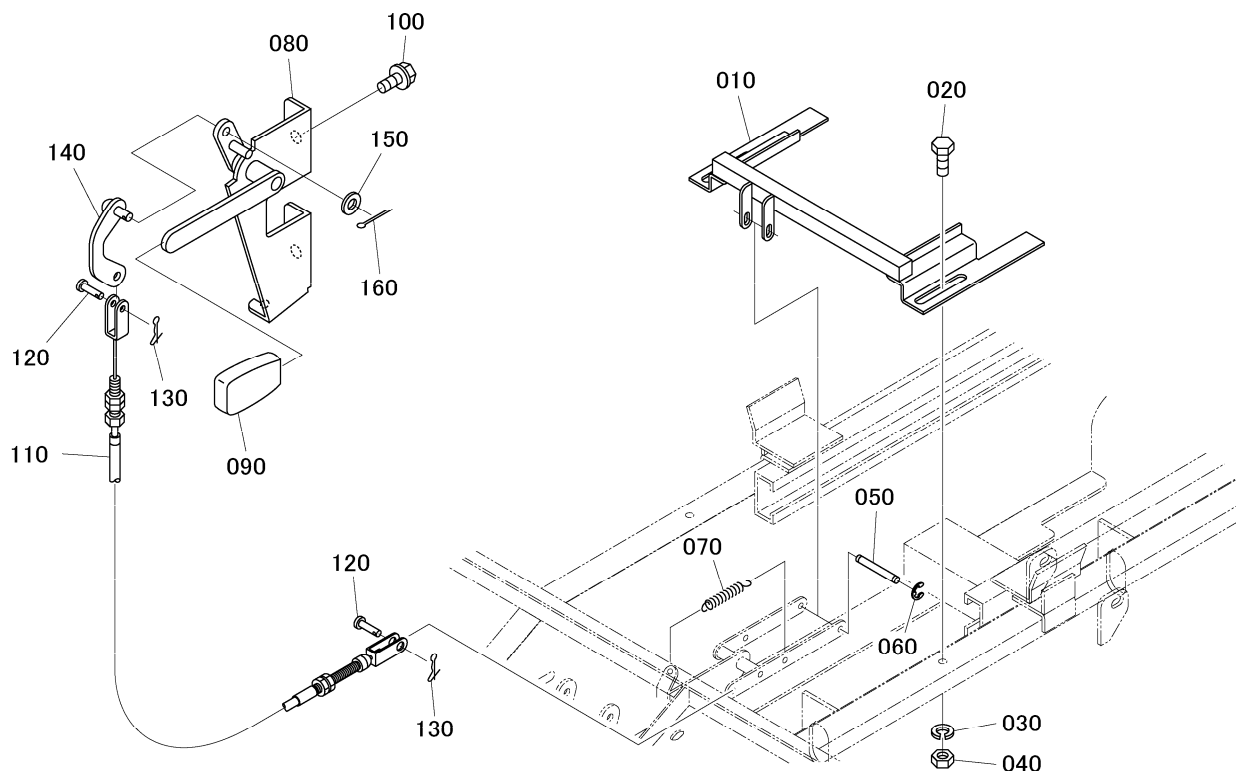
A:AX65D / B:AX65L

図番 REF. No.	品番 PARTS No.	部品名称	PARTS NAME	数量 Q' TY/S. No.		互換性 I. C.	備考 REMARKS
				A	B		
010	B6410-72111	リフトアーム		-	1		
020	B3220-72170	リフトアームトリツケシクウエ		-	1		
030	B3220-72160	リフトアームトリツケシクウタ		-	1		
040	04613-50150	Eヒン 15		-	4		
050	08141-06205	ヘアリング		-	4		6205DDU
060	04612-00250	CEヒン 25		-	4		
070	W6540-06100	ケリスニツプル		-	3		
080	04013-60060	ヒラツツヤ M6		-	3		

⇔Interchangeable; ≠not interchangeable; ←new for old; →old for new



Fig. 12 リフトダンプ切換関係 (AX65L)

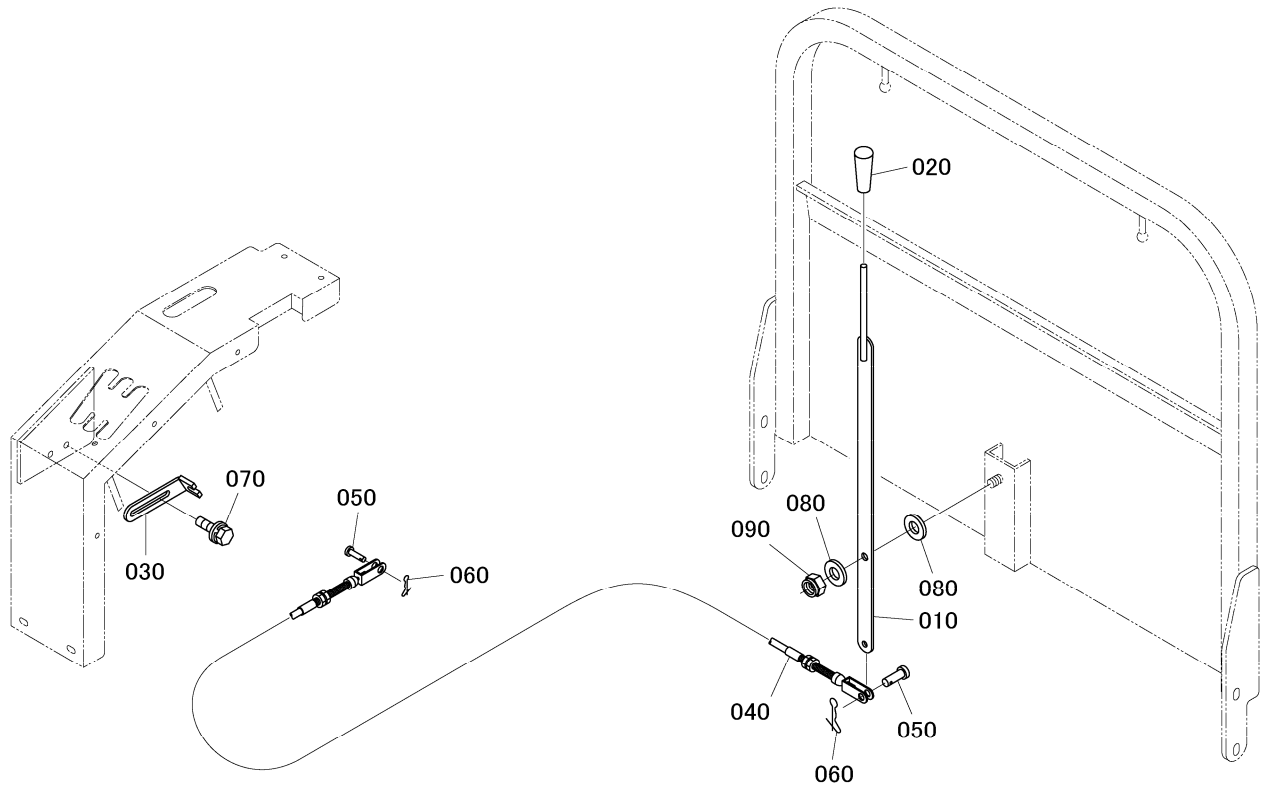


A:AX65D / B:AX65L

図番 REF. No.	品番 PARTS No.	部品名称	PARTS NAME	数量 Q'TY/S. No.		互換性 I. C.	備考 REMARKS
				A	B		
010	B6410-72212	リフトダンプレバー		-	1		
020	X0000-15853	リフトダンプレバーピン		-	2		
030	04512-60100	スプリングワッシャー M10		-	2		
040	02056-50100	ナット M10		-	2		
050	W6205-70800	リフトダンプレバーブラケット		-	1		
060	04613-50060	ピン 6		-	1		
070	W6009-12000	プレート		-	1		
080	B6410-72221	リフトダンプレバーヘッド		-	1		
090	A6620-36130	ヘッドカバー		-	1		
100	W9301-00816	3ピンボルト M8x16		-	2		
110	W0100-81021	ワイヤー		-	1		
120	W6561-10818	アラミド繊維 8x18		-	2		
130	W9901-01008	アールビノット M8		-	2		
140	X0000-12836	ヘッドカバー		-	1		
150	04013-60080	ヒラワッシャー M8		-	1		
160	05511-52520	ワッシャー 2.5x20		-	1		

⇔Interchangeable; ≠not interchangeable; ←new for old; →old for new

Fig. 13 リモートレバー関係 (AX65L)

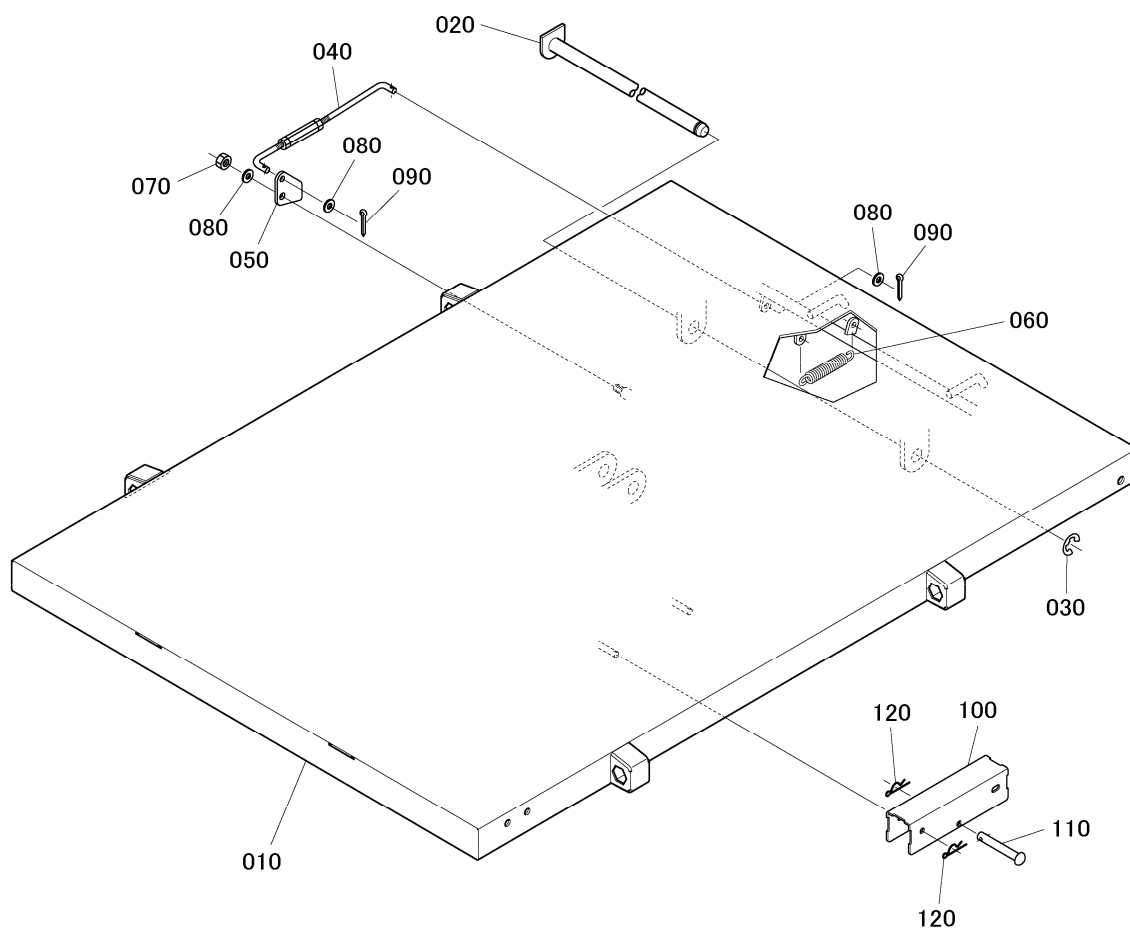


A:AX65D / B:AX65L

図番 REF. No.	品 番 PARTS No.	部品名称	PARTS NAME	数 量 Q' TY/S. No.		互 換 性 I. C.	備 考 REMARKS
				A	B		
010	B3271-72510	リモートレバー		-	1		
020	H813Y-33120	ゲリップ		-	1		
030	B6410-72520	リモートケーブルリツケ		-	1		
040	W0390-57000	リモートケーブル		-	1		
050	W6562-10825	アタマツキピン 8x25		-	2		
060	W9901-01008	アールヒンメットメッキ M8		-	2		
070	W9301-00816	3ソコボルト M8x16		-	2		
080	04013-60100	ヒラワッシャ M10		-	2		
090	W9053-01410	Uナット M10 (ウスカタ)		-	1		

↔Interchangeable; ≠not interchangeable; ←new for old; →old for new

Fig. 14 荷台関係 1 (AX65D)

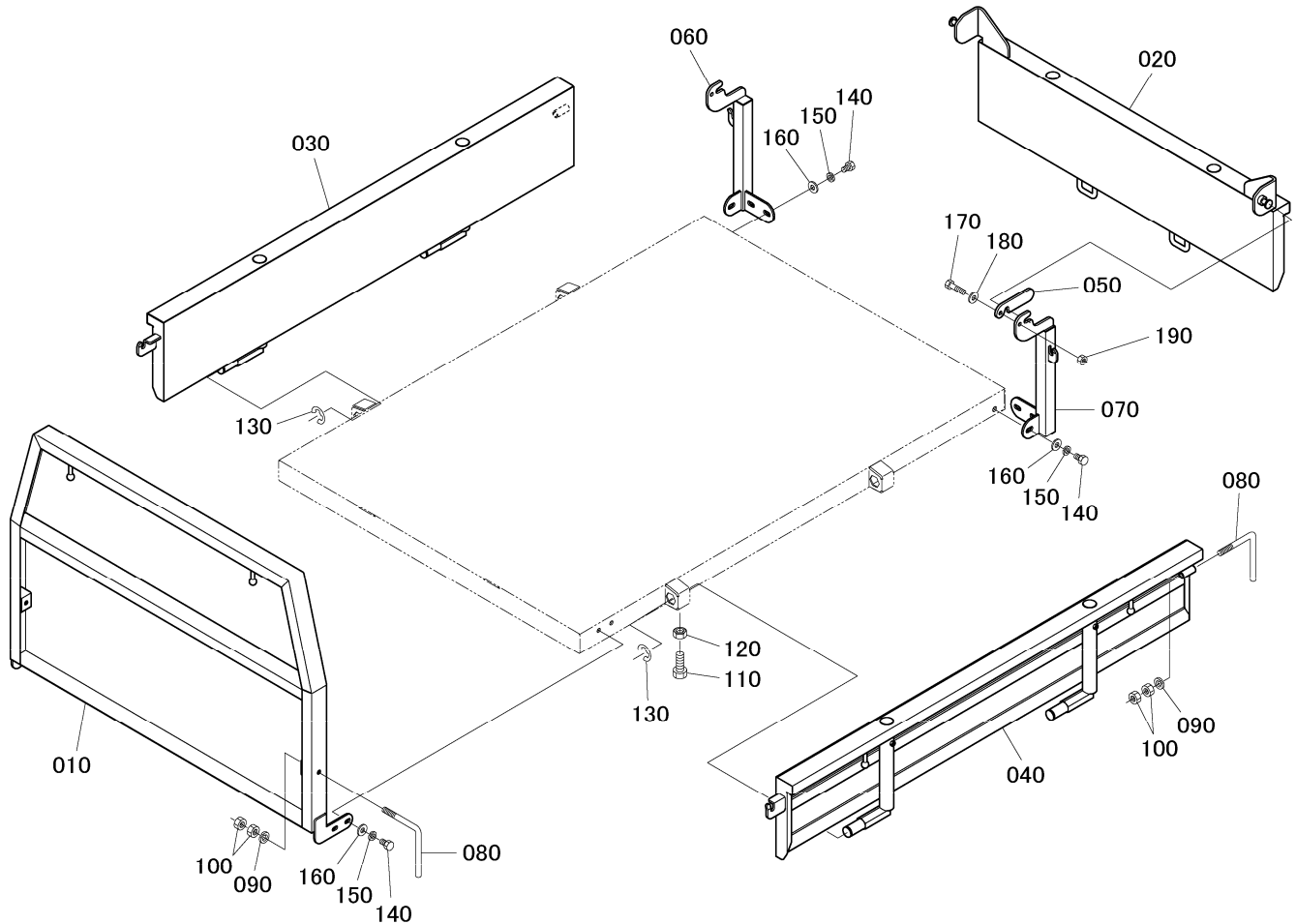


A:AX65D / B:AX65L

図番 REF. No.	品番 PARTS No.	部品名称	PARTS NAME	数量 Q'TY/S. No.		互換性 I. C.	備考 REMARKS
				A	B		
010	B6400-71110	ニダ <sup>イ</sup>		1	-		
020	H2400-71172	ニダ <sup>イ</sup> イシク		1	-		
030	04613-50150	エレ <sup>ン</sup> 15		1	-		
040	B3220-71130	カイ <sup>イ</sup> ロツト <sup>ASSY</sup>		1	-		
050	X0000-05413	カイ <sup>イ</sup> ツメ <sup>メ</sup> ツリ		1	-		
060	W6009-11000	ハ <sup>ネ</sup>		1	-		
070	W9092-01408	ナイ <sup>ロ</sup> ン <sup>ナ</sup> ツ M8		1	-		
080	04013-60080	ヒ <sup>ラ</sup> ツツ <sup>キ</sup> M8		3	-		
090	05511-52520	アリ <sup>ビ</sup> 2.5x20		2	-		
100	H413Z-71610	ニダ <sup>イ</sup> イ <sup>ス</sup> ツ <sup>バ</sup> -		1	-		
110	H413Z-71620	ニダ <sup>イ</sup> イ <sup>ス</sup> ツ <sup>バ</sup> - ト <sup>リ</sup> ツ <sup>ケ</sup>		1	-		
120	W9900-01008	ア <sup>ー</sup> ル <sup>ビ</sup> M8		3	-		

⇔Interchangeable; ≠not interchangeable; ←new for old; →old for new

Fig. 15 荷台関係 2 (AX65D)

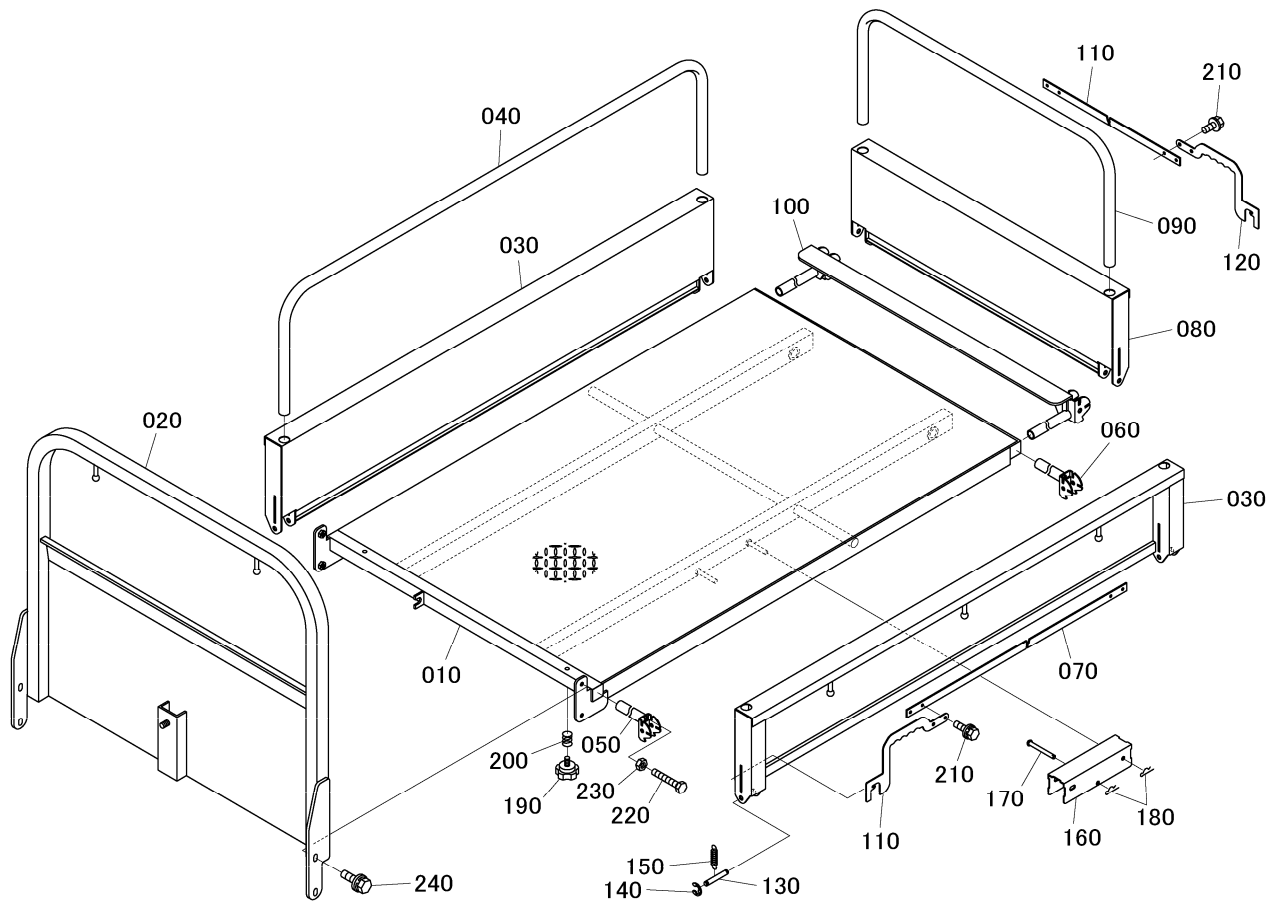


A:AX65D / B:AX65L

図番 REF. No.	品番 PARTS No.	部品名称	PARTS NAME	数量 Q'TY/S. No.		互換性 I. C.	備考 REMARKS
				A	B		
010	B3351-71210	コトア		1	-		
020	B3250-71411	カイトア		1	-		
030	B3250-71312	コトアヒダリ		1	-		
040	B3250-71322	コトアミキ		1	-		
050	H2100-71431	カイトアハンドル		2	-		
060	B4640-71510	ニタインシュウワクヒダリ		1	-		
070	B4640-71520	ニタインシュウワクミキ		1	-		
080	H2100-71332	トアハンドル		4	-		
090	04512-60100	スプリングワッシャ M10		4	-		
100	02056-50100	ナット M10		8	-		
110	01053-50820	ボルト M8x20		4	-		
120	02056-50080	ナット M8		4	-		
130	04613-50150	Eヒン 15		2	-		
140	01053-51020	ボルト M10x20		6	-		
150	04512-60100	スプリングワッシャ M10		6	-		
160	04013-60100	ヒラワッシャ M10		6	-		
170	01053-50820	ボルト M8x20		2	-		
180	04013-60080	ヒラワッシャ M8		2	-		
190	W9092-01408	ナイロンナット M8		2	-		

↔Interchangeable; ≠not interchangeable; ←new for old; →old for new

Fig. 16 荷台関係 3 (AX65L)

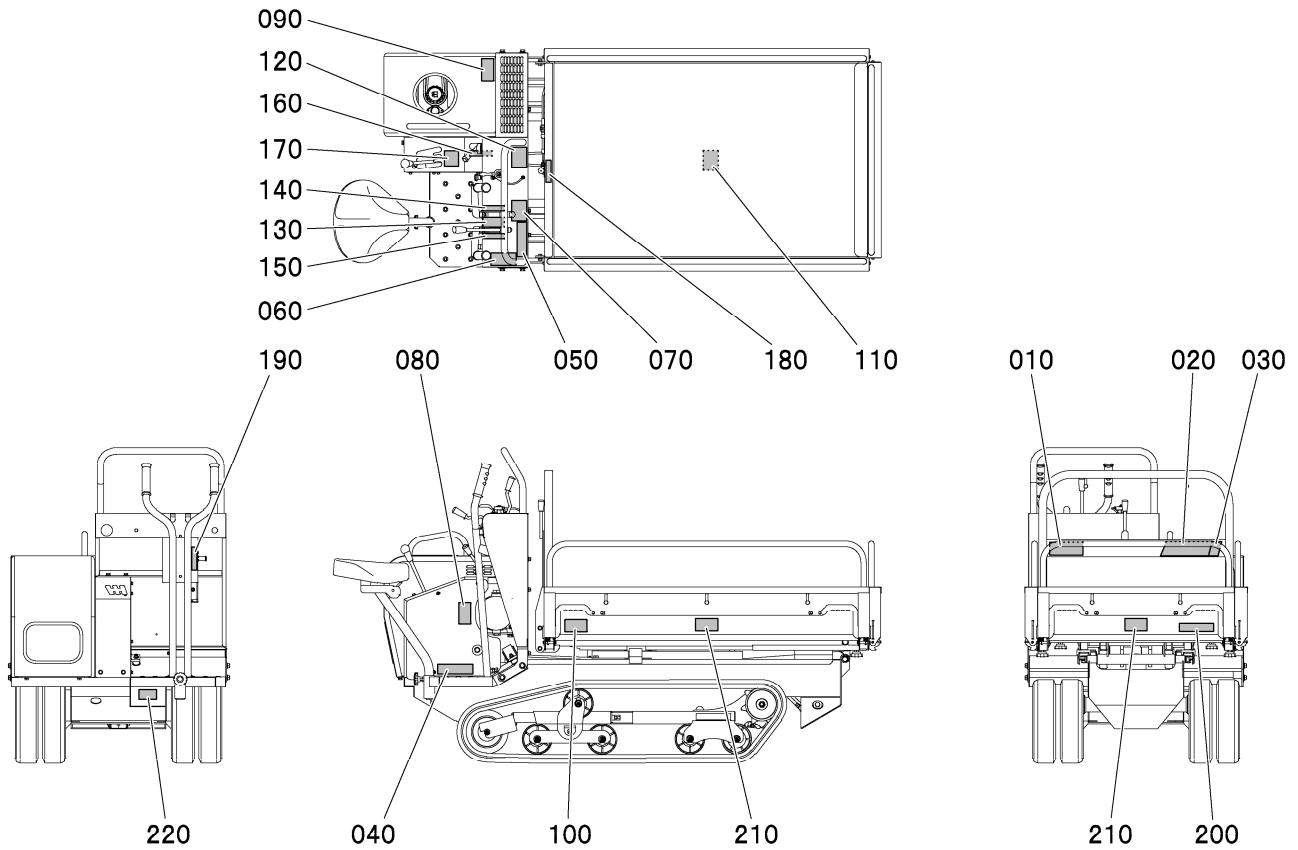


A:AX65D / B:AX65L

図番 REF. No.	品番 PARTS No.	部品名称	PARTS NAME	数量 Q'TY/S.No.		互換性 I. C.	備考 REMARKS
				A	B		
010	B6410-71121	ニダ <sup>°</sup> イ		-	1		
020	B6410-71221	ヨト <sup>°</sup> ア		-	1		
030	B6410-71312	ヨコ <sup>°</sup> ア		-	2		
040	B6410-71352	ヨコ <sup>°</sup> アサシク		-	2		
050	B6410-713A3	ヨコサシクインチョウ <sup>°</sup> ハ <sup>°</sup> イ <sup>°</sup> ヒタ <sup>°</sup> リ		-	2		
060	B6410-71323	ヨコサシクインチョウ <sup>°</sup> ハ <sup>°</sup> イ <sup>°</sup> ミキ <sup>°</sup>		-	2		
070	B6410-71390	ヨコ <sup>°</sup> アカイ <sup>°</sup> ロツ <sup>°</sup>		-	2		
080	B6410-71412	マ <sup>°</sup> ト <sup>°</sup> ア		-	1		
090	B6410-71451	マ <sup>°</sup> ト <sup>°</sup> アサシク		-	1		
100	B6410-71423	マ <sup>°</sup> イサシクインチョウ <sup>°</sup> ハ <sup>°</sup> イ <sup>°</sup>		-	1		
110	B6410-71470	マ <sup>°</sup> イ <sup>°</sup> アカイ <sup>°</sup> ロツ <sup>°</sup>		-	1		
120	B6410-71380	ト <sup>°</sup> アカイ <sup>°</sup> レ <sup>°</sup> ハ <sup>°</sup> -		-	6		
130	W6204-51000	ト <sup>°</sup> ア <sup>°</sup> トリツク		-	6		
140	04613-50080	ヒ <sup>°</sup> ン 8		-	12		
150	W6004-11010	ハ <sup>°</sup> ネ		-	6		
160	H413Z-71610	ニダ <sup>°</sup> イ <sup>°</sup> スツ <sup>°</sup> ハ <sup>°</sup> -		-	1		
170	H413Z-71620	ニダ <sup>°</sup> イ <sup>°</sup> スツ <sup>°</sup> ハ <sup>°</sup> -トリツク		-	1		
180	W9900-01008	ア <sup>°</sup> -ル <sup>°</sup> ヒ <sup>°</sup> ン M8		-	3		
190	B4000-46810	キ <sup>°</sup> ホ <sup>°</sup> ル <sup>°</sup> ト M10x15		-	6		
200	W6102-21000	ハ <sup>°</sup> ネ		-	6		
210	W9301-00616	3 <sup>°</sup> ツ <sup>°</sup> ホ <sup>°</sup> ル <sup>°</sup> ト M6x16		-	12		
220	01053-50640	ホ <sup>°</sup> ル <sup>°</sup> ト M6x40		-	6		
230	02056-50060	ナ <sup>°</sup> ツ M6		-	6		
240	W9301-00820	3 <sup>°</sup> ツ <sup>°</sup> ホ <sup>°</sup> ル <sup>°</sup> ト M8x20		-	4		

⇔Interchangeable; ≠not interchangeable; ←new for old; →old for new

Fig. 17 ラベル関係



A:AX65D / B:AX65L

図番 REF. No.	品番 PARTS No.	部品名称	PARTS NAME	数量 Q'TY/S. No.		互換性 I. C.	備考 REMARKS
				A	B		
010	H2100-94600	シャミイラベル		1	1		
020	B6400-94510	カタシキラベル		1	1		
030	B8710-94510	カタシキDラベル		1	-		
	B8720-94510	カタシキLラベル		-	1		
040	88540-95460	カクシュサイズ ヒョウ		1	1		
050	86310-95480	トリアツカセツメシヨクヨクムラベル		1	1		
060	86310-95100	ソウコウシノチュウイラベル		1	1		
070	88540-95220	フーレーキONデノソウコウチュウイラベル		1	1		
080	86410-95670	カイトンフ チュウイラベル		1	1		
090	H6320-95661	コウオンフ チュウイラベル		1	1		
100	86410-95630	ホーデイラツカチュウイラベル		2	2		
110	24000-95040	タングテンケンセイシノチュウイラベル		1	1		
120	88540-95420	シヨウシャニカスルチュウイラベル		1	1		
130	A6500-94130	クラッチ&フーレーキラベル		1	1		
140	84130-94070	ヒダリケンカイラベル		1	1		
150	84130-94080	ミキセンカイラベル		1	1		
160	84300-94090	タングレバラベル		1	1		
170	H4310-94220	チェンジアナイラベル		1	1		
180	B8620-94090	リフトシヨウケラベル		-	1		
190	B4130-94150	リフトタングキリカエラベル		-	1		
200	B6400-94310	サイトイセキサイリヨウラベル (650kg)		1	1		
210	B6410-94231	トリアツカカタラベル		-	3		
220	---	セイゾウメイトン		1	1		★シユツカカ

⇔Interchangeable; ≠not interchangeable; ←new for old; →old for new



※仕様及び外観の一部を改良のため予告なく変更することがありますのでご了承ください。

●お問い合わせは

**株式会社ウイングヤマダ**

〒673-1434 兵庫県加東市東実397  
TEL. (0795) 42-1066(代) FAX. (0795) 42-4083