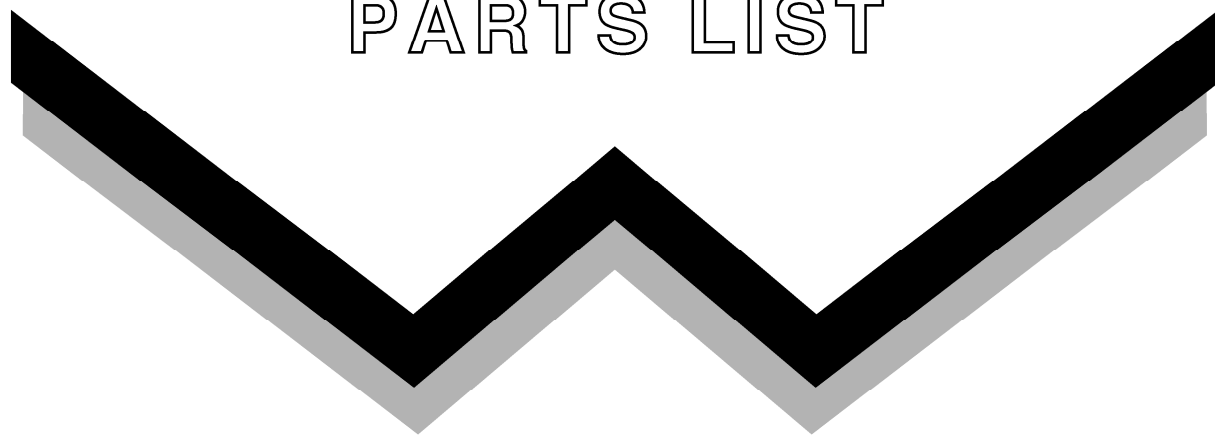


# パーツリスト

PARTS LIST



## YXS-111X



2018年5月



## — 部品表のご使用について —

### 1. 集録形式に対し、以下のようにそれぞれ表示してあります。

#### ①互換性の記号または変更番号

○互換性の記号は新部品側に表示してあります。

記号	変更番号	表示の意味
↔	2	新旧部品兼用可 (互換性あり)
≠	3	新旧部品兼用不可 (互換性なし)
←	4	新部品は旧部品に兼用可 (互換性なし)
→	5	旧部品は新部品に兼用可 (互換性なし)

#### ②実施機番の表示

○数量欄右隣に新旧兼用不可部品と追加・廃止部品の実施機番を記載してあります。

表示の機番	表示の意味
~15000	○変更前(旧)の部品が表示機番迄使用されている。 ○変更により廃止された部品が表示機番迄使用されている。
15001~	○変更後(新)の部品が表示機番から使用されている。 ○追加採用の部品が表示機番から使用されている。

#### ③タイトルまたは備考欄

○必要と思われる事項を注記してあります。

#### ④販売不可部品

○イラスト欄に、●印のマークまたは備考欄中☆マークがある部品は単体販売不可部品です。

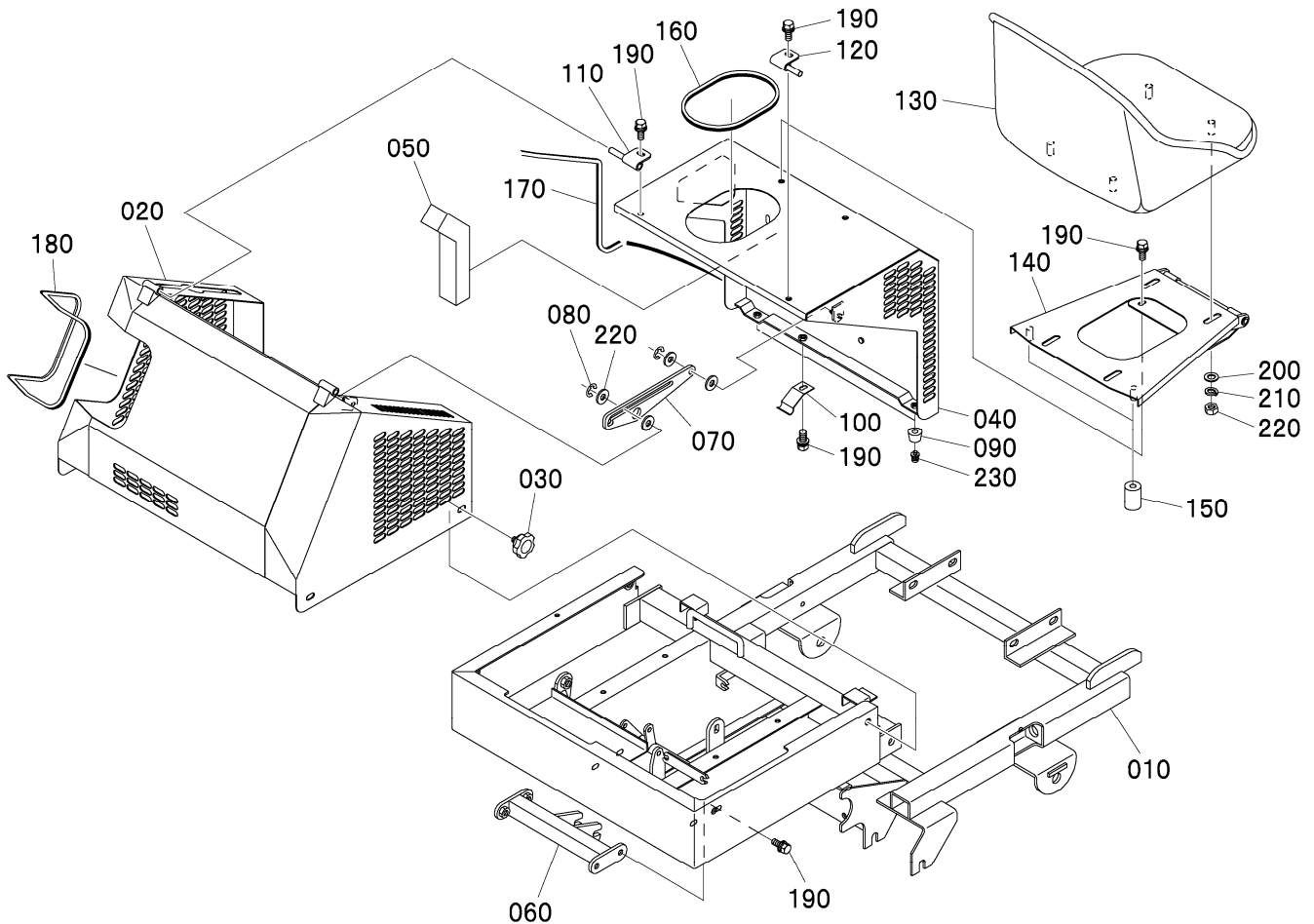
### 2. 本部品表は改良のため予告なく変更することがあります。

# 目 次

---

Fig. 01	フレーム・カバー関係 .....	1
Fig. 02	操作盤関係 .....	2
Fig. 03	エンジン関係 .....	3
Fig. 04	トランスミッション関係 .....	4
Fig. 05	クラッチ/ブレーキレバー関係 .....	5
Fig. 06	操作レバー関係 .....	6
Fig. 07	チェンジレバー関係 .....	7
Fig. 08	クローラ関係 1.....	8
Fig. 09	クローラ関係 2.....	9
Fig. 10	アーム関係 .....	10
Fig. 11	油圧関係 .....	11
Fig. 12	バケット・ブレード関係 .....	12
Fig. 13	特殊マニアフオーク関係 .....	13
Fig. 14	ラベル関係 .....	14

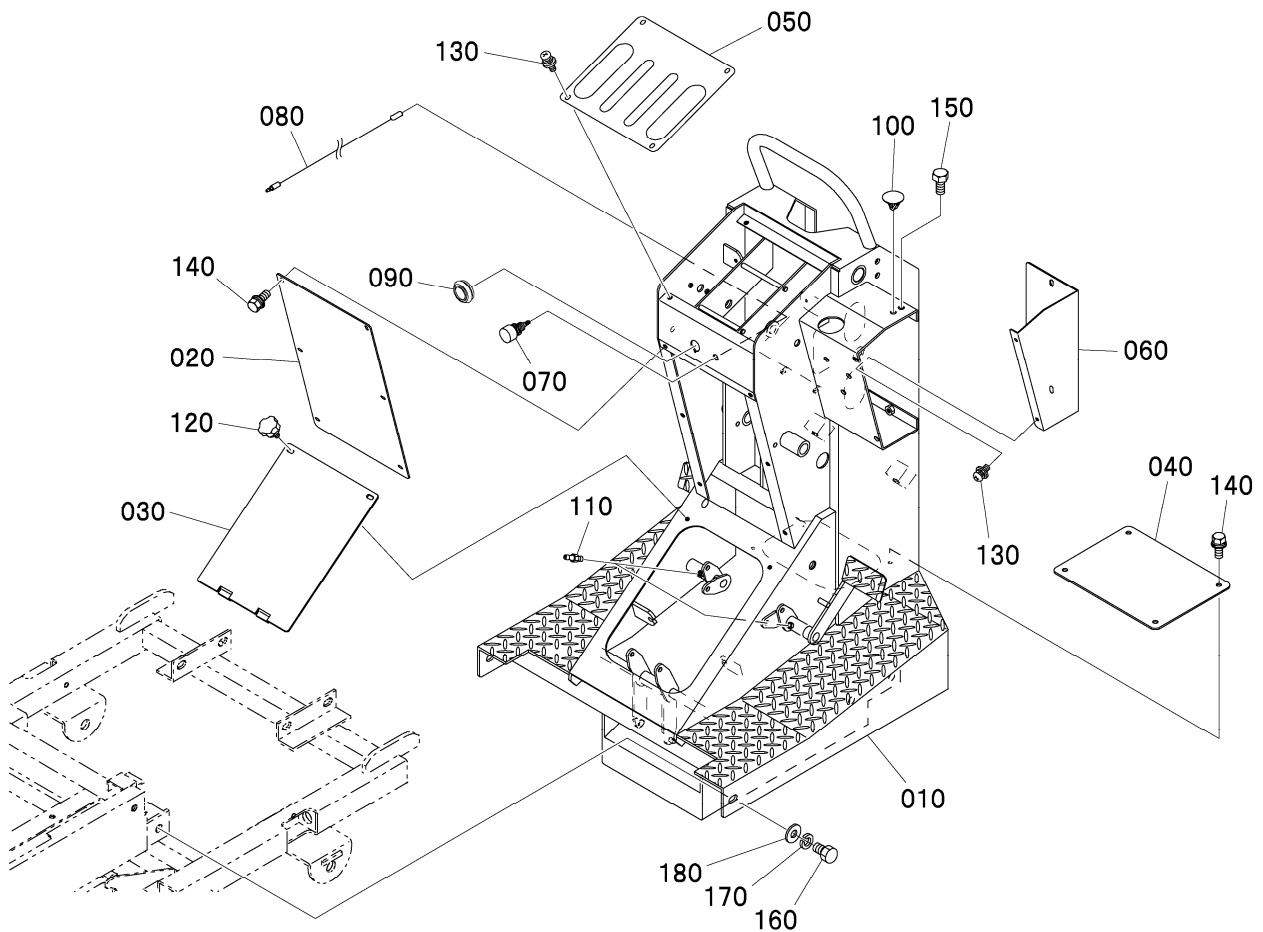
Fig. 01 フレーム・カバー関係



図番 REF. No.	品番 PARTS No.	部品名称	PARTS NAME	数量	互換性 I. C.	備考 REMARKS
				Q'TY/S. No.		
010	B725Z-21111	フレーム		A 1		
020	B7250-43121	エンジンカバー		1		
030	B4000-46810	六角ボルト M10x15		4		
040	B720Z-43114	エンジンカバー		1		
050	B720Z-A4171	スプレッド		1		
060	B464Y-11220	ミッションゲート		1		
070	B7300-43560	エンジンカバーサポート		1		
080	04613-50060	スプリング		2		
090	X0000-15672	カバークッションゴム		2		
100	X0000-17210	エンジンカバートマホネ		1		
110	X0000-17273	チョウパンヒタリ		1		
120	H2210-43150	チョウパンミキ		1		
130	B7200-46110	シート		1		
140	B7250-46211	シートトリム		1		
150	B7110-46120	クッションゴム		2		
160	W6614-00525	エンジントリム		1		L=525
170	W6652-32150	エンジントリム		1		L=2150
180	W6614-00640	エンジントリム		1		L=640
190	W9301-00816	3径六角ボルト M8x16		9		
200	04013-60080	ヒラワッシャ M8		8		
210	04512-60080	スプリングワッシャ M8		4		
220	02056-50080	ナット M8		4		
230	W93A2-00616	3径ネジ M6x16 (フック)		2		

↔ Interchangeable; ≠ not interchangeable; ← new for old; → old for new

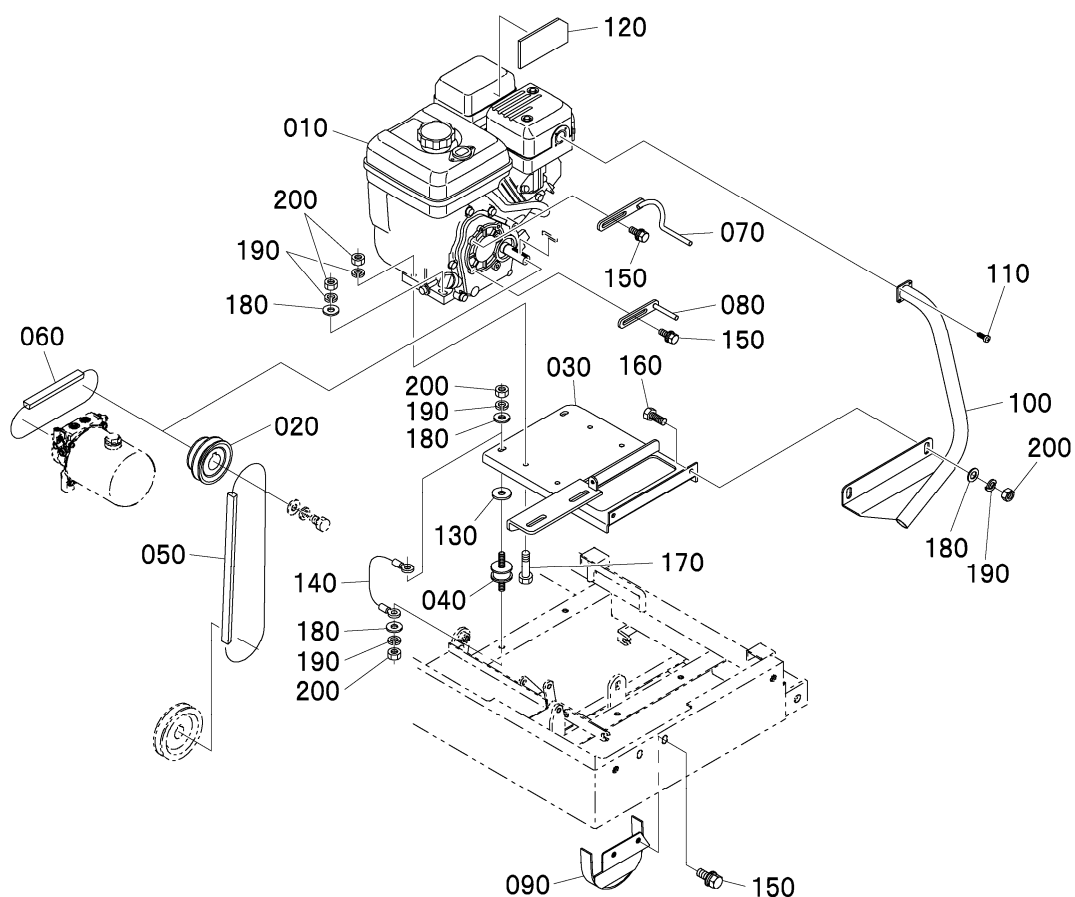
Fig. 02 操作盤関係



図番 REF. No.	品番 PARTS No.	部品名称	PARTS NAME	数量	互換性 I. C.	備考 REMARKS
				Q'TY/S. No.		
010	B7250-31112	ソウサハ ン		A 1		
020	B7250-31150	ソウサハ ンカバー-1		1		
030	B7250-31210	ソウサハ ンカバー-2		1		
040	B720Z-31161	ソウサハ ンカバー-3		1		
050	B720Z-31130	ソウサハ ン		1		
060	B7250-44411	パネル カバー		1		
070	S6050-56130	ストップ スイッチ		1		
080	B7250-55140	ストップ スイッチ		1		
090	B7250-46720	ク ロメット		1		
100	H4370-81160	クリップ		1		
110	W6540-06100	グ リスニ ッ プ M6		2		
120	S2110-46820	キ ャ ッ プ M6x16		2		
130	W93A2-00616	3フ ェ ンネ ッ ト M6x16 (フ ラ ッ ク)		8		
140	W9301-00616	3フ ェ ンネ ッ ト M6x16		10		
150	01053-50816	ボ ル ト M8x16		1		
160	01053-51225	ボ ル ト M12x25		6		
170	04512-60120	ス プ リ ン グ ワッ シ ャ M12		6		
180	04013-60120	ヒ ラ ワッ シ ャ M12		6		

↔ Interchangeable; ≠ not interchangeable; ← new for old; → old for new

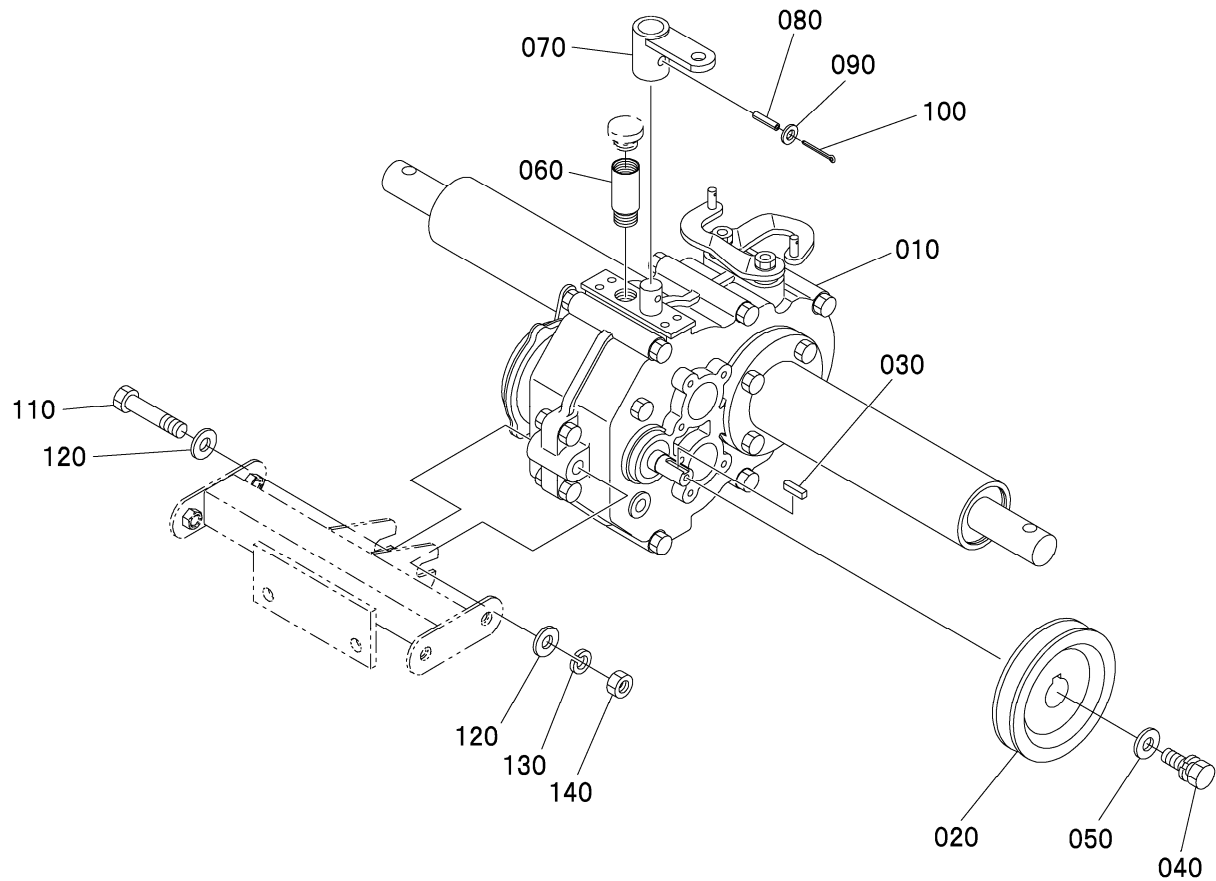
Fig. 03 エンジン関係



図番 REF. No.	品番 PARTS No.	部品名称	PARTS NAME	数量		互換性 I. C.	備考 REMARKS
				Q'	TY/S. No.		
010	YEMGB-13000	エンジン		A	1		GB130LN-245
020	B720Z-41110	エンジンプーリー			1		
030	B7250-41210	エンジンベース			1		
040	S2020-41310	ボウシゴム			4		
050	W6500-E1034	ソコウベルト			1		SB34
060	W6500-E1026	ユアツベルト			1		SB26
070	H2720-41150	ベルトナット			1		
080	B720Y-A1151	ベルトナット			1		
090	B720Z-11170	プーリーカバー			1		
100	B720Y-A1411	マフラーインチョウパイプ			1		
110	B495Z-41450	タンク			4		
120	B720Y-A1230	タンクネジ			1		
130	H2510-41220	スプーラー			4		
140	A250Y-55270	アースシ			1		
150	W9301-00816	3トンボルト M8x16			4		
160	01053-50820	ボルト M8x20			2		
170	01053-50835	ボルト M8x35			4		
180	04013-60080	ヒラワッシャ M8			12		
190	04512-60080	スプリングワッシャ M8			14		
200	02056-50080	ナット M8			14		

↔ Interchangeable; ≠ not interchangeable; ← new for old; → old for new

Fig. 04 トランスミッション関係

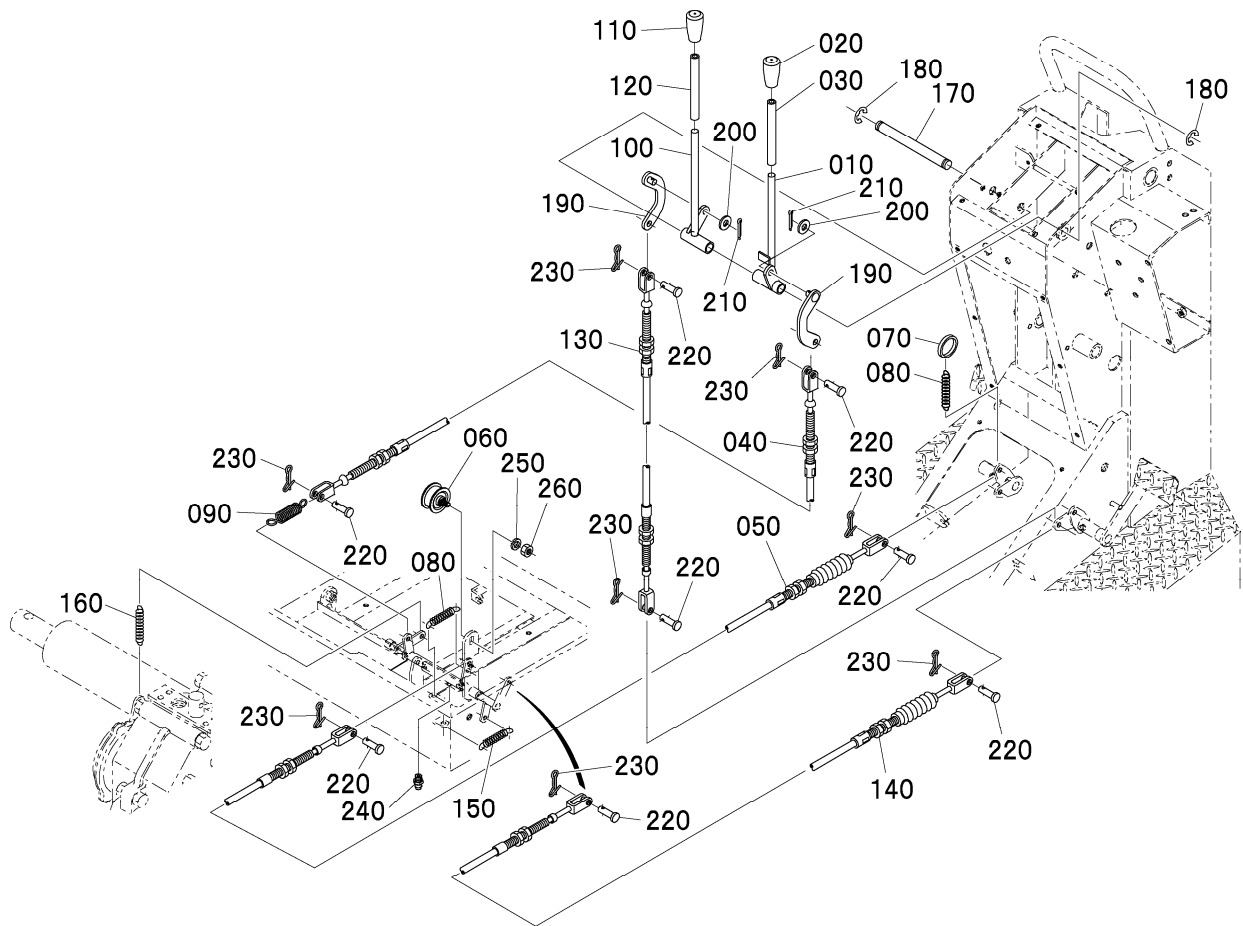


図番 REF. No.	品番 PARTS No.	部品名称	PARTS NAME	数量	互換性 I. C.	備考 REMARKS
				Q' TY/S. No. A		
010	YMHFT-15Y10	ミッション		1		FT-15YS
020	B720Z-11120	ミッションプーリー		1		
030	05911-00520	キー 5x5x20		1		
040	W9201-70616	2トンボルト M6x16-7T		1		
050	WW106-52220	ヒラワッシャ 6.5x22x2.0		1		
060	B4110-11310	キュービインチョウ		1		
070	B7250-35150	チェンジノットトリツケ		1		
080	05411-00525	ローピン 5x25		1		
090	04013-60030	ヒラワッシャ M3		1		
100	05511-50330	ワッピン 3x30		1		
110	W9141-41065	ボルト M10x65ハンネジ		1		
120	04013-60100	ヒラワッシャ M10		2		
130	04512-60100	スプリングワッシャ M10		1		
140	02056-50100	ナット M10		1		

⇔ Interchangeable; ≠ not interchangeable; ← new for old; → old for new



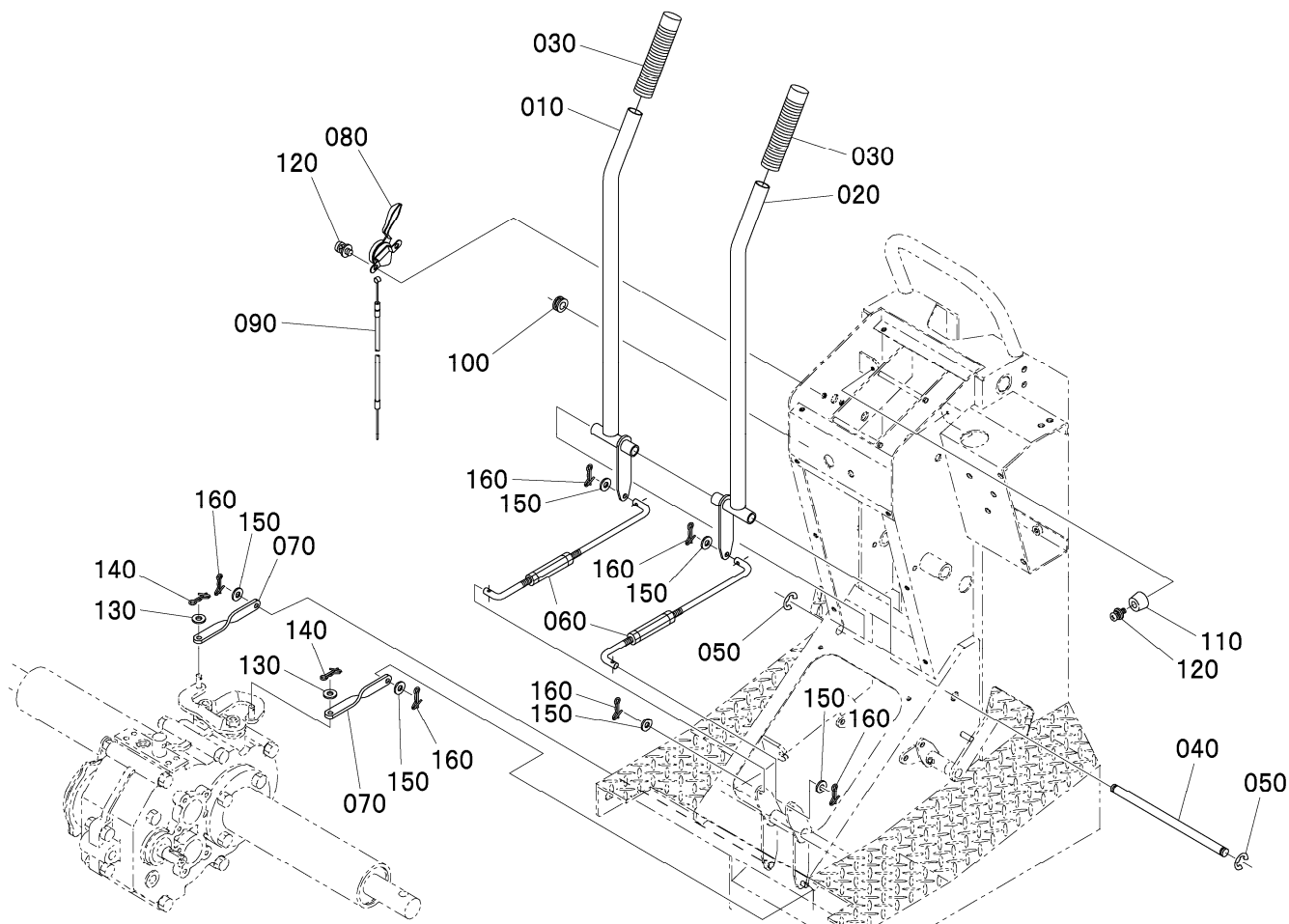
Fig. 05 クラッチ/ブレーキレバー関係



図番 REF. No.	品番 PARTS No.	部品名称	PARTS NAME	数量	互換性 I. C.	備考 REMARKS
				Q'TY/S. No.		
010	B7230-32110	クラッチレバー		A 1		
020	H813Y-32120	グリップ クロ		1		
030	B725Z-32910	ホコチューブ		1		12x15x105
040	W0131-11100	クラッチワイヤー		1		
050	W0141-21000	クラッチケーブルワイヤー		1		
060	W6362-64500	テンションローラー		1		
070	WA2D0-00500	バネカケ		1		
080	W6009-11000	ピンシハネ		2		
090	W6009-24010	クラッチバネ		1		
100	B720Y-33110	ブレーキレバー		1		
110	H813Y-33120	グリップ アカ		1		
120	B725Z-32920	ホコチューブ		1		12x15x120
130	W0090-61100	ブレーキワイヤー		1		
140	W0171-41000	ブレーキケーブルワイヤー		1		
150	W6009-12000	ピンシハネ		1		
160	W6009-12010	ブレーキバネ		1		
170	W6211-71300	レバーシク		1		
180	04613-50090	Eピン 9		2		
190	B720Z-32140	ワイヤーツキ		2		
200	04013-60080	ヒラワッシャ M8		2		
210	05511-52520	ワッピン 2.5x20		2		
220	W6561-10818	アタマツキピン 8x18		8		
230	W9901-01008	アルヒンメットメッキ M8		8		
240	W6540-06100	グリスニップル M6		1		
250	04512-60100	スプリングワッシャ M10		1		
260	02076-50100	ナット M10p1.25		1		

↔ Interchangeable; ≠ not interchangeable; ← new for old; → old for new

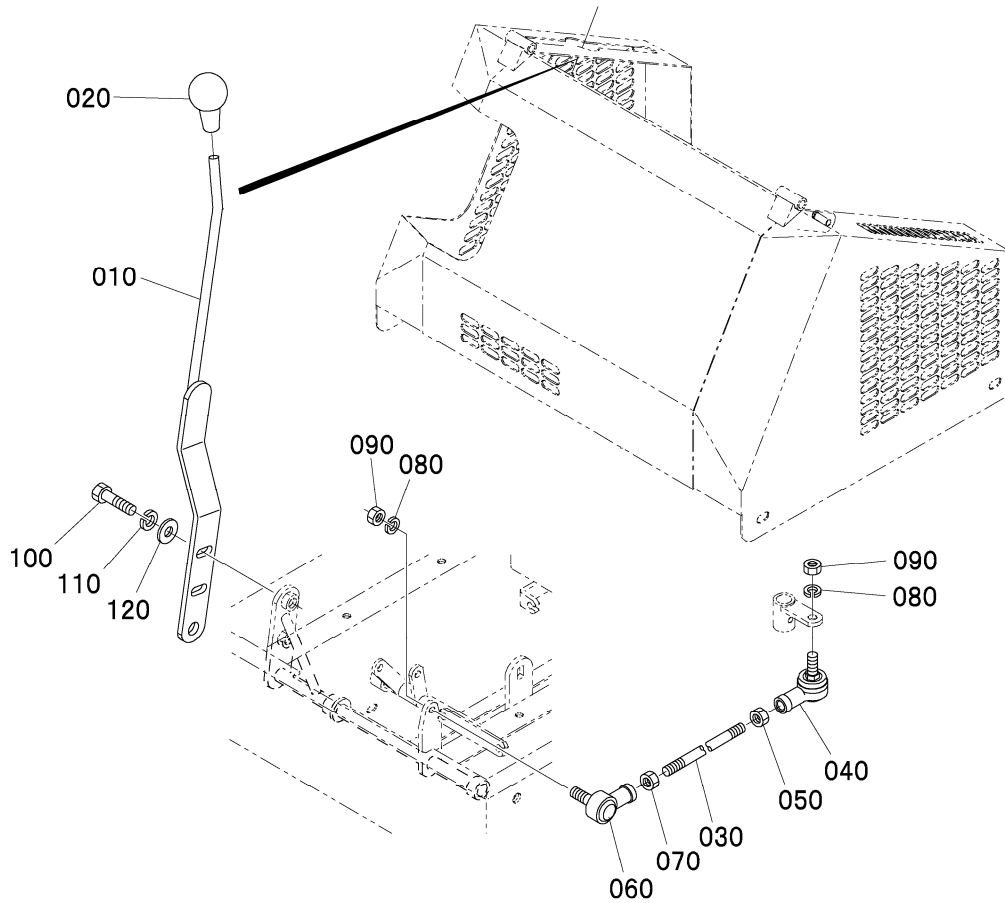
Fig. 06 操作レバー関係



図番 REF. No.	品番 PARTS No.	部品名称	PARTS NAME	数量	互換性 I. C.	備考 REMARKS
				Q'TY/S. No. A		
010	B720Z-34111	センカイレバー ヒタリ		1		
020	B720Z-34211	センカイレバー ミキ		1		
030	B241Z-34120	グリップ		2		
040	W6227-61600	センカイレバー ジョク		1		
050	04613-50120	ピン 12		2		
060	B7250-34310	センカイロッド アツ		2		
070	B720Z-34350	センカイロッド		2		
080	S6000-31610	アウセルレバー		1		
090	W0151-30012	アウセルワイヤー		1		
100	H4130-46720	グロメット		1		
110	X0000-15372	クッションゴム		2		
120	W93A2-00616	3トンネジ M6x16 (フック)		4		
130	04013-60060	ヒラワッシャ M6		2		
140	W9901-01006	アルヒンメット メッキ M6		2		
150	04013-60080	ヒラワッシャ M8		6		
160	W9901-01008	アルヒンメット メッキ M8		6		

↔ Interchangeable; ≠ not interchangeable; ← new for old; → old for new

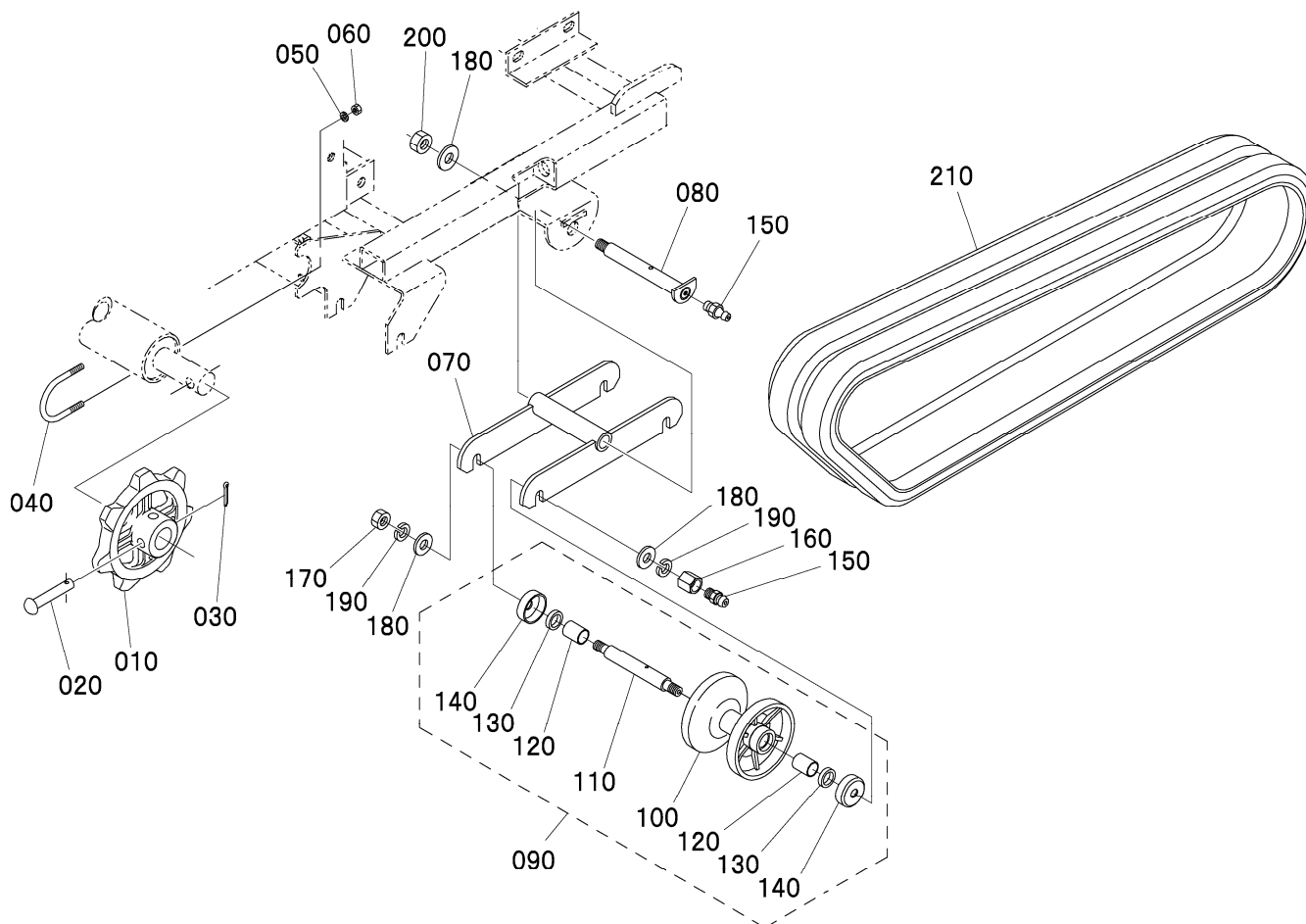
Fig. 07 チェンジレバー関係



図番 REF. No.	品番 PARTS No.	部品名称	PARTS NAME	数量	互換性 I. C.	備考 REMARKS
				Q'TY/S. No.		
010	B7250-35111	チェンジレバー		A 1		
020	H813Y-35120	グリップ		1		
030	B7250-35130	チェンジロッド		1/～160087		
	B4930-34332	チェンジロッド		1/160088～	⇔	
040	W6531-01082	リンクボールヒタリ		1		BL8DL
050	W9001-01408	ヒタリネジナット M8		1		
060	W6531-01081	リンクボールミキ		1		BL8D
070	02056-50080	ナット M8		1		
080	04512-60080	スプリングワッシャ M8		2		
090	W9092-01408	ナイロバナット M8		2		
100	01053-51025	ボルト M10x25		2		
110	04512-60100	スプリングワッシャ M10		2		
120	04013-60100	ヒラワッシャ M10		2		

⇔ Interchangeable; ≠ not interchangeable; ← new for old; → old for new

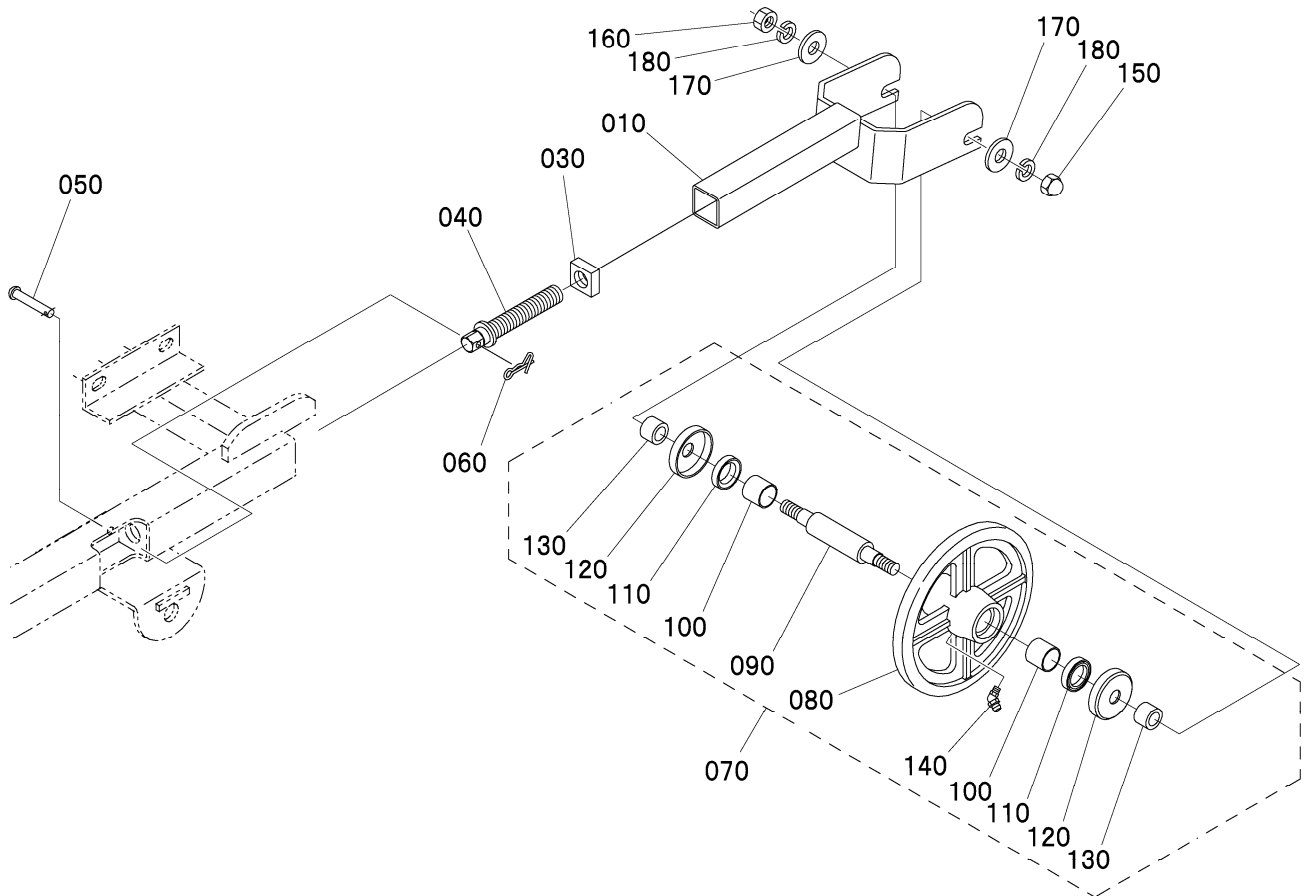
Fig. 08 クローラ関係 1



図番 REF. No.	品番 PARTS No.	部品名称	PARTS NAME	数量	互換性 I. C.	備考 REMARKS
				Q'TY/S. No.		
010	B2510-11130	スパ ロケット		A 2		
020	B4000-11160	スパ ロケットトリツギピン		2		
030	05511-52520	ワッシャー 2.5x20		2		
040	B4110-11141	アクスルハ イフトリツギロルト		2		
050	04512-60080	スパ リング ワッシャー M8		4		
060	W9092-01408	ナイロンナット M8		4		
070	B3250-21410	ホコウテンリンク		2		
080	B2410-21420	ホコウテンリンク		2		
090	B4000-22301	テンリンアツ		6		
100	---	テンリン		6		☆シュッカ7カ
110	B4000-22320	テンリンジク		6		X0000-14361
120	W6420-23300	テンリンメタル		12		SA100 20 23 30
130	W5002-02806	オイルシール		12		AD 20 28 6
140	X0000-14362	ホウジンカハ		12		
150	W6540-06100	クリスニアール M6		8		
160	X0000-14363	ホコナット M14		6		
170	02056-50140	ナット M14		6		
180	04013-60140	ヒラワッシャー M14		14		
190	04512-60140	スパ リング ワッシャー M14		12		
200	W9052-01414	Uナット M14		2		
210	YC118-03800	ゴムクローラ		2		180x60x38 B-417

↔ Interchangeable; ≠ not interchangeable; ← new for old; → old for new

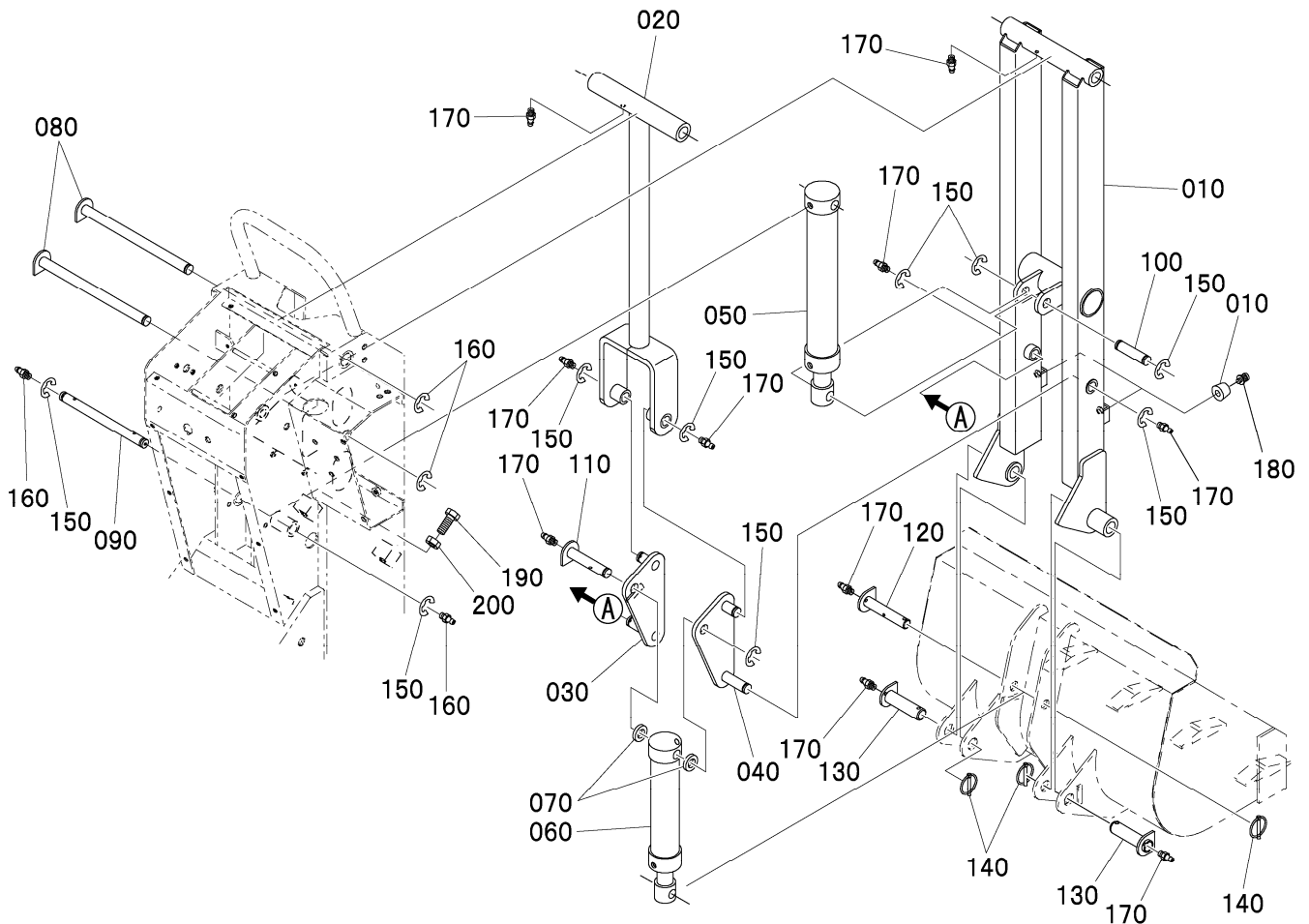
Fig. 09 クローラ関係 2



図番 REF. No.	品番 PARTS No.	部品名称	PARTS NAME	数量	互換性 I. C.	備考 REMARKS
				Q' TY/S. No. A		
010	B3320-21310	クローラシヨック		2		
020	---	ブリンク				
030	B2410-21331	クローラシヨクナット		2		
040	B2410-21323	クローラシヨクホルダ		2		
050	H4310-21350	ストップピン		2		
060	H4310-21361	ゴム		2		
070	B4700-22200	クローラシヨクローラ		2		
080	---	クローラシヨクローラ		2		☆シユツカカ
090	B2140-22220	クローラシヨクローラガイド		2		
100	W6425-28250	クローラシヨクローラメタル		4		SA100 25 28 25
110	W5002-53708	オイルシール		4		AD 25 37 8
120	X00YX-50007	ホウシツカハ		4		
130	X0000-18119	カバー		4		
140	W6540-16100	クワリシユツプル M6-45°		2		
150	W90H3-01414	クワリナット M14		2		
160	02056-50140	ナット M14		2		
170	04013-60140	ヒラワツシヤ M14		4		
180	04512-60140	スプリングワツシヤ M14		4		

⇔ Interchangeable; ≠ not interchangeable; ← new for old; → old for new

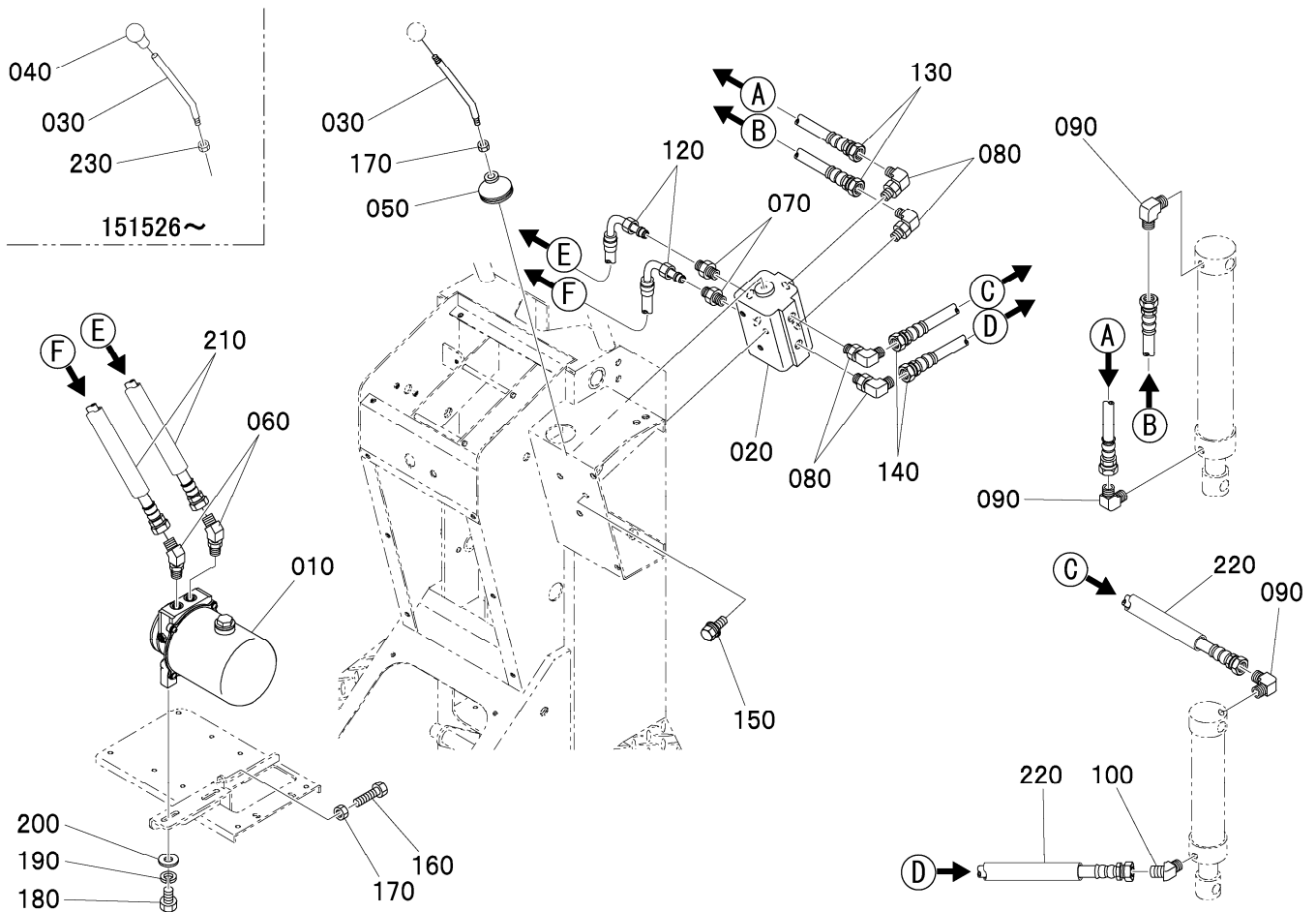
Fig. 10 アーム関係



図番 REF. No.	品番 PARTS No.	部品名称	PARTS NAME	数量	互換性 I. C.	備考 REMARKS
				Q' TY/S. No.		
010	B720Y-65110	アーム		A 1		
020	B720Z-65211	ハイクウリンク		1		
030	B720Z-65230	リンクリツケ ヒタリ		1		
040	B720Z-65220	リンクリツケ ミギ		1		
050	W7010-70300	アームシリンダ ー		1		
060	W7010-71200	ハ ケットシリンダ ー		1		
070	B3310-61310	カバー		2		
080	B7200-65120	アームジク		2		
090	B7200-65130	アームシリンダ ージク ウエ		1		
100	W6206-92000	アームシリンダ ージク シタ		1		
110	B720Z-65240	ハ ケットシリンダ ージク ウエ		1		
120	X0000-16068	ハ ケットシリンダ ージク シタ		1		
130	X0000-16067	ハ ケットジク		2		
140	M8200-66630	リングピン		3		
150	04613-50150	Eピン 15		9		
160	04615-50190	Eピン 19		2		
170	W6540-06100	クリスニップ Ⅱ M6		12		
180	W9301-00616	3フネジ M6x16 (フ ラック)		2		
190	01053-51660	ボルト M16x60		2		B720Z-65390
200	02056-50160	ナット M16		2		

⇔ Interchangeable; ≠ not interchangeable; ← new for old; → old for new

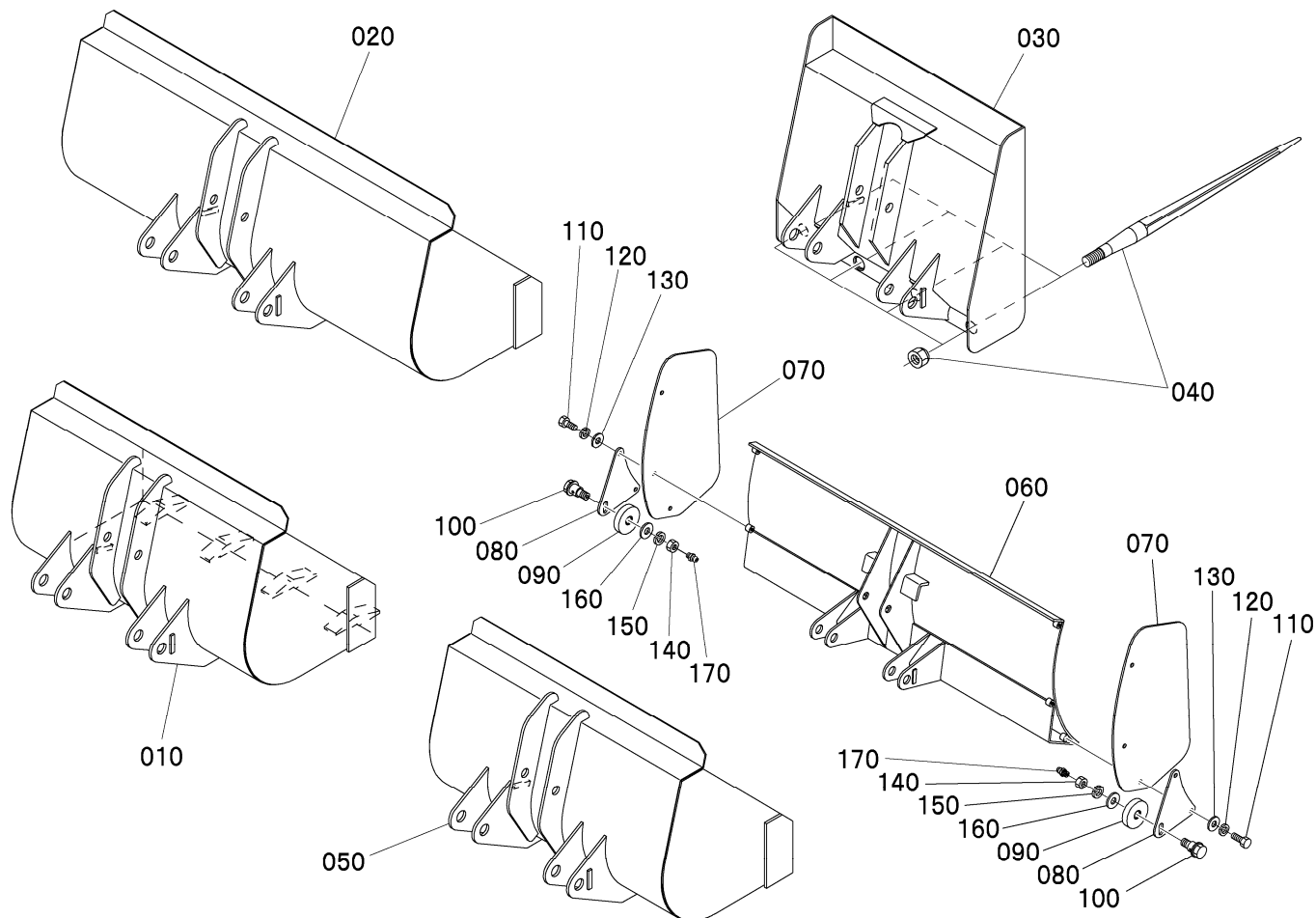
Fig. 11 油圧関係



図番 REF. No.	品番 PARTS No.	部品名称	PARTS NAME	数量	互換性 I. C.	備考 REMARKS
				Q' TY/S. No.		
010	W7000-01R35	コアユニット		1		K5R52-90
020	B7300-36134	コントロールバルブ		1/~151525		VM15-2P-05-4
	B7300-36136	コントロールバルブ		1/151526~	≠	VM15-2P-05-6
030	B720Z-36110	コントロールバルブ		1/~151525		
	B7300-36111	コントロールバルブ		1/151526~	≠	ASSYで互換性有り
040	H813Y-35120	ケリツブ		1/151526~	≠	
050	B720Z-36130	レバ-カハ-		1		
060	W7120-38238	アダプター1		2		PF3/8-PF3/8-45°
070	W7100-38038	アダプター2		2		PT3/8-PF3/8-S
080	W7110-14214	アダプター3		4		PF1/4-PF1/4-90°
090	W7110-14014	アダプター4		3		PT1/4-PF1/4-90°
100	W7120-14014	アダプター5		1		PT1/4-PF1/4-45°
110	---	ブラケット				
120	W7221-03100	ホース1		2		L=2100
130	W7209-80000	ホース2		2		L=980
140	W7214-50000	ホース3		2		L=1450
150	W9301-00816	3径ボルト M8x16		3		
160	01053-50845	ボルト M8x45		1		
170	02056-50080	ナット M8		2/~151525		
				1/151526~		
180	01053-51025	ボルト M10x25		2		
190	04512-60100	スプリングワッシャ M10		2		
200	04013-60100	ヒラワッシャ M10		2		
210	W6551-92000	コルゲートチューブ		2		ケイ19 L=2000
220	W6551-51380	コルゲートチューブ		2		ケイ15 L=1380
230	02056-50100	ナット M10		1/151526~	≠	

↔ Interchangeable; ≠ not interchangeable; ← new for old; → old for new

Fig. 12 バケット・ブレード関係

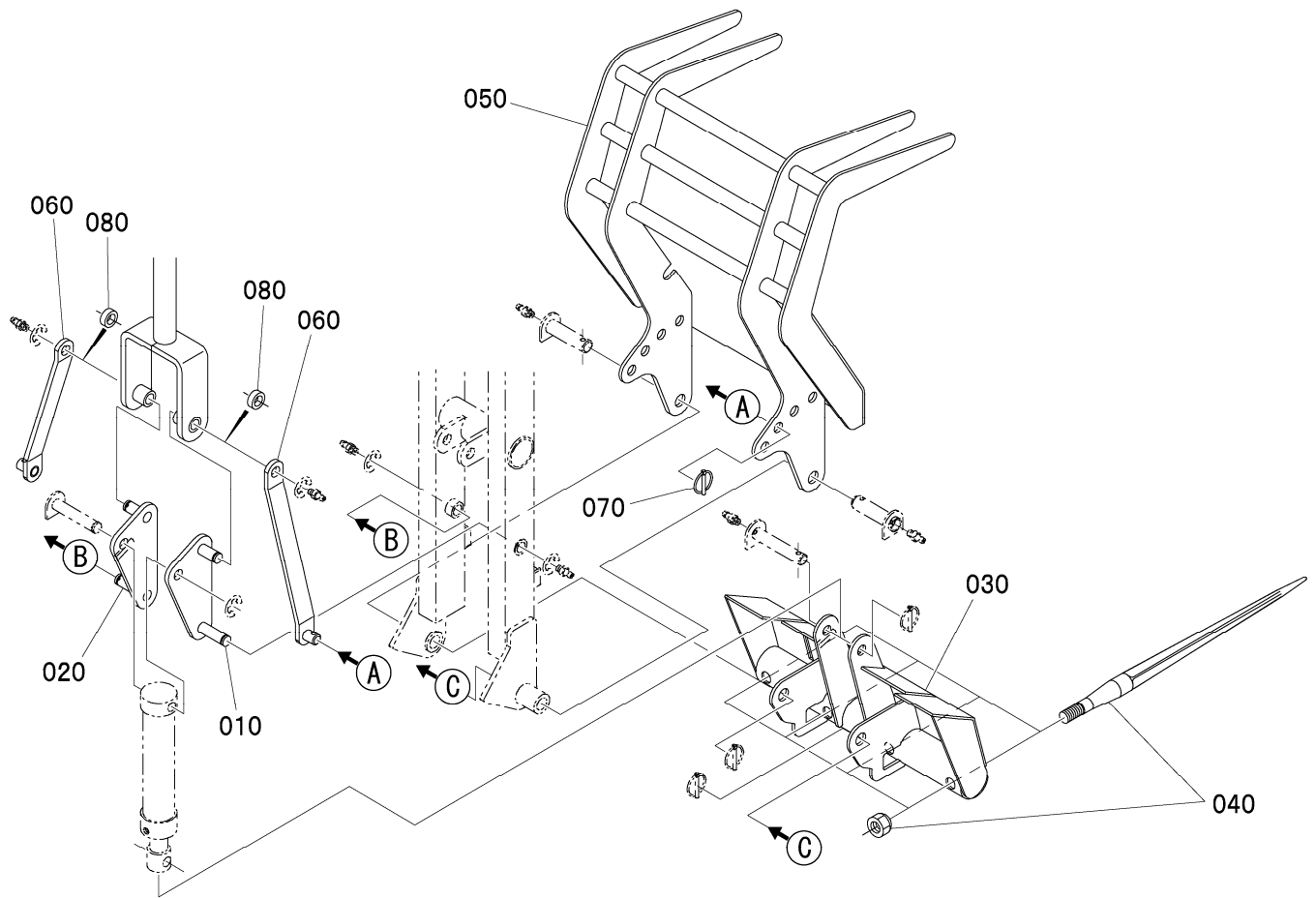


図番 REF. No.	品番 PARTS No.	部品名称	PARTS NAME	数量		互換性 I. C.	備考 REMARKS
				Q'	TY/S. No.		
010	B7230-65410	ツメキバケット 800		1			ヒヨウジユ
020	B720Z-65512	スノバケット 1000		1			オブシヨ
030	B720Z-65610	マニアーク		1			オブシヨ
040	B720Z-65620	マニアークツメ アツシ		4			オブシヨ
050	B7230-65310	バケット 800		1			オブシヨ
060	B7230-65511	スノブレード		1			オブシヨ
070	BA120-65321	スノブレードガイト		2			オブシヨ
080	B7230-65530	ブレードロータリツケ		2			オブシヨ
090	X0000-08554	ブレードローラー		2			オブシヨ
100	BA110-65150	ブレードローラシク		2			オブシヨ
110	01053-51030	ボルト M10x30		6			オブシヨ
120	04512-60100	スプリングワッシャ M10		6			オブシヨ
130	04013-60100	ヒラワッシャ M10		6			オブシヨ
140	02056-50140	ナット M14		2			オブシヨ
150	04512-60140	スプリングワッシャ M14		2			オブシヨ
160	04013-60140	ヒラワッシャ M14		2			オブシヨ
170	W6540-06100	グリスニップル M6		2			オブシヨ

↔ interchangeable; ≠ not interchangeable; ← new for old; → old for new



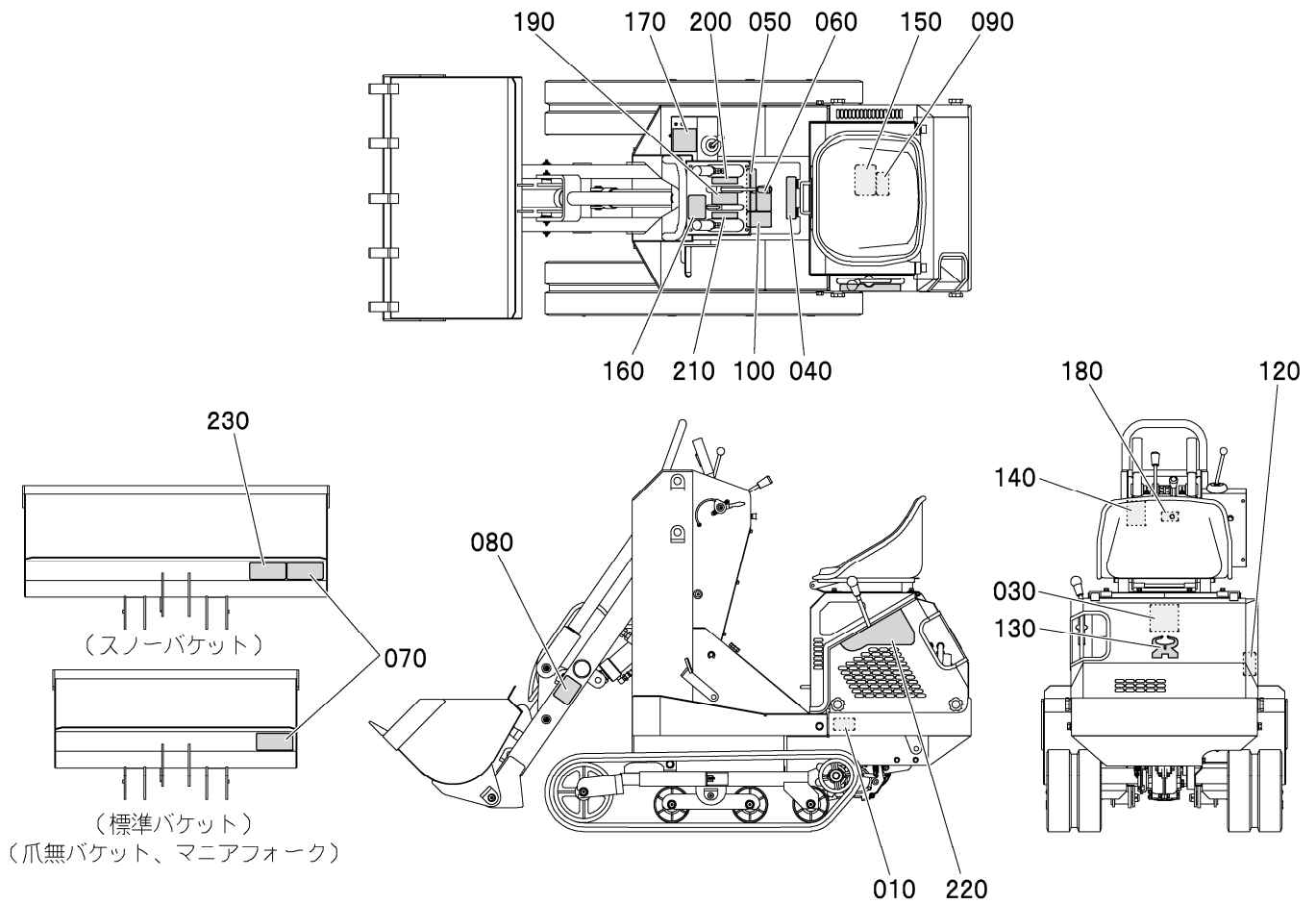
Fig. 13 特殊マニアフォーク関係



図番 REF. No.	品番 PARTS No.	部品名称	PARTS NAME	数量	互換性 I. C.	備考 REMARKS
				Q' TY/S. No.		
010	W7000-01R35	コアユニット		A 1		K5R52-90
020	B7300-36134	コントロールレバ		1/~142195		VM15-2P-05-4
	B7300-36136	コントロールレバ		1/142196~	≠	VM15-2P-05-6
030	B7300-36110	コントロールレバ		1/~142195		
	B7300-36111	コントロールレバ		1/142196~	≠	ASSYで互換性有り
040	H813Y-35120	グリップ		1		
050	B720Z-36130	レバ-カハ		1		
060	W7120-38238	アプター-1		2		PF3/8-PF3/8-45°
070	W7100-38038	アプター-2		2		PT3/8-PF3/8-S
080	W7110-14214	アプター-3		4		PF1/4-PF1/4-90°
090	W7110-14014	アプター-4		3		PT1/4-PF1/4-90°
100	W7120-14014	アプター-5		1		PT1/4-PF1/4-45°
110	B851Z-61410	チェックレバ		1		
120	W7221-03100	ホース1		2		L=2100
130	W7209-80000	ホース2		2		L=980
140	W7214-50000	ホース3		2		L=1450
150	W9301-00816	3トンボルト M8x16		3		
160	01053-50845	ボルト M8x45		1		
170	02056-50080	ナット M8		2/~142195 1/142196~		
180	01053-51025	ボルト M10x25		2		
190	04512-60100	スプリングワッシャ M10		2		
200	04013-60100	ヒラワッシャ M10		2		
210	W6551-92000	コルゲートチューブ		2		ケイ19 L=2000
220	W6551-51380	コルゲートチューブ		2		ケイ15 L=1380
230	02056-50100	ナット M10		1/142196~	≠	

⇔ Interchangeable; ≠ not interchangeable; ← new for old; → old for new

Fig. 14 ラベル関係



図番 REF. No.	品番 PARTS No.	部品名称	PARTS NAME	数量		互換性 I. C.	備考 REMARKS
				Q'TY/S. No.	A		
010	---	セイブウメイハ		1			☆シツカカ
020	---	ブランク					
030	B725Z-94780	シヨウヒョウラベル		1			
040	88540-95460	カクシユサイズヒョウ		1			
050	86310-95480	トリセツヨクヨムラベル		1			
060	88540-95420	ジヨウシヤチュウイラベル		1			
070	B720Y-94310	サイドイサキヨウノウリョクラベル		1			
080	H2540-95050	キケンカコウバンイラベル		2			
090	88540-95030	カキゲンキンラベル		1			
100	86310-95100	ソウコウシチュウイラベル		1			
110	---	ブランク					
120	86410-95670	カイトンブチュウイラベル		1			
130	B7310-94620	WINBULLマーク		1			
140	B7310-95210	チュウシヤシチュウイラベル		1			
150	82110-94720	ネンリョウシテイラベル(カソリン)		1			
160	88540-95220	ブレーキチュウイラベル		1			
170	B720Y-94170	アームソウサラベル		1			
180	X0000-04846	エンジンストップラベル		1			
190	A6500-94130	クラッチ&ブレーキラベル		1			
200	84130-94070	ヒターセンカイラベル		1			
210	84130-94080	ミキセンカイラベル		1			
220	B7250-94120	チェンジアノイラベル		1			
230	B720Y-95510	スノーバケットチュウイラベル		1			

⇔ Interchangeable; ≠ not interchangeable; ← new for old; → old for new



※仕様及び外観の一部を改良のため予告なく変更することがありますのでご了承ください。

●お問い合わせは

**株式会社ウイングヤマダ**

〒673-1434 兵庫県加東市東実397  
TEL. (0795) 42-1066(代) FAX. (0795) 42-4083